

ALLEGATO O

SCHEDE RILIEVO PAESAGGISTICO

SCHEDA DEL RILIEVO PAESAGGISTICO

N. rilievo	1
Comune	Cantello
Contesto	Agricolo
Coordinate	
Scala puntuale	
Scala ampia	X



SETTORE GEOMORFOLOGICO E NATURALISTICO	presenza	rilevanza	integrità
Emergenza geologica, idrogeologica, geomorfologia: forre, massi erratici, cascate, grotte, sorgenti			
Vetta, crinale, sommità, sella, passo, valico, testata di valico			
Detriti di falda, conoide di deiezione			
Versante			
Lago			
Corso d'acqua - ret. principale			
Corso d'acqua - ret. secondario			
Zona umida			
Brughiera			
Bosco			
Albero monumentale			
Punto panoramico	X	4	5

INFRASTRUTTURE, VIABILITA' E RETE IDR. ARTIFICIALE	presenza	rilevanza	integrità
Viabilità storica	X	1	3
Naviglio, canale e opere idraulica			
Linea ferroviaria			
Opera militare e trincea			
Fortificazione			
Sentiero			
Ponte			
Galleria			
Pozzo			
Cava e miniera			
Monumento			
Fontana			
Fontanile – SORGENTE	X	1	3

ELEMENTI DEL PAESAGGIO AGRARIO E STR. VERDI	presenza	rilevanza	integrità
Coltura agraria	X	5	5
Prato pascolo, maggese	X	5	5
Oliveto, vigneto, frutteto, arboricoltura			
Allevamento			
Terrazzamenti			
Bosco d'impianto			
Roccolo			
Filare			
Fascia boscata	X	5	2
Orto			
Giardino			
Verde urbano			
Parco			
Lungolago			

SISTEMI INSEDIATIVI	presenza	rilevanza	integrità
Insedimenti di versante e di terrazzo			
Insedimenti di sommità			
Insedimenti di fondovalle - CAPANNONI	X	1	1
Insedimenti d'altura			
Insedimenti rivieraschi			
Insedimenti con case isolate			
Insedimenti con case a schiera			
Insedimenti con case a corte			
Villa			
Borgo, villaggio, centro storico			
Tipi specialistici e di uso pubblico			
Edifici di archeologia industriale			

CRITICITA'	
Discarica	
Area estrattiva	
Incolto	
Zona industriale	X
Urb. Residenziale	
Infrastrutture	

DINAMICHE	
Trasf. bosco	
Costruz. immobili	X
Costruz. infrastrutture	

IMPATTO PREVISTO	
Alto	X
Basso	
Nulla	

INT. DI RECUPERO	
Filare alberato per nascondere la vista dei capannoni.	

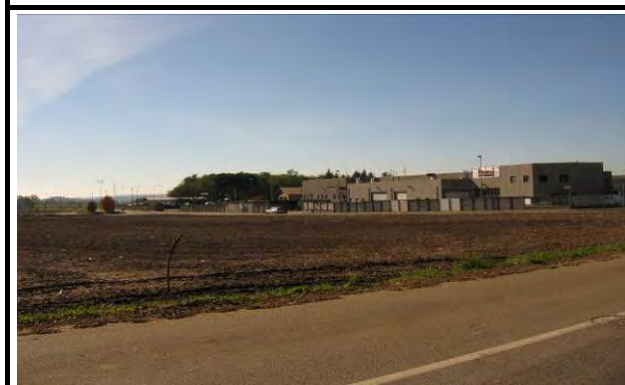
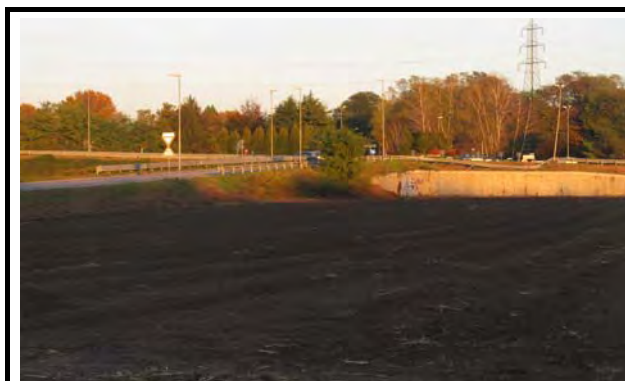
VALUTAZIONE	
1	
2	
3	
4	X
5	

VINCOLI	
PAESAGGISTICO:	
Fascia 150 m fiume	
Fascia 300 m lago	
Bosco	
Zona umida	
PAI	
RETE ECOLOGICA	X
RETE NATURA 2000:	
Sic	
Zps	
Art. 17 RD 3267/23	

NOTE
 Presenza di due capannoni industriali e di uno commerciale posizionati all'interno dell'ambito agricolo. Si prevede l'ampliamento della zona industriale (ATP1)
 Il punteggio dell'ambito risulta pesantemente penalizzato dalla presenza dei capannoni, di cui si propone il ricongiungimento con la zona industriale, ma nel complesso rimane un piacevole accesso al Comune.

SCHEDA DEL RILIEVO PAESAGGISTICO

N. rilievo	2
Comune	Cantello
Contesto	Zona industriale
Coordinate	
Scala puntuale	
Scala ampia	X



SETTORE GEOMORFOLOGICO E NATURALISTICO	presenza	rilevanza	integrità
Emergenza geologica, idrogeologica, geomorfologia: forre, massi erratici, cascate, grotte, sorgenti			
Vetta, crinale, sommità, sella, passo, valico, testata di valico			
Detriti di falda, conoide di deiezione			
Versante			
Lago			
Corso d'acqua - ret. principale			
Corso d'acqua - ret. secondario			
Zona umida			
Brughiera			
Bosco			
Albero monumentale			
Punto panoramico	X	2	1

INFRASTRUTTURE, VIABILITA' E RETE IDR. ARTIFICIALE	presenza	rilevanza	integrità
Viabilità storica	X	1	1
Naviglio, canale e opere idraulica			
Linea ferroviaria			
Opera militare e trincea			
Fortificazione			
Sentiero			
Ponte			
Galleria			
Pozzo			
Cava e miniera			
Monumento			
Fontana			
Fontanile			

ELEMENTI DEL PAESAGGIO AGRARIO E STR. VERDI	presenza	rilevanza	integrità
Coltura agraria	X	2	2
Prato pascolo, maggese			
Oliveto, vigneto, frutteto, arboricoltura			
Allevamento			
Terrazzamenti			
Bosco d'impianto			
Roccolo			
Filare			
Fascia boscata			
Orto			
Giardino			
Verde urbano			
Parco			
Lungolago			

SISTEMI INSEDIATIVI	presenza	rilevanza	integrità
Insedimenti di versante e di terrazzo			
Insedimenti di sommità			
Insedimenti di fondovalle - CAPANNONI	X	1	4
Insedimenti d'altura			
Insedimenti rivieraschi			
Insedimenti con case isolate			
Insedimenti con case a schiera			
Insedimenti con case a corte			
Villa			
Borgo, villaggio, centro storico			
Tipi specialistici e di uso pubblico			
Edifici di archeologia industriale			

CRITICITA'	
Discarica	
Area estrattiva	
Incolto	
Zona industriale	X
Urb. Residenziale	
Infrastrutture	X

DINAMICHE	
Trasf. bosco	
Costruz. immobili	X
Costruz. infrastrutture	

IMPATTO PREVISTO	
Alto	X
Basso	
Nulla	

VALUTAZIONE	
1	X
2	
3	
4	
5	

INT. DI RECUPERO
Inserimento di un filare alberato per nascondere la zona industriale.

VINCOLI	
PAESAGGISTICO:	
Fascia 150 m fiume	
Fascia 300 m lago	
Bosco	
Zona umida	
PAI	
RETE ECOLOGICA	
RETE NATURA 2000:	
Sic	
Zps	
Art. 17 RD 3267/23	

NOTE
Piccola zona industriale affacciata sulla strada principale, inserita in un contesto agricolo.
L'ambito agricolo, stretto tra la zona agricola e la strada, non riveste più un ruolo autonomo ma rappresenta un incluso nell'ambito della zona industriale. Se ne prevede la trasformazione per ampliare la zona industriale.

SCHEDA DEL RILIEVO PAESAGGISTICO

N. rilievo	3
Comune	Cantello
Contesto	Agricolo
Coordinate	
Scala puntuale	
Scala ampia	X



SETTORE GEOMORFOLOGICO E NATURALISTICO	presenza	rilevanza	integrità
Emergenza geologica, idrogeologica, geomorfologia: forre, massi erratici, cascate, grotte, sorgenti			
Vetta, crinale, sommità, sella, passo, valico, testata di valico			
Detriti di falda, conoide di deiezione			
Versante			
Lago			
Corso d'acqua - ret. principale			
Corso d'acqua - ret. secondario			
Zona umida			
Brughiera			
Bosco			
Albero monumentale			
Punto panoramico	X	2	4
INFRASTRUTTURE, VIABILITA' E RETE IDR. ARTIFICIALE	presenza	rilevanza	integrità
Viabilità storica	X	2	3
Naviglio, canale e opere idraulica			
Linea ferroviaria			
Opera militare e trincea			
Fortificazione			
Sentiero – PERCORSO PARCO LARIO	X	4	5
Ponte			
Galleria			
Pozzo			
Cava e miniera			
Monumento			
Fontana			
Fontanile			

ELEMENTI DEL PAESAGGIO AGRARIO E STR. VERDI	presenza	rilevanza	integrità
Coltura agraria			
Prato pascolo, maggese	X	5	4
Oliveto, vigneto, frutteto, arboricoltura			
Allevamento			
Terrazzamenti			
Bosco d'impianto			
Roccolo			
Filare			
Fascia boscata	X	5	5
Orto			
Giardino	X	2	2
Verde urbano			
Parco			
Lungolago			

SISTEMI INSEDIATIVI	presenza	rilevanza	integrità
Insedimenti di versante e di terrazzo	X	2	2
Insedimenti di sommità			
Insedimenti di fondovalle - VIVAIO	X	3	4
Insedimenti di fondovalle – AZ. AGRICOLA	X	3	4
Insedimenti rivieraschi			
Insedimenti con case isolate	X	1	1
Insedimenti con case a schiera			
Insedimenti con case a corte			
Villa			
Borgo, villaggio, centro storico			
Tipi specialistici e di uso pubblico			
Edifici di archeologia industriale			

CRITICITA'	
Discarica	
Area estrattiva	
Incolto	
Zona industriale	X
Urb. Residenziale	
Infrastrutture	X

DINAMICHE	
Trasf. bosco	
Costruz. immobili	
Costruz. infrastrutture	

VINCOLI	
PAESAGGISTICO:	
Fascia 150 m fiume	
Fascia 300 m lago	
Bosco	
Zona umida	
PAI	
RETE ECOLOGICA	X
RETE NATURA 2000:	
Sic	
Zps	
Art. 17 RD 3267/23	

VALUTAZIONE	
1	
2	
3	X
4	
5	

IMPATTO PREVISTO	
Alto	
Basso	
Nulla	

INT. DI RECUPERO	
Creare un collegamento tra le mulattiere che passano dall'az. agricola e dalle ville.	

NOTE
Pregevole ambito agricolo danneggiato dalla presenza della zona industriale e dei capannoni inseriti nell'ambito agricolo circostante.
Presenza, sull'ambito, di insediamenti abitativi, capannoni agricoli e di un vivaio.
Nel complesso la posizione dei capannoni, arretrata rispetto ai principali punti di vista, rende il loro impatto mitigato.

SCHEDA DEL RILIEVO PAESAGGISTICO

N. rilievo	4
Comune	Cantello
Contesto	Agricolo
Coordinate	
Scala puntuale	
Scala ampia	X



SETTORE GEOMORFOLOGICO E NATURALISTICO	presenza	rilevanza	integrità
Emergenza geologica, idrogeologica, geomorfologia: forre, massi erratici, cascate, grotte, sorgenti			
Vetta, crinale, sommità, sella, passo, valico, testata di valico	X	3	5
Detriti di falda, conoide di deiezione			
Versante			
Lago			
Corso d'acqua - ret. principale			
Corso d'acqua - ret. secondario			
Zona umida			
Brughiera			
Bosco			
Albero monumentale			
Punto panoramico	X	3	4

INFRASTRUTTURE, VIABILITA' E RETE IDR. ARTIFICIALE	presenza	rilevanza	integrità
Viabilità storica	X	3	4
Naviglio, canale e opere idraulica			
Linea ferroviaria			
Opera militare e trincea			
Fortificazione			
Sentiero	X	4	5
Ponte			
Galleria			
Pozzo			
Cava e miniera			
Monumento			
Fontana			
Fontanile			

ELEMENTI DEL PAESAGGIO AGRARIO E STR. VERDI	presenza	rilevanza	integrità
Coltura agraria			
Prato pascolo, maggese	X	5	5
Oliveto, vigneto, frutteto, arboricoltura			
Allevamento			
Terrazzamenti			
Bosco d'impianto			
Roccolo			
Filare	X	5	5
Fascia boscata	X	5	5
Orto			
Giardino			
Verde urbano			
Parco			
Lungolago			

SISTEMI INSEDIATIVI	presenza	rilevanza	integrità
Insedimenti di versante e di terrazzo			
Insedimenti di sommità			
Insedimenti di fondovalle			
Insedimenti d'altura			
Insedimenti rivieraschi			
Insedimenti con case isolate			
Insedimenti con case a schiera	X	1	1
Insedimenti con case a corte			
Villa			
Borgo, villaggio, centro storico	X	3	5
Tipi specialistici e di uso pubblico			
Edifici di archeologia industriale			

CRITICITA'	
Discarica	
Area estrattiva	
Incolto	
Zona industriale	
Urb. Residenziale	X
Infrastrutture	

DINAMICHE	
Trasf. bosco	
Costruz. immobili	
Costruz. infrastrutture	

IMPATTO PREVISTO	
Alto	X
Basso	
Nulla	

INT. DI RECUPERO	

VALUTAZIONE	
1	
2	
3	
4	5
5	

VINCOLI	
PAESAGGISTICO:	
Fascia 150 m fiume	
Fascia 300 m lago	
Bosco	
Zona umida	
PAI	
RETE ECOLOGICA	
RETE NATURA 2000:	
Sic	
Zps	
Art. 17 RD 3267/23	

NOTE
Presenza di un sentiero che costeggia l'ambito agricolo e arriva al centro storico di Cantello che svolge un ruolo importante perché costituisce un'alternativa alla strada asfaltata.
La costruzione di edifici ha consumato recentemente molto suolo agricolo, ma al momento non sono previste nuove urbanizzazioni.
Bel paesaggio costituito da morfologia mossa, caratterizzato dalla vicinanza con il centro storico che ne determina un'elevata fruibilità.
Presenza di case a schiera di recente costruzione che incombono sul percorso.

SCHEDA DEL RILIEVO PAESAGGISTICO

N. rilievo	5
Comune	Cantello
Contesto	Agricolo
Coordinate	
Scala puntuale	X
Scala ampia	



SETTORE GEOMORFOLOGICO E NATURALISTICO	presenza	rilevanza	integrità
Emergenza geologica, idrogeologica, geomorfologia: forre, massi erratici, cascate, grotte, sorgenti			
Vetta, crinale, sommità, sella, passo, valico, testata di valico			
Detriti di falda, conoide di deiezione			
Versante			
Lago			
Corso d'acqua - ret. principale			
Corso d'acqua - ret. secondario			
Zona umida			
Brughiera			
Bosco			
Albero monumentale			
Punto panoramico			

INFRASTRUTTURE, VIABILITA' E RETE IDR. ARTIFICIALE	presenza	rilevanza	integrità
Viabilità storica			
Naviglio, canale e opere idraulica			
Linea ferroviaria			
Opera militare e trincea			
Fortificazione			
Sentiero	X	3	4
Ponte			
Galleria			
Pozzo			
Cava e miniera			
Monumento			
Fontana			
Fontanile			

ELEMENTI DEL PAESAGGIO AGRARIO E STR. VERDI	presenza	rilevanza	integrità
Coltura agraria			
Prato pascolo, maggese			
Oliveto, vigneto, frutteto, arboricoltura			
Allevamento			
Terrazzamenti			
Bosco d'impianto			
Roccolo			
Filare			
Fascia boscata			
Orto	X	5	5
Giardino			
Verde urbano	X	3	5
Parco			
Lungolago			

SISTEMI INSEDIATIVI	presenza	rilevanza	integrità
Insedimenti di versante e di terrazzo			
Insedimenti di sommità			
Insedimenti di fondovalle			
Insedimenti d'altura			
Insedimenti rivieraschi			
Insedimenti con case isolate – CASCINA S.TA FILOMENA	X	5	4
Insedimenti con case a schiera			
Insedimenti con case a corte			
Villa			
Borgo, villaggio, centro storico	X	4	5
Tipi specialistici e di uso pubblico			
Edifici di archeologia industriale			

CRITICITA'	
Discarica	
Area estrattiva	
Incolto	
Zona industriale	
Urb. Residenziale	X
Infrastrutture	

DINAMICHE	
Trasf. bosco	
Costruz. immobili	X
Costruz. infrastrutture	

VINCOLI	
PAESAGGISTICO:	
Fascia 150 m fiume	
Fascia 300 m lago	
Bosco	
Zona umida	
PAI	
RETE ECOLOGICA	
RETE NATURA 2000:	
Sic	
Zps	
Art. 17 RD 3267/23	

VALUTAZIONE	
1	
2	
3	
4	X
5	

IMPATTO PREVISTO	
Alto	
Basso	X
Nulla	

INT. DI RECUPERO	
Restauro dei magazzini della cascina a fini museali.	

NOTE
Cascina Santa Filomena, composta da due edifici, uno abitativo e l'altro costituito dai magazzini e dalle stalle. Attualmente abitata ma non utilizzata a fini agricoli.
Sul retro è presente un grande orto, integrato nell'urbanizzato.

SCHEDA DEL RILIEVO PAESAGGISTICO

N. rilievo	6
Comune	Cantello
Contesto	Fluviale
Coordinate	
Scala puntuale	
Scala ampia	X



SETTORE GEOMORFOLOGICO E NATURALISTICO	presenza	rilevanza	integrità
Emergenza geologica, idrogeologica, geomorfologia: forre, massi erratici, cascate, grotte, sorgenti			
Vetta, crinale, sommità, sella, passo, valico, testata di valico			
Detriti di falda, conoide di deiezione			
Versante			
Lago			
Corso d'acqua - ret. principale	X	5	5
Corso d'acqua - ret. secondario			
Zona umida			
Brughiera			
Bosco			
Albero monumentale			
Punto panoramico	X	3	4

INFRASTRUTTURE, VIABILITA' E RETE IDR. ARTIFICIALE	presenza	rilevanza	integrità
Viabilità storica	X	5	5
Naviglio, canale e opere idraulica			
Linea ferroviaria			
Opera militare e trincea			
Fortificazione			
Sentiero PIANEZZO	X	5	5
Ponte	X	3	5
Galleria			
Pozzo			
Cava e miniera			
Monumento			
Fontana			
Fontanile			

ELEMENTI DEL PAESAGGIO AGRARIO E STR. VERDI	presenza	rilevanza	integrità
Coltura agraria			
Prato pascolo, maggese	X	5	5
Oliveto, vigneto, frutteto, arboricoltura			
Allevamento			
Terrazzamenti			
Bosco d'impianto			
Roccolo			
Filare			
Fascia boscata			
Orto			
Giardino			
Verde urbano			
Parco			
Lungolago			

SISTEMI INSEDIATIVI	presenza	rilevanza	integrità
Insedimenti di versante e di terrazzo			
Insedimenti di sommità			
Insedimenti di fondovalle	X	2	2
Insedimenti d'altura			
Insedimenti rivieraschi			
Insedimenti con case isolate			
Insedimenti con case a schiera			
Insedimenti con case a corte			
Villa			
Borgo, villaggio, centro storico			
Tipi specialistici e di uso pubblico			
Edifici di archeologia industriale ESTRATTIVA	X	4	2

CRITICITA'	
Discarica	
Area estrattiva	X
Incolto	
Zona industriale	
Urb. Residenziale	
Infrastrutture	

DINAMICHE	
Trasf. bosco	X
Costruz. immobili	
Costruz. infrastrutture	

VINCOLI	
PAESAGGISTICO:	
Fascia 150 m fiume	X
Fascia 300 m lago	
Bosco	
Zona umida	
PAI	
RETE ECOLOGICA	X
RETE NATURA 2000:	
Sic	
Zps	
Art. 17 RD 3267/23	

VALUTAZIONE	
1	
2	
3	
4	X
5	

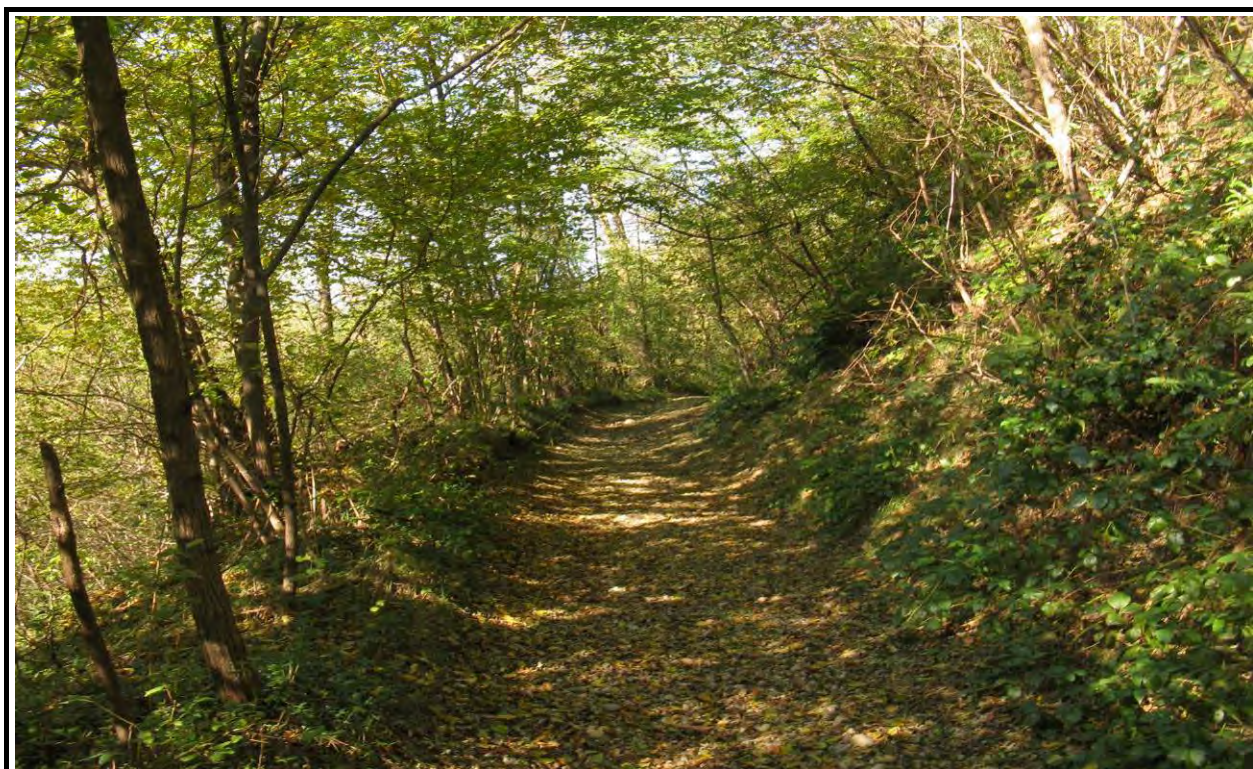
IMPATTO PREVISTO	
Alto	X
Basso	
Nulla	

INT. DI RECUPERO	
Segnalare l'inizio del sentiero.	
Ristrutturare manufatti e messa in sicurezza del ponte.	

NOTE
Ambito agricolo stretto tra il torrente Bevera e il promontorio dei Tre Scali.
Il sentiero non è segnalato dall'inizio della mulattiera, ma solo al bivio per la cascina Pianezzo.
La dinamica dell'ambito è dettata dal Piano Cave della Provincia di Varese che prevede il ripristino dell'attività estrattiva in Loc. Tre Scali.
Quando la cava sarà in attività bisogna necessariamente tutelare il percorso che costeggia il torrente Bevera in quanto percorso storico risalente al 1700 e importante dal punto di vista sia naturalistico che escursionistico.

SCHEDA DEL RILIEVO PAESAGGISTICO

N. rilievo	7
Comune	Cantello
Contesto	Forestale
Coordinate	
Scala puntuale	
Scala ampia	X



SETTORE GEOMORFOLOGICO E NATURALISTICO	presenza	rilevanza	integrità
Emergenza geologica, idrogeologica, geomorfologia: forre, massi erratici, cascate, grotte, sorgenti			
Vetta, crinale, sommità, sella, passo, valico, testata di valico			
Detriti di falda, conoide di deiezione			
Versante			
Lago			
Corso d'acqua - ret. principale			
Corso d'acqua - ret. secondario			
Zona umida			
Brughiera			
Bosco	X	3	5
Albero monumentale			
Punto panoramico	X	2	4
INFRASTRUTTURE, VIABILITA' E RETE IDR. ARTIFICIALE	presenza	rilevanza	integrità
Viabilità storica	X	5	5
Naviglio, canale e opere idraulica			
Linea ferroviaria			
Opera militare e trincea			
Fortificazione			
Sentiero	X	5	5
Ponte			
Galleria			
Pozzo			
Cava e miniera			
Monumento			
Fontana			
Fontanile			

ELEMENTI DEL PAESAGGIO AGRARIO E STR. VERDI	presenza	rilevanza	integrità
Coltura agraria			
Prato pascolo, maggese			
Oliveto, vigneto, frutteto, arboricoltura			
Allevamento			
Terrazzamenti			
Bosco d'impianto			
Roccolo			
Filare			
Fascia boscata			
Orto			
Giardino			
Verde urbano			
Parco			
Lungolago			

SISTEMI INSEDIATIVI	presenza	rilevanza	integrità
Insedimenti di versante e di terrazzo			
Insedimenti di sommità			
Insedimenti di fondovalle			
Insedimenti d'altura			
Insedimenti rivieraschi			
Insedimenti con case isolate			
Insedimenti con case a schiera			
Insedimenti con case a corte			
Villa			
Borgo, villaggio, centro storico			
Tipi specialistici e di uso pubblico			
Edifici di archeologia industriale			

CRITICITA'	
Discarica	
Area estrattiva	X
Incolto	
Zona industriale	
Urb. Residenziale	
Infrastrutture	

DINAMICHE	
Trasf. bosco	X
Costruz. immobili	
Costruz. infrastrutture	

VINCOLI	
PAESAGGISTICO:	
Fascia 150 m fiume	X
Fascia 300 m lago	
Bosco	X
Zona umida	
PAI	
RETE ECOLOGICA	X
RETE NATURA 2000:	
	Sic
	Zps
Art. 17 RD 3267/23	

VALUTAZIONE	
1	
2	
3	
4	X
5	

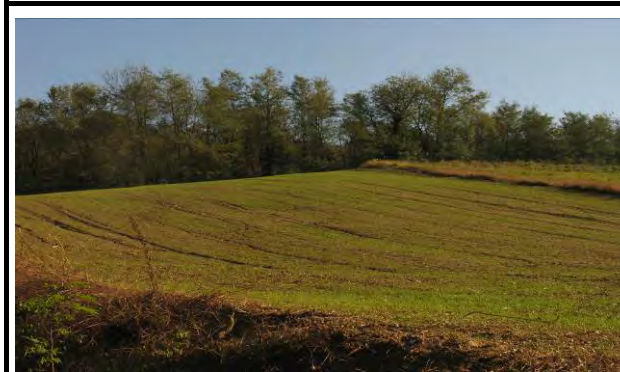
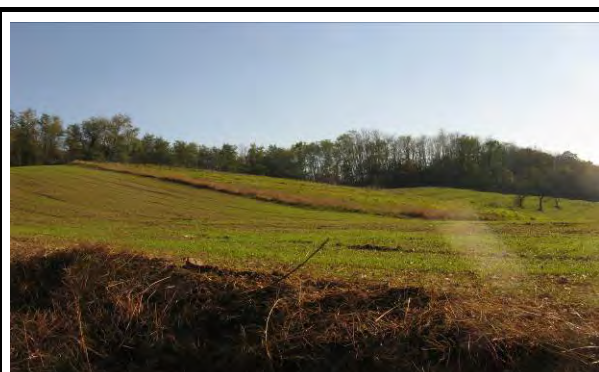
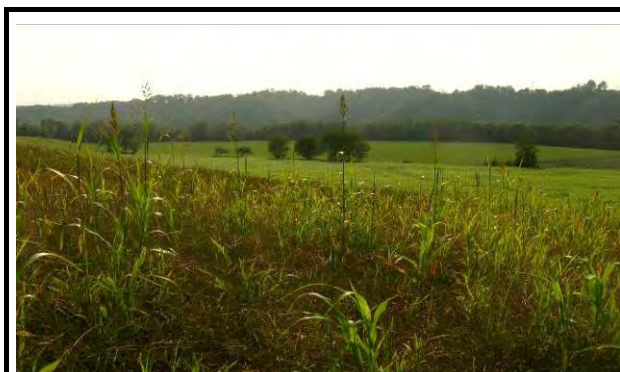
IMPATTO PREVISTO	
Alto	X
Basso	
Nulla	

INT. DI RECUPERO	
Segnalazione dell'imbocco del sentiero.	

NOTE
Percorso che va dal torrente Bevera alla cascina Pianezzo, risalente almeno al 1700, ben tenuto ma non segnalato.
Il progetto della nuova cava potrebbe modificare l'accessibilità a tale percorso.
E' previsto un miglioramento forestale come compensazione alla trasformazione dell'uso del suolo effettuata dalla Cava Valli.

SCHEDA DEL RILIEVO PAESAGGISTICO

N. rilievo	8
Comune	Cantello
Contesto	Agricolo
Coordinate	
Scala puntuale	
Scala ampia	X



SETTORE GEOMORFOLOGICO E NATURALISTICO	presenza	rilevanza	integrità
Emergenza geologica, idrogeologica, geomorfologia: forre, massi erratici, cascate, grotte, sorgenti			
Vetta, crinale, sommità, sella, passo, valico, testata di valico			
Detriti di falda, conoide di deiezione			
Versante			
Lago			
Corso d'acqua - ret. principale			
Corso d'acqua - ret. secondario			
Zona umida			
Brughiera			
Bosco			
Albero monumentale			
Punto panoramico			

INFRASTRUTTURE, VIABILITA' E RETE IDR. ARTIFICIALE	presenza	rilevanza	integrità
Viabilità storica	X	5	5
Naviglio, canale e opere idraulica			
Linea ferroviaria			
Opera militare e trincea			
Fortificazione			
Sentiero	X	5	5
Ponte			
Galleria			
Pozzo			
Cava e miniera			
Monumento			
Fontana			
Fontanile			

ELEMENTI DEL PAESAGGIO AGRARIO E STR. VERDI	presenza	rilevanza	integrità
Coltura agraria	X	5	5
Prato pascolo, maggese	X	5	5
Oliveto, vigneto, frutteto, arboricoltura	X	3	5
Allevamento			
Terrazzamenti			
Bosco d'impianto			
Roccolo			
Filare			
Fascia boscata			
Orto			
Giardino			
Verde urbano			
Parco			
Lungolago			

SISTEMI INSEDIATIVI	presenza	rilevanza	integrità
Insedimenti di versante e di terrazzo			
Insedimenti di sommità			
Insedimenti di fondovalle			
Insedimenti d'altura			
Insedimenti rivieraschi			
Insedimenti con case isolate – CASCINA PIANEZZO	X	5	5
Insedimenti con case a schiera			
Insedimenti con case a corte			
Villa			
Borgo, villaggio, centro storico			
Tipi specialistici e di uso pubblico			
Edifici di archeologia industriale			

CRITICITA'	
Discarica	
Area estrattiva	
Incolto	
Zona industriale	
Urb. Residenziale	
Infrastrutture	

DINAMICHE	
Trasf. bosco	
Costruz. immobili	
Costruz. infrastrutture	

VINCOLI	
PAESAGGISTICO:	
Fascia 150 m fiume	
Fascia 300 m lago	
Bosco	
Zona umida	
PAI	
RETE ECOLOGICA	X
RETE NATURA 2000:	
Sic	
Zps	
Art. 17 RD 3267/23	

VALUTAZIONE	
1	
2	
3	
4	
5	X

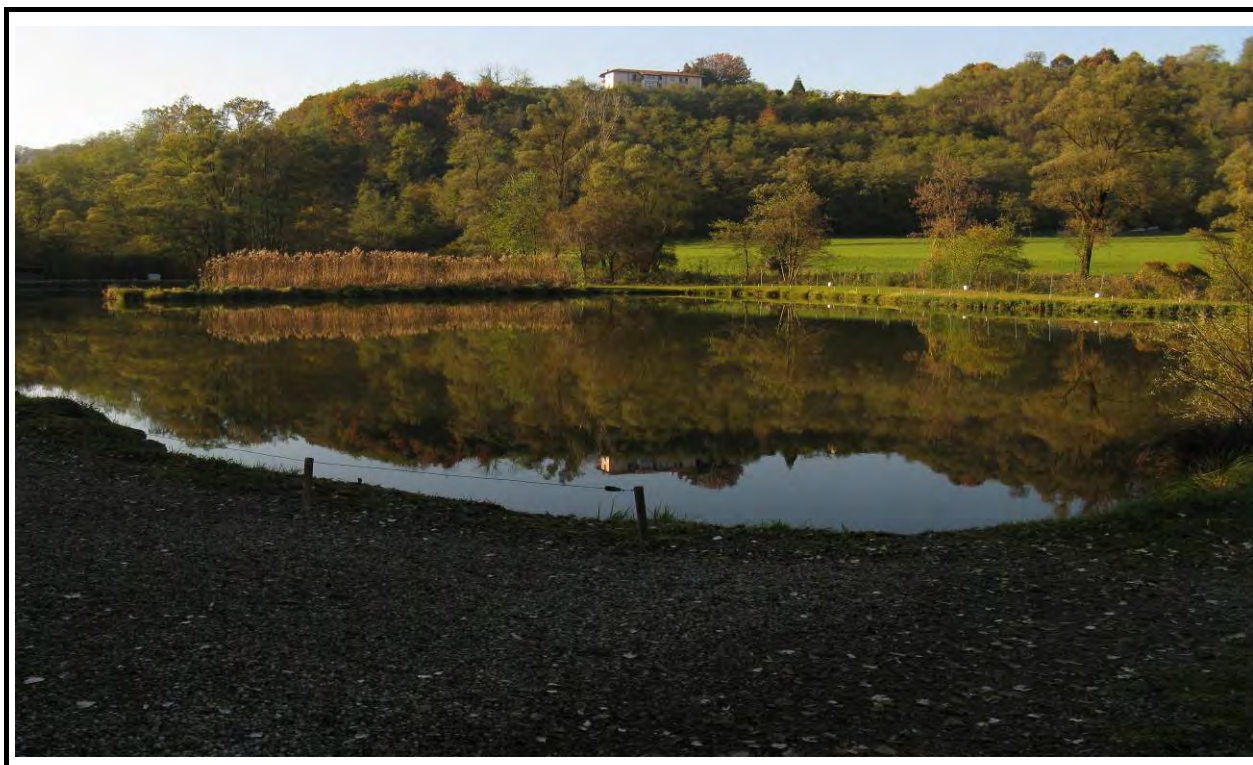
IMPATTO PREVISTO	
Alto	
Basso	
Nulla	

INT. DI RECUPERO	

NOTE
Cascina storica presente già dal 1700.
Percorso da tutelare in quanto storico, valutando, nel caso di interazioni negative con i progetti di recupero della Cava Coppa, la sua eventuale ricostruzione al fine di garantirne la futura fruibilità.

SCHEDA DEL RILIEVO PAESAGGISTICO

N. rilievo	9
Comune	Cantello
Contesto	Fluviale
Coordinate	
Scala puntuale	
Scala ampia	X



SETTORE GEOMORFOLOGICO E NATURALISTICO	presenza	rilevanza	integrità
Emergenza geologica, idrogeologica, geomorfologia: forre, massi erratici, cascate, grotte, sorgenti			
Vetta, crinale, sommità, sella, passo, valico, testata di valico			
Detriti di falda, conoide di deiezione			
Versante			
Lago – LAGHETTO DELLE BETULLE	X	2	2
Corso d'acqua - ret. principale	X	4	5
Corso d'acqua - ret. secondario			
Zona umida	X	4	5
Brughiera			
Bosco	X	3	3
Albero monumentale			
Punto panoramico	X	1	3

INFRASTRUTTURE, VIABILITA' E RETE IDR. ARTIFICIALE	presenza	rilevanza	integrità
Viabilità storica			
Naviglio, canale e opere idraulica	X	1	3
Linea ferroviaria			
Opera militare e trincea			
Fortificazione			
Sentiero - VELMAIO	X	4	5
Ponte			
Galleria			
Pozzo			
Cava e miniera			
Monumento			
Fontana			
Fontanile			

ELEMENTI DEL PAESAGGIO AGRARIO E STR. VERDI	presenza	rilevanza	integrità
Coltura agraria			
Prato pascolo, maggese			
Oliveto, vigneto, frutteto, arboricoltura			
Allevamento			
Terrazzamenti			
Bosco d'impianto			
Roccolo			
Filare			
Fascia boscata			
Orto			
Giardino			
Verde urbano			
Parco			
Lungolago	X	2	2

SISTEMI INSEDIATIVI	presenza	rilevanza	integrità
Insedimenti di versante e di terrazzo			
Insedimenti di sommità			
Insedimenti di fondovalle			
Insedimenti d'altura			
Insedimenti rivieraschi			
Insedimenti con case isolate			
Insedimenti con case a schiera			
Insedimenti con case a corte			
Villa			
Borgo, villaggio, centro storico			
Tipi specialistici e di uso pubblico			
Edifici di archeologia industriale			

CRITICITA'	
Discarica	
Area estrattiva	
Incolto	
Zona industriale	
Urb. Residenziale	
Infrastrutture	

DINAMICHE	
Trasf. bosco	
Costruz. immobili	
Costruz. infrastrutture	

VINCOLI	
PAESAGGISTICO:	
Fascia 150 m fiume	X
Fascia 300 m lago	
Bosco	X
Zona umida	
PAI	
RETE ECOLOGICA	X
RETE NATURA 2000:	
Sic	
Zps	
Art. 17 RD 3267/23	

VALUTAZIONE	
1	
2	
3	X
4	
5	

IMPATTO PREVISTO	
Alto	
Basso	
Nulla	

INT. DI RECUPERO	
Cartellonistica su zona umida	

NOTE
Il lago è circondato da una recinzione chiusa che preclude l'accesso alla sponda.
Presenza di aironi nella zona umida prima e dopo il laghetto delle Betulle.
Il lago in sé appare di natura troppo artificiale per essere naturalisticamente rilevante.

SCHEDA DEL RILIEVO PAESAGGISTICO

N. rilievo	10
Comune	Cantello
Contesto	Forestale
Coordinate	
Scala puntuale	
Scala ampia	X



SETTORE GEOMORFOLOGICO E NATURALISTICO	presenza	rilevanza	integrità
Emergenza geologica, idrogeologica, geomorfologia: forre, massi erratici, cascate, grotte, sorgenti			
Vetta, crinale, sommità, sella, passo, valico, testata di valico	X	2	4
Detriti di falda, conoide di deiezione			
Versante			
Lago			
Corso d'acqua - ret. principale			
Corso d'acqua - ret. secondario			
Zona umida			
Brughiera			
Bosco	X	3	5
Albero monumentale			
Punto panoramico			

INFRASTRUTTURE, VIABILITA' E RETE IDR. ARTIFICIALE	presenza	rilevanza	integrità
Viabilità storica			
Naviglio, canale e opere idraulica			
Linea ferroviaria			
Opera militare e trincea			
Fortificazione			
Sentiero			
Ponte			
Galleria			
Pozzo			
Cava e miniera – CAVA COPPA	X	2	1
Monumento			
Fontana			
Fontanile			

ELEMENTI DEL PAESAGGIO AGRARIO E STR. VERDI	presenza	rilevanza	integrità
Coltura agraria			
Prato pascolo, maggese			
Oliveto, vigneto, frutteto, arboricoltura			
Allevamento			
Terrazzamenti			
Bosco d'impianto			
Roccolo			
Filare			
Fascia boscata			
Orto			
Giardino			
Verde urbano			
Parco			
Lungolago			

SISTEMI INSEDIATIVI	presenza	rilevanza	integrità
Insedimenti di versante e di terrazzo			
Insedimenti di sommità			
Insedimenti di fondovalle			
Insedimenti d'altura			
Insedimenti rivieraschi			
Insedimenti con case isolate			
Insedimenti con case a schiera			
Insedimenti con case a corte			
Villa			
Borgo, villaggio, centro storico			
Tipi specialistici e di uso pubblico			
Edifici di archeologia industriale	X	4	4

CRITICITA'	
Discarica	
Area estrattiva	X
Incolto	
Zona industriale	
Urb. Residenziale	
Infrastrutture	

DINAMICHE	
Trasf. bosco	X
Costruz. immobili	
Costruz. infrastrutture	

IMPATTO PREVISTO	
Alto	X
Basso	
Nulla	

VALUTAZIONE	
1	
2	
3	X
4	
5	

INT. DI RECUPERO	

VINCOLI	
PAESAGGISTICO:	
Fascia 150 m fiume	X
Fascia 300 m lago	
Bosco	X
Zona umida	
PAI	
RETE ECOLOGICA	X
RETE NATURA 2000:	
Sic	
Zps	
Art. 17 RD 3267/23	

NOTE
 Crinale boscato (quota massima di 460 m) caratterizzato dalla presenza della cava Coppa dismessa. Il piano cave della Provincia di Varese prevede la sua messa in sicurezza mediante l'asporto di notevoli quantitativi di materiale.

SCHEDA DEL RILIEVO PAESAGGISTICO

N. rilievo	11
Comune	Cantello
Contesto	Forestale
Coordinate	
Scala puntuale	
Scala ampia	X



SETTORE GEOMORFOLOGICO E NATURALISTICO	presenza	rilevanza	integrità
Emergenza geologica, idrogeologica, geomorfologia: forre, massi erratici, cascate, grotte, sorgenti			
Vetta, crinale, sommità, sella, passo, valico, testata di valico			
Detriti di falda, conoide di deiezione			
Versante			
Lago			
Corso d'acqua - ret. principale			
Corso d'acqua - ret. secondario			
Zona umida			
Brughiera			
Bosco	X	2	3
Albero monumentale			
Punto panoramico			

INFRASTRUTTURE, VIABILITA' E RETE IDR. ARTIFICIALE	presenza	rilevanza	integrità
Viabilità storica	X	1	3
Naviglio, canale e opere idraulica			
Linea ferroviaria			
Opera militare e trincea			
Fortificazione			
Sentiero			
Ponte			
Galleria			
Pozzo			
Cava e miniera			
Monumento			
Fontana			
Fontanile			

SCHEDA DEL RILIEVO PAESAGGISTICO

N. rilievo	12
Comune	Cantello
Contesto	Agricolo
Coordinate	
Scala puntuale	
Scala ampia	X



SETTORE GEOMORFOLOGICO E NATURALISTICO	presenza	rilevanza	integrità
Emergenza geologica, idrogeologica, geomorfologia: forre, massi erratici, cascate, grotte, sorgenti			
Vetta, crinale, sommità, sella, passo, valico, testata di valico			
Detriti di falda, conoide di deiezione			
Versante			
Lago			
Corso d'acqua - ret. principale			
Corso d'acqua - ret. secondario			
Zona umida			
Brughiera			
Bosco			
Albero monumentale			
Punto panoramico			

INFRASTRUTTURE, VIABILITA' E RETE IDR. ARTIFICIALE	presenza	rilevanza	integrità
Viabilità storica	X	2	2
Naviglio, canale e opere idraulica			
Linea ferroviaria			
Opera militare e trincea			
Fortificazione			
Sentiero			
Ponte			
Galleria			
Pozzo			
Cava e miniera			
Monumento			
Fontana			
Fontanile			

ELEMENTI DEL PAESAGGIO AGRARIO E STR. VERDI	presenza	rilevanza	integrità
Coltura agraria	X	2	3
Prato pascolo, maggese			
Oliveto, vigneto, frutteto, arboricoltura			
Allevamento			
Terrazzamenti			
Bosco d'impianto			
Roccolo			
Filare			
Fascia boscata	X	2	3
Orto			
Giardino			
Verde urbano			
Parco			
Lungolago			

SISTEMI INSEDIATIVI	presenza	rilevanza	integrità
Insedimenti di versante e di terrazzo			
Insedimenti di sommità			
Insedimenti di fondovalle			
Insedimenti d'altura			
Insedimenti rivieraschi			
Insedimenti con case isolate	X	1	3
Insedimenti con case a schiera			
Insedimenti con case a corte			
Villa			
Borgo, villaggio, centro storico			
Tipi specialistici e di uso pubblico			
Edifici di archeologia industriale			

CRITICITA'	
Discarica	
Area estrattiva	
Incolto	
Zona industriale	X
Urb. Residenziale	
Infrastrutture	X

DINAMICHE	
Trasf. bosco	
Costruz. immobili	
Costruz. infrastrutture	

VINCOLI	
PAESAGGISTICO:	
Fascia 150 m fiume	
Fascia 300 m lago	
Bosco	
Zona umida	
PAI	
RETE ECOLOGICA	
RETE NATURA 2000:	
	Sic
	Zps
Art. 17 RD 3267/23	

VALUTAZIONE	
1	
2	X
3	
4	
5	

IMPATTO PREVISTO	
Alto	
Basso	
Nulla	

INT. DI RECUPERO	

NOTE
La strada SP3 e la zona industriale incombono sull'ambito agricolo. Positivo il fatto che la diramazione della SP3 che passa di fianco all'appezzamento non sia particolarmente trafficata perché i TIR ne utilizzano un'altra.
L'ambito è di limitate dimensioni, ma di fondamentale importanza paesaggistica in quanto spargerà e perché rappresenta una discontinuità con gli elementi degradanti che la circondano.

SCHEDA DEL RILIEVO PAESAGGISTICO

N. rilievo	13
Comune	Cantello
Contesto	Forestale
Coordinate	
Scala puntuale	
Scala ampia	



SETTORE GEOMORFOLOGICO E NATURALISTICO	presenza	rilevanza	integrità
Emergenza geologica, idrogeologica, geomorfologia: forre, massi erratici, cascate, grotte, sorgenti			
Vetta, crinale, sommità, sella, passo, valico, testata di valico			
Detriti di falda, conoide di deiezione			
Versante			
Lago			
Corso d'acqua - ret. Principale			
Corso d'acqua - ret. secondario			
Zona umida			
Brughiera			
Bosco	X	3	4
Albero monumentale			
Punto panoramico			

INFRASTRUTTURE, VIABILITA' E RETE IDR. ARTIFICIALE	presenza	rilevanza	integrità
Viabilità storica	X	3	3
Naviglio, canale e opere idraulica			
Linea ferroviaria			
Opera militare e trincea			
Fortificazione			
Sentiero			
Ponte			
Galleria			
Pozzo			
Cava e miniera			
Monumento			
Fontana			
Fontanile			

ELEMENTI DEL PAESAGGIO AGRARIO E STR. VERDI	presenza	rilevanza	integrità
Coltura agraria			
Prato pascolo, maggese			
Oliveto, vigneto, frutteto, arboricoltura			
Allevamento			
Terrazzamenti			
Bosco d'impianto			
Roccolo			
Filare			
Fascia boscata			
Orto			
Giardino			
Verde urbano			
Parco			
Lungolago			

SISTEMI INSEDIATIVI	presenza	rilevanza	integrità
Insedimenti di versante e di terrazzo			
Insedimenti di sommità			
Insedimenti di fondovalle			
Insedimenti d'altura			
Insedimenti rivieraschi			
Insedimenti con case isolate			
Insedimenti con case a schiera			
Insedimenti con case a corte			
Villa			
Borgo, villaggio, centro storico			
Tipi specialistici e di uso pubblico			
Edifici di archeologia industriale			

CRITICITA'	
Discarica	
Area estrattiva	
Incolto	
Zona industriale	
Urb. Residenziale	
Infrastrutture	

DINAMICHE	
Trasf. bosco	
Costruz. immobili	
Costruz. infrastrutture	

VINCOLI	
PAESAGGISTICO:	
Fascia 150 m fiume	
Fascia 300 m lago	
Bosco	
Zona umida	
PAI	
RETE ECOLOGICA	X
RETE NATURA 2000:	
Sic	
Zps	
Art. 17 RD 3267/23	

VALUTAZIONE	
1	
2	
3	X
4	
5	

IMPATTO PREVISTO	
Alto	
Basso	
Nulla	

INT. DI RECUPERO	
Valorizzare e segnalare il percorso storico.	

NOTE
Percorso, non segnalato, che dalla zona industriale porta alla cascina Fo.

SCHEDA DEL RILIEVO PAESAGGISTICO

N. rilievo	14
Comune	Cantello
Contesto	Agricolo
Coordinate	
Scala puntuale	
Scala ampia	X



SETTORE GEOMORFOLOGICO E NATURALISTICO	presenza	rilevanza	integrità
Emergenza geologica, idrogeologica, geomorfologia: forre, massi erratici, cascate, grotte, sorgenti			
Vetta, crinale, sommità, sella, passo, valico, testata di valico			
Detriti di falda, conoide di deiezione			
Versante			
Lago			
Corso d'acqua - ret. Principale			
Corso d'acqua - ret. secondario			
Zona umida			
Brughiera			
Bosco			
Albero monumentale			
Punto panoramico			

INFRASTRUTTURE, VIABILITA' E RETE IDR. ARTIFICIALE	presenza	rilevanza	integrità
Viabilità storica	X	5	5
Naviglio, canale e opere idraulica			
Linea ferroviaria			
Opera militare e trincea			
Fortificazione			
Sentiero	X	5	5
Ponte			
Galleria			
Pozzo			
Cava e miniera			
Monumento			
Fontana			
Fontanile			

ELEMENTI DEL PAESAGGIO AGRARIO E STR. VERDI	presenza	rilevanza	integrità
Coltura agraria	X	5	5
Prato pascolo, maggese	X	5	5
Oliveto, vigneto, frutteto, arboricoltura			
Allevamento			
Terrazzamenti			
Bosco d'impianto			
Roccolo			
Filare			
Fascia boscata			
Orto			
Giardino			
Verde urbano			
Parco			
Lungolago			

SISTEMI INSEDIATIVI	presenza	rilevanza	integrità
Insedimenti di versante e di terrazzo			
Insedimenti di sommità - CAPANNONE	X	1	1
Insedimenti di fondovalle			
Insedimenti d'altura			
Insedimenti rivieraschi			
Insedimenti con case isolate – CASCINA FO	X	5	3
Insedimenti con case a schiera			
Insedimenti con case a corte			
Villa			
Borgo, villaggio, centro storico			
Tipi specialistici e di uso pubblico			
Edifici di archeologia industriale			

CRITICITA'	
Discarica	
Area estrattiva	
Incolto	
Zona industriale	X
Urb. Residenziale	
Infrastrutture	X

DINAMICHE	
Trasf. bosco	
Costruz. immobili	
Costruz. infrastrutture	

VINCOLI	
PAESAGGISTICO:	
Fascia 150 m fiume	
Fascia 300 m lago	
Bosco	
Zona umida	
PAI	
RETE ECOLOGICA	X
RETE NATURA 2000:	
Sic	
Zps	
Art. 17 RD 3267/23	

VALUTAZIONE	
1	
2	
3	
4	
5	X

IMPATTO PREVISTO	
Alto	
Basso	
Nulla	

INT. DI RECUPERO	
Segnalare sentieri.	

NOTE
Cascina storica segnalata già dal Catasto Teresiano (1700), danneggiata dalla vicinanza alla SP3 e dal capannone industriale posizionato a monte.
L'ambito, paesaggisticamente importante, costituisce anche un punto strategico per la partenza dei sentieri che si connettono con la cascina Pianezzo e le spargere.

SCHEDA DEL RILIEVO PAESAGGISTICO

N. rilievo	15
Comune	Cantello
Contesto	Forestale
Coordinate	
Scala puntuale	
Scala ampia	X



SETTORE GEOMORFOLOGICO E NATURALISTICO	presenza	rilevanza	integrità
Emergenza geologica, idrogeologica, geomorfologia: forre, massi erratici, cascate, grotte, sorgenti			
Vetta, crinale, sommità, sella, passo, valico, testata di valico			
Detriti di falda, conoide di deiezione			
Versante			
Lago			
Corso d'acqua - ret. Principale			
Corso d'acqua - ret. secondario			
Zona umida			
Brughiera			
Bosco	X	3	4
Albero monumentale			
Punto panoramico			

INFRASTRUTTURE, VIABILITA' E RETE IDR. ARTIFICIALE	presenza	rilevanza	integrità
Viabilità storica	X	2	3
Naviglio, canale e opere idraulica			
Linea ferroviaria			
Opera militare e trincea			
Fortificazione			
Sentiero			
Ponte			
Galleria			
Pozzo			
Cava e miniera			
Monumento			
Fontana			
Fontanile			

ELEMENTI DEL PAESAGGIO AGRARIO E STR. VERDI	presenza	rilevanza	integrità
Coltura agraria	X	2	2
Prato pascolo, maggese			
Oliveto, vigneto, frutteto, arboricoltura			
Allevamento			
Terrazzamenti			
Bosco d'impianto			
Roccolo			
Filare			
Fascia boscata			
Orto			
Giardino			
Verde urbano			
Parco			
Lungolago			

SISTEMI INSEDIATIVI	presenza	rilevanza	integrità
Insedimenti di versante e di terrazzo			
Insedimenti di sommità			
Insedimenti di fondovalle			
Insedimenti d'altura			
Insedimenti rivieraschi			
Insedimenti con case isolate			
Insedimenti con case a schiera			
Insedimenti con case a corte			
Villa			
Borgo, villaggio, centro storico			
Tipi specialistici e di uso pubblico			
Edifici di archeologia industriale			

CRITICITA'	
Discarica	
Area estrattiva	
Incolto	
Zona industriale	
Urb. Residenziale	
Infrastrutture	

DINAMICHE	
Trasf. bosco	
Costruz. immobili	
Costruz. infrastrutture	

VINCOLI	
PAESAGGISTICO:	
Fascia 150 m fiume	
Fascia 300 m lago	
Bosco	X
Zona umida	
PAI	
RETE ECOLOGICA	X
RETE NATURA 2000:	
	Sic
	Zps
Art. 17 RD 3267/23	

VALUTAZIONE	
1	
2	X
3	
4	
5	

IMPATTO PREVISTO	
Alto	
Basso	
Nulla	

INT. DI RECUPERO	

NOTE
Bosco posizionato lungo il versante della valle Sorda.

SCHEDA DEL RILIEVO PAESAGGISTICO

N. rilievo	16
Comune	Cantello
Contesto	Forestale
Coordinate	
Scala puntuale	
Scala ampia	X



SETTORE GEOMORFOLOGICO E NATURALISTICO	presenza	rilevanza	integrità
Emergenza geologica, idrogeologica, geomorfologia: forre, massi erratici, cascate, grotte, sorgenti			
Vetta, crinale, sommità, sella, passo, valico, testata di valico	X	4	5
Detriti di falda, conoide di deiezione			
Versante			
Lago			
Corso d'acqua - ret. principale			
Corso d'acqua - ret. secondario			
Zona umida			
Brughiera			
Bosco	X	3	4
Albero monumentale			
Punto panoramico			

INFRASTRUTTURE, VIABILITA' E RETE IDR. ARTIFICIALE	presenza	rilevanza	integrità
Viabilità storica			
Naviglio, canale e opere idraulica			
Linea ferroviaria			
Opera militare e trincea			
Fortificazione			
Sentiero	X	5	5
Ponte			
Galleria			
Pozzo			
Cava e miniera			
Monumento			
Fontana			
Fontanile			

ELEMENTI DEL PAESAGGIO AGRARIO E STR. VERDI	presenza	rilevanza	integrità
Coltura agraria			
Prato pascolo, maggese	X	4	5
Oliveto, vigneto, frutteto, arboricoltura			
Allevamento			
Terrazzamenti			
Bosco d'impianto			
Roccolo	X	4	5
Filare			
Fascia boscata			
Orto			
Giardino			
Verde urbano			
Parco			
Lungolago			

SISTEMI INSEDIATIVI	presenza	rilevanza	integrità
Insedimenti di versante e di terrazzo			
Insedimenti di sommità	X	3	3
Insedimenti di fondovalle			
Insedimenti d'altura			
Insedimenti rivieraschi			
Insedimenti con case isolate			
Insedimenti con case a schiera			
Insedimenti con case a corte			
Villa			
Borgo, villaggio, centro storico			
Tipi specialistici e di uso pubblico			
Edifici di archeologia industriale			

CRITICITA'	
Discarica	
Area estrattiva	
Incolto	
Zona industriale	
Urb. Residenziale	
Infrastrutture	

DINAMICHE	
Trasf. bosco	
Costruz. immobili	
Costruz. infrastrutture	

VINCOLI	
PAESAGGISTICO:	
Fascia 150 m fiume	
Fascia 300 m lago	
Bosco	
Zona umida	
PAI	
RETE ECOLOGICA	X
RETE NATURA 2000:	
Sic	
Zps	
Art. 17 RD 3267/23	

VALUTAZIONE	
1	
2	
3	
4	X
5	

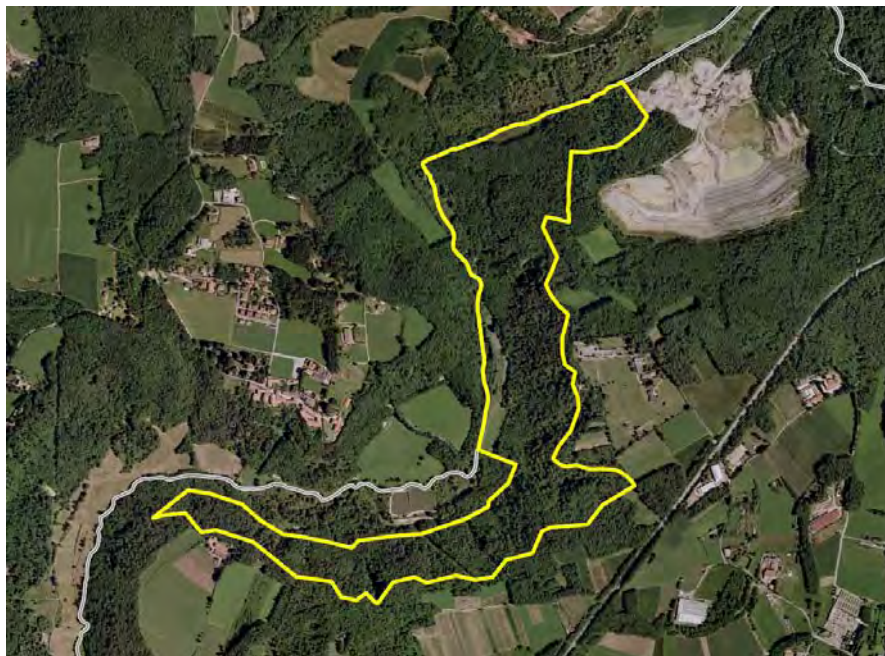
IMPATTO PREVISTO	
Alto	
Basso	
Nulla	

INT. DI RECUPERO	
Possibile apertura di coni visuali sul panorama.	

NOTE
Il P.I.F. prevede la possibilità di trasformazione delle superfici boscate sommitali a fini agricoli.

SCHEDA DEL RILIEVO PAESAGGISTICO

N. rilievo	17
Comune	Cantello
Contesto	Forestale
Coordinate	
Scala puntuale	
Scala ampia	X



SETTORE GEOMORFOLOGICO E NATURALISTICO	presenza	rilevanza	integrità
Emergenza geologica, idrogeologica, geomorfologia: forre, massi erratici, cascate, grotte, sorgenti			
Vetta, crinale, sommità, sella, passo, valico, testata di valico			
Detriti di falda, conoide di deiezione			
Versante	X	2	3
Lago			
Corso d'acqua - ret. principale	X	3	4
Corso d'acqua - ret. secondario			
Zona umida			
Brughiera			
Bosco	X	2	3
Albero monumentale			
Punto panoramico	X	2	2

INFRASTRUTTURE, VIABILITA' E RETE IDR. ARTIFICIALE	presenza	rilevanza	integrità
Viabilità storica			
Naviglio, canale e opere idraulica			
Linea ferroviaria			
Opera militare e trincea			
Fortificazione			
Sentiero			
Ponte			
Galleria			
Pozzo			
Cava e miniera			
Monumento			
Fontana			
Fontanile			

ELEMENTI DEL PAESAGGIO AGRARIO E STR. VERDI	presenza	rilevanza	integrità
Coltura agraria			
Prato pascolo, maggese			
Oliveto, vigneto, frutteto, arboricoltura			
Allevamento			
Terrazzamenti			
Bosco d'impianto			
Roccolo			
Filare			
Fascia boscata			
Orto			
Giardino			
Verde urbano			
Parco			
Lungolago			

SISTEMI INSEDIATIVI	presenza	rilevanza	integrità
Insedimenti di versante e di terrazzo			
Insedimenti di sommità			
Insedimenti di fondovalle			
Insedimenti d'altura			
Insedimenti rivieraschi			
Insedimenti con case isolate			
Insedimenti con case a schiera			
Insedimenti con case a corte			
Villa			
Borgo, villaggio, centro storico			
Tipi specialistici e di uso pubblico			
Edifici di archeologia industriale			

CRITICITA'	
Discarica	
Area estrattiva	
Incolto	
Zona industriale	
Urb. Residenziale	
Infrastrutture	

DINAMICHE	
Trasf. bosco	
Costruz. immobili	
Costruz. infrastrutture	

VINCOLI	
PAESAGGISTICO:	
Fascia 150 m fiume	X
Fascia 300 m lago	
Bosco	X
Zona umida	
PAI	
RETE ECOLOGICA	X
RETE NATURA 2000:	
	Sic
	Zps
Art. 17 RD 3267/23	

VALUTAZIONE	
1	
2	X
3	
4	
5	

IMPATTO PREVISTO	
Alto	
Basso	
Nulla	

INT. DI RECUPERO	

NOTE
Previsto un miglioramento forestale come compensazione per la trasformazione dell'uso del suolo effettuata dalla cava Valli.

SCHEDA DEL RILIEVO PAESAGGISTICO

N. rilievo	18
Comune	Cantello
Contesto	Agricolo
Coordinate	
Scala puntuale	
Scala ampia	X



SETTORE GEOMORFOLOGICO E NATURALISTICO	presenza	rilevanza	integrità
Emergenza geologica, idrogeologica, geomorfologia: forre, massi erratici, cascate, grotte, sorgenti			
Vetta, crinale, sommità, sella, passo, valico, testata di valico			
Detriti di falda, conoide di deiezione			
Versante			
Lago			
Corso d'acqua - ret. principale			
Corso d'acqua - ret. secondario			
Zona umida			
Brughiera			
Bosco	X	4	4
Albero monumentale			
Punto panoramico			

INFRASTRUTTURE, VIABILITA' E RETE IDR. ARTIFICIALE	presenza	rilevanza	integrità
Viabilità storica	X	5	5
Naviglio, canale e opere idraulica			
Linea ferroviaria			
Opera militare e trincea			
Fortificazione			
Sentiero	X	5	5
Ponte			
Galleria			
Pozzo			
Cava e miniera			
Monumento			
Fontana			
Fontanile			

ELEMENTI DEL PAESAGGIO AGRARIO E STR. VERDI	presenza	rilevanza	integrità
Coltura agraria	X	5	5
Prato pascolo, maggese	X	5	5
Oliveto, vigneto, frutteto, arboricoltura			
Allevamento			
Terrazzamenti			
Bosco d'impianto			
Roccolo			
Filare			
Fascia boscata	X	5	5
Orto			
Giardino			
Verde urbano			
Parco			
Lungolago			

SISTEMI INSEDIATIVI	presenza	rilevanza	integrità
Insedimenti di versante e di terrazzo			
Insedimenti di sommità			
Insedimenti di fondovalle			
Insedimenti d'altura			
Insedimenti rivieraschi			
Insedimenti con case isolate			
Insedimenti con case a schiera			
Insedimenti con case a corte			
Villa			
Borgo, villaggio, centro storico			
Tipi specialistici e di uso pubblico			
Edifici di archeologia industriale			

CRITICITA'	
Discarica	
Area estrattiva	
Incolto	
Zona industriale	
Urb. Residenziale	
Infrastrutture	

DINAMICHE	
Trasf. bosco	
Costruz. immobili	
Costruz. infrastrutture	

VINCOLI	
PAESAGGISTICO:	
Fascia 150 m fiume	
Fascia 300 m lago	
Bosco	X
Zona umida	
PAI	
RETE ECOLOGICA	X
RETE NATURA 2000:	
Sic	
Zps	
Art. 17 RD 3267/23	

VALUTAZIONE	
1	
2	
3	
4	
5	X

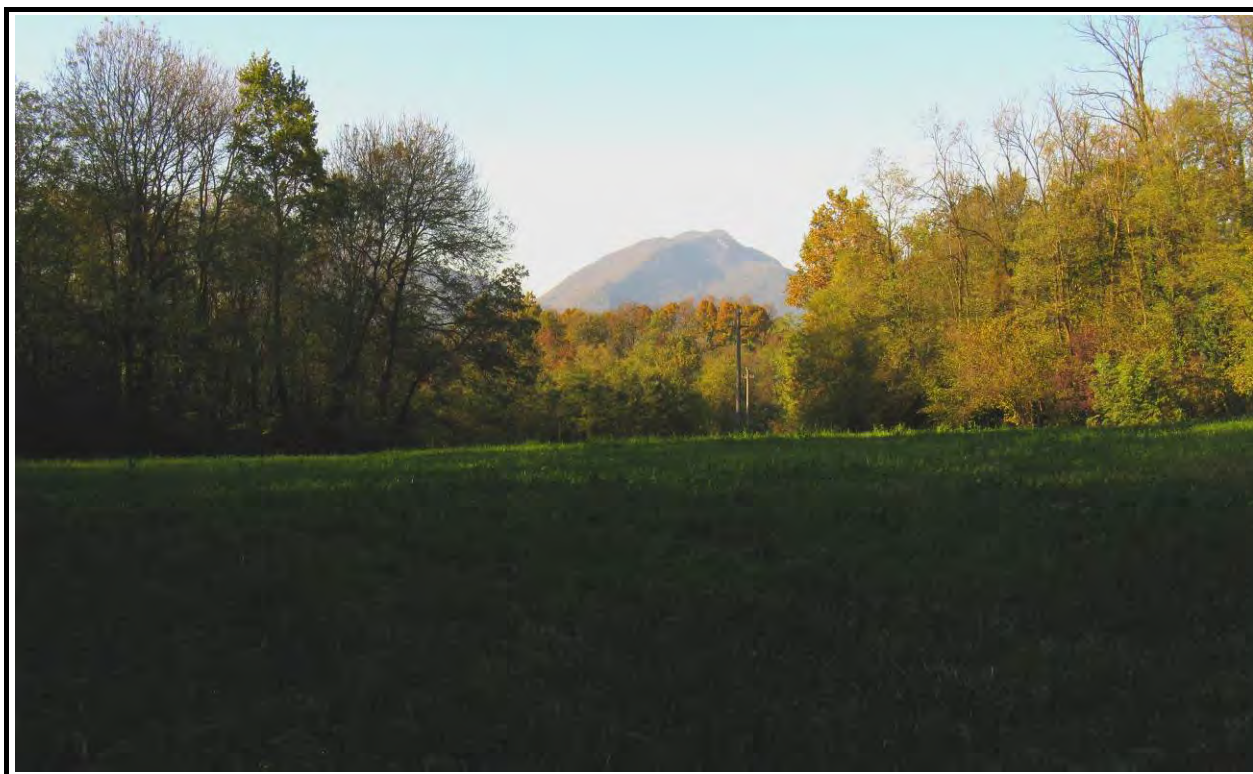
IMPATTO PREVISTO	
Alto	
Basso	
Nulla	

INT. DI RECUPERO	
Cartellonistica (indicazioni stradali e colturali) e panchine.	

NOTE
Percorso ad elevato valore paesaggistico e storico (risale al 1700) che collega la cascina Pianezzo alla cascina Gaggio attraversando la principale spargera presente sul territorio comunale.
La vicinanza con la strada SP3 si percepisce solo negli ultimi metri del tracciato grazie alla presenza di una fascia tampone alberata. Per questo motivo il percorso lungo la strada è stato considerato separatamente.

SCHEDA DEL RILIEVO PAESAGGISTICO

N. rilievo	19
Comune	Cantello
Contesto	Agricolo
Coordinate	
Scala puntuale	
Scala ampia	X



SETTORE GEOMORFOLOGICO E NATURALISTICO	presenza	rilevanza	integrità
Emergenza geologica, idrogeologica, geomorfologia: forre, massi erratici, cascate, grotte, sorgenti			
Vetta, crinale, sommità, sella, passo, valico, testata di valico			
Detriti di falda, conoide di deiezione			
Versante			
Lago			
Corso d'acqua - ret. principale			
Corso d'acqua - ret. secondario			
Zona umida			
Brughiera			
Bosco			
Albero monumentale			
Punto panoramico			

INFRASTRUTTURE, VIABILITA' E RETE IDR. ARTIFICIALE	presenza	rilevanza	integrità
Viabilità storica	X	2	1
Naviglio, canale e opere idraulica			
Linea ferroviaria			
Opera militare e trincea			
Fortificazione			
Sentiero	X	4	5
Ponte			
Galleria			
Pozzo			
Cava e miniera			
Monumento			
Fontana			
Fontanile			

ELEMENTI DEL PAESAGGIO AGRARIO E STR. VERDI	presenza	rilevanza	integrità
Coltura agraria	X	5	5
Prato pascolo, maggese	X	5	5
Oliveto, vigneto, frutteto, arboricoltura			
Allevamento			
Terrazzamenti			
Bosco d'impianto			
Roccolo			
Filare	X	4	5
Fascia boscata	X	4	5
Orto			
Giardino			
Verde urbano			
Parco			
Lungolago			

SISTEMI INSEDIATIVI	presenza	rilevanza	integrità
Insedimenti di versante e di terrazzo			
Insedimenti di sommità			
Insedimenti di fondovalle			
Insedimenti d'altura			
Insedimenti rivieraschi			
Insedimenti con case isolate			
Insedimenti con case a schiera			
Insedimenti con case a corte			
Villa			
Borgo, villaggio, centro storico			
Tipi specialistici e di uso pubblico			
Edifici di archeologia industriale			

CRITICITA'	
Discarica	
Area estrattiva	
Incolto	
Zona industriale	
Urb. Residenziale	
Infrastrutture	X

DINAMICHE	
Trasf. bosco	
Costruz. immobili	
Costruz. infrastrutture	

VINCOLI	
PAESAGGISTICO:	
Fascia 150 m fiume	
Fascia 300 m lago	
Bosco	
Zona umida	
PAI	
RETE ECOLOGICA	
RETE NATURA 2000:	
Sic	
Zps	
Art. 17 RD 3267/23	

VALUTAZIONE	
1	
2	
3	
4	X
5	

IMPATTO PREVISTO	
Alto	
Basso	
Nulla	

INT. DI RECUPERO	
Cartellonistica e panchine.	

NOTE
Percorso ad elevato valore paesaggistico, compromesso dalla vicinanza con la strada.
Da segnalare la funzione tampone svolta dal filare di alberi posizionato tra sentiero e strada.

SCHEDA DEL RILIEVO PAESAGGISTICO

N. rilievo	20
Comune	Cantello
Contesto	Agricolo
Coordinate	
Scala puntuale	
Scala ampia	X



SETTORE GEOMORFOLOGICO E NATURALISTICO	presenza	rilevanza	integrità
Emergenza geologica, idrogeologica, geomorfologia: forre, massi erratici, cascate, grotte, sorgenti			
Vetta, crinale, sommità, sella, passo, valico, testata di valico			
Detriti di falda, conoide di deiezione			
Versante			
Lago			
Corso d'acqua - ret. principale			
Corso d'acqua - ret. secondario			
Zona umida			
Brughiera			
Bosco	X	4	4
Albero monumentale			
Punto panoramico	X	5	5

INFRASTRUTTURE, VIABILITA' E RETE IDR. ARTIFICIALE	presenza	rilevanza	integrità
Viabilità storica	X	5	4
Naviglio, canale e opere idraulica			
Linea ferroviaria			
Opera militare e trincea			
Fortificazione			
Sentiero	X	5	5
Ponte			
Galleria			
Pozzo			
Cava e miniera			
Monumento			
Fontana			
Fontanile			

ELEMENTI DEL PAESAGGIO AGRARIO E STR. VERDI	presenza	rilevanza	integrità
Coltura agraria	X	5	5
Prato pascolo, maggese	X	5	5
Oliveto, vigneto, frutteto, arboricoltura			
Allevamento			
Terrazzamenti			
Bosco d'impianto			
Roccolo			
Filare			
Fascia boscata			
Orto			
Giardino			
Verde urbano			
Parco			
Lungolago			

SISTEMI INSEDIATIVI	presenza	rilevanza	integrità
Insedimenti di versante e di terrazzo			
Insedimenti di sommità			
Insedimenti di fondovalle			
Insedimenti d'altura			
Insedimenti rivieraschi			
Insedimenti con case isolate – CASCINA GAGGIO	X	3	5
Insedimenti con case a schiera			
Insedimenti con case a corte			
Villa			
Borgo, villaggio, centro storico			
Tipi specialistici e di uso pubblico			
Edifici di archeologia industriale			

CRITICITA'	
Discarica	
Area estrattiva	
Incolto	
Zona industriale	
Urb. Residenziale	
Infrastrutture	X

DINAMICHE	
Trasf. bosco	
Costruz. immobili	
Costruz. infrastrutture	

VINCOLI	
PAESAGGISTICO:	
Fascia 150 m fiume	
Fascia 300 m lago	
Bosco	X
Zona umida	
PAI	
RETE ECOLOGICA	X
RETE NATURA 2000:	
Sic	
Zps	
Art. 17 RD 3267/23	

VALUTAZIONE	
1	
2	
3	
4	
5	X

IMPATTO PREVISTO	
Alto	
Basso	
Nulla	

INT. DI RECUPERO	

NOTE
Nelle vicinanze è prevista l'espansione della cava Valli, con conseguente distruzione dei piccoli appezzamenti pascolivi afferenti alla cascina Gaggio.
La cascina risale al 1800, perché è segnalata dal catasto Cessato ma non da quello Teresiano.
La presenza della strada SP3 ha un forte impatto sull'ambito agricolo.

SCHEDA DEL RILIEVO PAESAGGISTICO

N. rilievo	21
Comune	Cantello
Contesto	Estrattivo
Coordinate	
Scala puntuale	X
Scala ampia	



SETTORE GEOMORFOLOGICO E NATURALISTICO	presenza	rilevanza	integrità
Emergenza geologica, idrogeologica, geomorfologia: forre, massi erratici, cascate, grotte, sorgenti			
Vetta, crinale, sommità, sella, passo, valico, testata di valico			
Detriti di falda, conoide di deiezione			
Versante			
Lago			
Corso d'acqua - ret. principale			
Corso d'acqua - ret. secondario			
Zona umida			
Brughiera			
Bosco			
Albero monumentale			
Punto panoramico			

INFRASTRUTTURE, VIABILITA' E RETE IDR. ARTIFICIALE	presenza	rilevanza	integrità
Viabilità storica			
Naviglio, canale e opere idraulica			
Linea ferroviaria			
Opera militare e trincea			
Fortificazione			
Sentiero			
Ponte			
Galleria			
Pozzo			
Cava e miniera	X	1	2
Monumento			
Fontana			
Fontanile			

ELEMENTI DEL PAESAGGIO AGRARIO E STR. VERDI	presenza	rilevanza	integrità
Coltura agraria			
Prato pascolo, maggese			
Oliveto, vigneto, frutteto, arboricoltura			
Allevamento			
Terrazzamenti			
Bosco d'impianto			
Roccolo			
Filare			
Fascia boscata			
Orto			
Giardino			
Verde urbano			
Parco			
Lungolago			

SISTEMI INSEDIATIVI	presenza	rilevanza	integrità
Insedimenti di versante e di terrazzo			
Insedimenti di sommità			
Insedimenti di fondovalle			
Insedimenti d'altura			
Insedimenti rivieraschi			
Insedimenti con case isolate			
Insedimenti con case a schiera			
Insedimenti con case a corte			
Villa			
Borgo, villaggio, centro storico			
Tipi specialistici e di uso pubblico			
Edifici di archeologia industriale			

CRITICITA'	
Discarica	
Area estrattiva	X
Incolto	
Zona industriale	
Urb. Residenziale	
Infrastrutture	

DINAMICHE	
Trasf. bosco	X
Costruz. immobili	
Costruz. infrastrutture	

VINCOLI	
PAESAGGISTICO:	
Fascia 150 m fiume	X
Fascia 300 m lago	
Bosco	
Zona umida	
PAI	
RETE ECOLOGICA	X
RETE NATURA 2000:	
Sic	
Zps	
Art. 17 RD 3267/23	

VALUTAZIONE	
1	X
2	
3	
4	
5	

IMPATTO PREVISTO	
Alto	
Basso	
Nulla	X

INT. DI RECUPERO	
Già previsti alla fine dell'attività estrattiva.	

NOTE

SCHEDA DEL RILIEVO PAESAGGISTICO

N. rilievo	22
Comune	Cantello
Contesto	Forestale
Coordinate	
Scala puntuale	
Scala ampia	X



SETTORE GEOMORFOLOGICO E NATURALISTICO	presenza	rilevanza	integrità
Emergenza geologica, idrogeologica, geomorfologia: forre, massi erratici, cascate, grotte, sorgenti			
Vetta, crinale, sommità, sella, passo, valico, testata di valico			
Detriti di falda, conoide di deiezione			
Versante			
Lago	X	1	1
Corso d'acqua - ret. principale	X	1	3
Corso d'acqua - ret. secondario	X	1	3
Zona umida			
Brughiera			
Bosco	X	3	3
Albero monumentale			
Punto panoramico	X	4	2

INFRASTRUTTURE, VIABILITA' E RETE IDR. ARTIFICIALE	presenza	rilevanza	integrità
Viabilità storica	X	1	1
Naviglio, canale e opere idraulica			
Linea ferroviaria			
Opera militare e trincea			
Fortificazione			
Sentiero			
Ponte			
Galleria			
Pozzo			
Cava e miniera			
Monumento			
Fontana			
Fontanile			

ELEMENTI DEL PAESAGGIO AGRARIO E STR. VERDI	presenza	rilevanza	integrità
Coltura agraria	X	3	3
Prato pascolo, maggese			
Oliveto, vigneto, frutteto, arboricoltura			
Allevamento			
Terrazzamenti			
Bosco d'impianto	X	1	1
Roccolo			
Filare			
Fascia boscata			
Orto			
Giardino			
Verde urbano			
Parco			
Lungolago			

SISTEMI INSEDIATIVI	presenza	rilevanza	integrità
Insedimenti di versante e di terrazzo			
Insedimenti di sommità			
Insedimenti di fondovalle			
Insedimenti d'altura			
Insedimenti rivieraschi			
Insedimenti con case isolate			
Insedimenti con case a schiera			
Insedimenti con case a corte			
Villa			
Borgo, villaggio, centro storico			
Tipi specialistici e di uso pubblico			
Edifici di archeologia industriale			

CRITICITA'	
Discarica	
Area estrattiva	X
Incolto	
Zona industriale	
Urb. Residenziale	
Infrastrutture	

DINAMICHE	
Trasf. bosco	X
Costruz. immobili	
Costruz. infrastrutture	

IMPATTO PREVISTO	
Alto	X
Basso	
Nulla	

VALUTAZIONE	
1	
2	X
3	
4	
5	

INT. DI RECUPERO	

VINCOLI	
PAESAGGISTICO:	
Fascia 150 m fiume	
Fascia 300 m lago	
Bosco	X
Zona umida	
PAI	
RETE ECOLOGICA	X
RETE NATURA 2000:	
Sic	
Zps	
Art. 17 RD 3267/23	

NOTE
E' prevista la trasformazione del bosco per l'espansione dell'attività estrattiva, secondo il Piano Cave della Provincia di Varese.
Il lago artificiale è recintato e stagnante.
Presenza di un deposito di macchinari e materiali della cava lungo la strada (privata).

SCHEDA DEL RILIEVO PAESAGGISTICO

N. rilievo	23
Comune	Cantello
Contesto	Agricolo
Coordinate	
Scala puntuale	
Scala ampia	X



SETTORE GEOMORFOLOGICO E NATURALISTICO	presenza	rilevanza	integrità
Emergenza geologica, idrogeologica, geomorfologia: forre, massi erratici, cascate, grotte, sorgenti			
Vetta, crinale, sommità, sella, passo, valico, testata di valico			
Detriti di falda, conoide di deiezione			
Versante			
Lago			
Corso d'acqua - ret. principale			
Corso d'acqua - ret. secondario	X	3	4
Zona umida			
Brughiera			
Bosco			
Albero monumentale			
Punto panoramico	X	5	5

INFRASTRUTTURE, VIABILITA' E RETE IDR. ARTIFICIALE	presenza	rilevanza	integrità
Viabilità storica	X	3	3
Naviglio, canale e opere idraulica			
Linea ferroviaria			
Opera militare e trincea			
Fortificazione			
Sentiero			
Ponte			
Galleria			
Pozzo			
Cava e miniera			
Monumento			
Fontana			
Fontanile			

ELEMENTI DEL PAESAGGIO AGRARIO E STR. VERDI	presenza	rilevanza	integrità
Coltura agraria	X	5	5
Prato pascolo, maggese			
Oliveto, vigneto, frutteto, arboricoltura			
Allevamento			
Terrazzamenti			
Bosco d'impianto			
Roccolo			
Filare			
Fascia boscata			
Orto			
Giardino			
Verde urbano			
Parco			
Lungolago			

SISTEMI INSEDIATIVI	presenza	rilevanza	integrità
Insedimenti di versante e di terrazzo			
Insedimenti di sommità			
Insedimenti di fondovalle			
Insedimenti d'altura			
Insedimenti rivieraschi			
Insedimenti con case isolate			
Insedimenti con case a schiera			
Insedimenti con case a corte			
Villa			
Borgo, villaggio, centro storico			
Tipi specialistici e di uso pubblico			
Edifici di archeologia industriale			

CRITICITA'	
Discarica	
Area estrattiva	X
Incolto	
Zona industriale	
Urb. Residenziale	
Infrastrutture	

DINAMICHE	
Trasf. bosco	X
Costruz. immobili	
Costruz. infrastrutture	

IMPATTO PREVISTO	
Alto	
Basso	X
Nulla	

INT. DI RECUPERO	

VALUTAZIONE	
1	
2	
3	
4	X
5	

VINCOLI	
PAESAGGISTICO:	
Fascia 150 m fiume	X
Fascia 300 m lago	
Bosco	
Zona umida	
PAI	
RETE ECOLOGICA	X
RETE NATURA 2000:	
Sic	
Zps	
Art. 17 RD 3267/23	

NOTE
Ambito agricolo stretto tra la zona estrattiva della cava Valli e le colline del Comune di Viggiù.
Valenza paesaggistica elevata, compromessa dalla vicinanza della cava.

SCHEDA DEL RILIEVO PAESAGGISTICO

N. rilievo	24
Comune	Cantello
Contesto	Forestale
Coordinate	
Scala puntuale	
Scala ampia	X



SETTORE GEOMORFOLOGICO E NATURALISTICO	presenza	rilevanza	integrità
Emergenza geologica, idrogeologica, geomorfologia: forre, massi erratici, cascate, grotte, sorgenti			
Vetta, crinale, sommità, sella, passo, valico, testata di valico	X	4	5
Detriti di falda, conoide di deiezione			
Versante			
Lago			
Corso d'acqua - ret. principale			
Corso d'acqua - ret. secondario			
Zona umida			
Brughiera			
Bosco	X	5	3
Albero monumentale	X	3	5
Punto panoramico	X	3	5

INFRASTRUTTURE, VIABILITA' E RETE IDR. ARTIFICIALE	presenza	rilevanza	integrità
Viabilità storica	X	4	5
Naviglio, canale e opere idraulica			
Linea ferroviaria			
Opera militare e trincea	X	5	5
Fortificazione	X	5	5
Sentiero	X	5	5
Ponte			
Galleria			
Pozzo			
Cava e miniera			
Monumento			
Fontana			
Fontanile			

ELEMENTI DEL PAESAGGIO AGRARIO E STR. VERDI	presenza	rilevanza	integrità
Coltura agraria			
Prato pascolo, maggese			
Oliveto, vigneto, frutteto, arboricoltura			
Allevamento			
Terrazzamenti			
Bosco d'impianto			
Roccolo	X	5	5
Filare	X	5	5
Fascia boscata			
Orto			
Giardino			
Verde urbano			
Parco			
Lungolago			

SISTEMI INSEDIATIVI	presenza	rilevanza	integrità
Insedimenti di versante e di terrazzo			
Insedimenti di sommità			
Insedimenti di fondovalle			
Insedimenti d'altura			
Insedimenti rivieraschi			
Insedimenti con case isolate			
Insedimenti con case a schiera			
Insedimenti con case a corte			
Villa			
Borgo, villaggio, centro storico			
Tipi specialistici e di uso pubblico			
Edifici di archeologia industriale			

CRITICITA'	
Discarica	
Area estrattiva	
Incolto	X
Zona industriale	
Urb. Residenziale	
Infrastrutture	

DINAMICHE	
Trasf. bosco	
Costruz. immobili	
Costruz. infrastrutture	

VINCOLI	
PAESAGGISTICO:	
Fascia 150 m fiume	
Fascia 300 m lago	
Bosco	
Zona umida	
PAI	
RETE ECOLOGICA	
RETE NATURA 2000:	
Sic	
Zps	
Art. 17 RD 3267/23	

VALUTAZIONE	
1	
2	
3	
4	X
5	

IMPATTO PREVISTO	
Alto	
Basso	
Nulla	

INT. DI RECUPERO	
Ricostruire cono visuale in vetta verso Viggiù.	
Cartellonistica per sentieri.	

NOTE
Presenza della linea elettrica ad alto voltaggio che attraversa il bosco.
Sono auspicabili interventi di ripristino della linea Cadorna che prevedano la pulizia delle trincee e la messa in sicurezza dei camminamenti sotterranei.
Prevedere il riordino dei tracciati sentieristici, con indicazioni per il roccolo.
Riqualificazione del roccolo con asportazione dell'eternit.
Presenza di un pino sylvestre di dimensioni monumentali.
Nucleo artificiale di conifere giovani e dense da gestire.
Il colmo della seconda collina è colonizzato e necessita l'apertura sul panorama sottostante.
L'intera area potrebbe acquisire un elevato valore paesistico e di fruibilità.

SCHEDA DEL RILIEVO PAESAGGISTICO

N. rilievo	25
Comune	Cantello
Contesto	Agricolo
Coordinate	
Scala puntuale	
Scala ampia	X



SETTORE GEOMORFOLOGICO E NATURALISTICO	presenza	rilevanza	integrità
Emergenza geologica, idrogeologica, geomorfologia: forre, massi erratici, cascate, grotte, sorgenti			
Vetta, crinale, sommità, sella, passo, valico, testata di valico			
Detriti di falda, conoide di deiezione			
Versante			
Lago			
Corso d'acqua - ret. principale	X	4	5
Corso d'acqua - ret. secondario			
Zona umida			
Brughiera			
Bosco	X	2	3
Albero monumentale			
Punto panoramico			

INFRASTRUTTURE, VIABILITA' E RETE IDR. ARTIFICIALE	presenza	rilevanza	integrità
Viabilità storica			
Naviglio, canale e opere idraulica			
Linea ferroviaria			
Opera militare e trincea			
Fortificazione			
Sentiero	X	3	4
Ponte			
Galleria			
Pozzo			
Cava e miniera			
Monumento			
Fontana			
Fontanile			

ELEMENTI DEL PAESAGGIO AGRARIO E STR. VERDI	presenza	rilevanza	integrità
Coltura agraria			
Prato pascolo, maggese	X	4	5
Oliveto, vigneto, frutteto, arboricoltura			
Allevamento			
Terrazzamenti			
Bosco d'impianto			
Roccolo			
Filare			
Fascia boscata			
Orto	X	4	5
Giardino	X	3	4
Verde urbano			
Parco			
Lungolago			

SISTEMI INSEDIATIVI	presenza	rilevanza	integrità
Insedimenti di versante e di terrazzo			
Insedimenti di sommità			
Insedimenti di fondovalle			
Insedimenti d'altura			
Insedimenti rivieraschi			
Insedimenti con case isolate	X	2	2
Insedimenti con case a schiera			
Insedimenti con case a corte			
Villa			
Borgo, villaggio, centro storico			
Tipi specialistici e di uso pubblico			
Edifici di archeologia industriale			

CRITICITA'	
Discarica	
Area estrattiva	
Incolto	X
Zona industriale	
Urb. Residenziale	
Infrastrutture	

DINAMICHE	
Trasf. bosco	
Costruz. immobili	
Costruz. infrastrutture	

VINCOLI	
PAESAGGISTICO:	
Fascia 150 m fiume	X
Fascia 300 m lago	
Bosco	X
Zona umida	
PAI	
RETE ECOLOGICA	X
RETE NATURA 2000:	
Sic	
Zps	
Art. 17 RD 3267/23	

VALUTAZIONE	
1	
2	
3	
4	X
5	

IMPATTO PREVISTO	
Alto	
Basso	
Nulla	

INT. DI RECUPERO	
Accesso al percorso lungo il fiume. Segnalare il sentiero delle sorgenti.	

NOTE
Dovrebbe esserci il sentiero delle sorgenti (segnalato dalla Provincia di Varese) che passa dal bosco, ma non è stato rilevato. E' necessario segnalare l'accesso.
L'orto è in stato di abbandono.
Prevedere il collegamento del sentiero proveniente da Gaggiolo con l'ambito fluviale del torrente Clivio e il Comune di Clivio.

SCHEDA DEL RILIEVO PAESAGGISTICO

N. rilievo	26
Comune	Cantello
Contesto	Fluviale
Coordinate	
Scala puntuale	
Scala ampia	X



SETTORE GEOMORFOLOGICO E NATURALISTICO	presenza	rilevanza	integrità
Emergenza geologica, idrogeologica, geomorfologia: forre, massi erratici, cascate, grotte, sorgenti			
Vetta, crinale, sommità, sella, passo, valico, testata di valico			
Detriti di falda, conoide di deiezione			
Versante			
Lago			
Corso d'acqua - ret. principale	X	5	5
Corso d'acqua - ret. secondario			
Zona umida			
Brughiera			
Bosco			
Albero monumentale	X	4	5
Punto panoramico			
INFRASTRUTTURE, VIABILITA' E RETE IDR. ARTIFICIALE	presenza	rilevanza	integrità
Viabilità storica			
Naviglio, canale e opere idraulica			
Linea ferroviaria			
Opera militare e trincea			
Fortificazione			
Sentiero	X	2	4
Ponte			
Galleria			
Pozzo			
Cava e miniera			
Monumento			
Fontana			
Fontanile			

ELEMENTI DEL PAESAGGIO AGRARIO E STR. VERDI	presenza	rilevanza	integrità
Coltura agraria			
Prato pascolo, maggese			
Oliveto, vigneto, frutteto, arboricoltura			
Allevamento			
Terrazzamenti			
Bosco d'impianto			
Roccolo			
Filare			
Fascia boscata	X	5	3
Orto			
Giardino			
Verde urbano			
Parco			
Lungolago			

SISTEMI INSEDIATIVI	presenza	rilevanza	integrità
Insedimenti di versante e di terrazzo			
Insedimenti di sommità			
Insedimenti di fondovalle			
Insedimenti d'altura			
Insedimenti rivieraschi			
Insedimenti con case isolate			
Insedimenti con case a schiera			
Insedimenti con case a corte			
Villa			
Borgo, villaggio, centro storico			
Tipi specialistici e di uso pubblico			
Edifici di archeologia industriale			

CRITICITA'	
Discarica	
Area estrattiva	
Incolto	X
Zona industriale	
Urb. Residenziale	
Infrastrutture	

DINAMICHE	
Trasf. bosco	
Costruz. immobili	
Costruz. infrastrutture	

VINCOLI	
PAESAGGISTICO:	
Fascia 150 m fiume	X
Fascia 300 m lago	
Bosco	
Zona umida	
PAI	
RETE ECOLOGICA	X
RETE NATURA 2000:	
Sic	
Zps	
Art. 17 RD 3267/23	

VALUTAZIONE	
1	
2	
3	
4	X
5	

IMPATTO PREVISTO	
Alto	
Basso	
Nulla	

INT. DI RECUPERO	
Cartellonistica per sentieri.	

NOTE
Prevedere un collegamento col sistema sentieristico di Clivio.
Presenza di Pioppi di dimensioni monumentali.

SCHEDA DEL RILIEVO PAESAGGISTICO

N. rilievo	27
Comune	Cantello
Contesto	Urbano
Coordinate	
Scala puntuale	
Scala ampia	X



SETTORE GEOMORFOLOGICO E NATURALISTICO	presenza	rilevanza	integrità
Emergenza geologica, idrogeologica, geomorfologia: forre, massi erratici, cascate, grotte, sorgenti			
Vetta, crinale, sommità, sella, passo, valico, testata di valico	X	2	3
Detriti di falda, conoide di deiezione			
Versante			
Lago			
Corso d'acqua - ret. principale			
Corso d'acqua - ret. secondario			
Zona umida			
Brughiera			
Bosco			
Albero monumentale			
Punto panoramico			

INFRASTRUTTURE, VIABILITA' E RETE IDR. ARTIFICIALE	presenza	rilevanza	integrità
Viabilità storica			
Naviglio, canale e opere idraulica			
Linea ferroviaria			
Opera militare e trincea			
Fortificazione			
Sentiero			
Ponte			
Galleria			
Pozzo			
Cava e miniera			
Monumento			
Fontana			
Fontanile			

ELEMENTI DEL PAESAGGIO AGRARIO E STR. VERDI	presenza	rilevanza	integrità
Coltura agraria			
Prato pascolo, maggese			
Oliveto, vigneto, frutteto, arboricoltura			
Allevamento			
Terrazzamenti			
Bosco d'impianto			
Roccolo			
Filare			
Fascia boscata			
Orto			
Giardino			
Verde urbano			
Parco			
Lungolago			

SISTEMI INSEDIATIVI	presenza	rilevanza	integrità
Insedimenti di versante e di terrazzo			
Insedimenti di sommità			
Insedimenti di fondovalle			
Insedimenti d'altura			
Insedimenti rivieraschi			
Insedimenti con case isolate	X	2	3
Insedimenti con case a schiera	X	1	1
Insedimenti con case a corte			
Villa			
Borgo, villaggio, centro storico			
Tipi specialistici e di uso pubblico			
Edifici di archeologia industriale			

CRITICITA'	
Discarica	
Area estrattiva	
Incolto	
Zona industriale	
Urb. Residenziale	X
Infrastrutture	

DINAMICHE	
Trasf. bosco	
Costruz. immobili	
Costruz. infrastrutture	

IMPATTO PREVISTO	
Alto	
Basso	X
Nulla	

VALUTAZIONE	
1	
2	X
3	
4	
5	

INT. DI RECUPERO	

VINCOLI	
PAESAGGISTICO:	
Fascia 150 m fiume	
Fascia 300 m lago	
Bosco	
Zona umida	
PAI	
RETE ECOLOGICA	
RETE NATURA 2000:	
Sic	
Zps	
Art. 17 RD 3267/23	

NOTE
La strada che conduce a Clivio è chiusa perché rientra nella proprietà privata.

SCHEDA DEL RILIEVO PAESAGGISTICO

N. rilievo	28
Comune	Cantello
Contesto	Urbano
Coordinate	
Scala puntuale	
Scala ampia	X



SETTORE GEOMORFOLOGICO E NATURALISTICO	presenza	rilevanza	integrità
Emergenza geologica, idrogeologica, geomorfologia: forre, massi erratici, cascate, grotte, sorgenti			
Vetta, crinale, sommità, sella, passo, valico, testata di valico			
Detriti di falda, conoide di deiezione			
Versante			
Lago			
Corso d'acqua - ret. principale			
Corso d'acqua - ret. secondario			
Zona umida			
Brughiera			
Bosco			
Albero monumentale			
Punto panoramico			

INFRASTRUTTURE, VIABILITA' E RETE IDR. ARTIFICIALE	presenza	rilevanza	integrità
Viabilità storica	X	2	2
Naviglio, canale e opere idraulica			
Linea ferroviaria			
Opera militare e trincea			
Fortificazione			
Sentiero			
Ponte			
Galleria			
Pozzo			
Cava e miniera			
Monumento			
Fontana			
Fontanile			

ELEMENTI DEL PAESAGGIO AGRARIO E STR. VERDI	presenza	rilevanza	integrità
Coltura agraria			
Prato pascolo, maggese			
Oliveto, vigneto, frutteto, arboricoltura			
Allevamento			
Terrazzamenti			
Bosco d'impianto			
Roccolo			
Filare			
Fascia boscata			
Orto			
Giardino			
Verde urbano	X	2	4
Parco			
Lungolago			

SISTEMI INSEDIATIVI	presenza	rilevanza	integrità
Insedimenti di versante e di terrazzo			
Insedimenti di sommità			
Insedimenti di fondovalle			
Insedimenti d'altura			
Insedimenti rivieraschi			
Insedimenti con case isolate			
Insedimenti con case a schiera			
Insedimenti con case a corte	X	4	5
Villa			
Borgo, villaggio, centro storico	X	4	5
Tipi specialistici e di uso pubblico - CHIESA	X	3	5
Edifici di archeologia industriale			

CRITICITA'	
Discarica	
Area estrattiva	
Incolto	
Zona industriale	
Urb. Residenziale	X
Infrastrutture	

DINAMICHE	
Trasf. bosco	
Costruz. immobili	
Costruz. infrastrutture	

VINCOLI	
PAESAGGISTICO:	
Fascia 150 m fiume	X
Fascia 300 m lago	
Bosco	
Zona umida	
PAI	
RETE ECOLOGICA	
RETE NATURA 2000:	
	Sic
	Zps
Art. 17 RD 3267/23	

VALUTAZIONE	
1	
2	
3	X
4	
5	

IMPATTO PREVISTO	
Alto	
Basso	
Nulla	

INT. DI RECUPERO	
Restauro del ponte sul torrente Clivio.	

NOTE
Centro storico di Gaggiolo, con edifici che risalgono al 1700.
Presenza di un vecchio mulino restaurato male e ad uso abitativo.

SCHEMA DEL RILIEVO PAESAGGISTICO

N. rilievo	29
Comune	Cantello
Contesto	Urbano
Coordinate	
Scala puntuale	
Scala ampia	X



SETTORE GEOMORFOLOGICO E NATURALISTICO	presenza	rilevanza	integrità
Emergenza geologica, idrogeologica, geomorfologia: forre, massi erratici, cascate, grotte, sorgenti			
Vetta, crinale, sommità, sella, passo, valico, testata di valico			
Detriti di falda, conoide di deiezione			
Versante			
Lago			
Corso d'acqua - ret. principale	X	4	2
Corso d'acqua - ret. secondario			
Zona umida			
Brughiera			
Bosco			
Albero monumentale			
Punto panoramico			

INFRASTRUTTURE, VIABILITA' E RETE IDR. ARTIFICIALE	presenza	rilevanza	integrità
Viabilità storica			
Naviglio, canale e opere idraulica			
Linea ferroviaria			
Opera militare e trincea			
Fortificazione			
Sentiero			
Ponte			
Galleria			
Pozzo			
Cava e miniera			
Monumento			
Fontana			
Fontanile			

ELEMENTI DEL PAESAGGIO AGRARIO E STR. VERDI	presenza	rilevanza	integrità
Coltura agraria			
Prato pascolo, maggese			
Oliveto, vigneto, frutteto, arboricoltura			
Allevamento			
Terrazzamenti			
Bosco d'impianto			
Roccolo			
Filare			
Fascia boscata			
Orto			
Giardino			
Verde urbano			
Parco			
Lungolago			

SISTEMI INSEDIATIVI	presenza	rilevanza	integrità
Insedimenti di versante e di terrazzo			
Insedimenti di sommità			
Insedimenti di fondovalle - CAPANNONI	X	1	1
Insedimenti d'altura			
Insedimenti rivieraschi			
Insedimenti con case isolate			
Insedimenti con case a schiera			
Insedimenti con case a corte			
Villa			
Borgo, villaggio, centro storico			
Tipi specialistici e di uso pubblico - DOGANA	X	1	1
Edifici di archeologia industriale			

CRITICITA'	
Discarica	
Area estrattiva	
Incolto	
Zona industriale	
Urb. Residenziale	
Infrastrutture	X

DINAMICHE	
Trasf. bosco	
Costruz. immobili	
Costruz. infrastrutture	

VINCOLI	
PAESAGGISTICO:	
Fascia 150 m fiume	X
Fascia 300 m lago	
Bosco	
Zona umida	
PAI	
RETE ECOLOGICA	
RETE NATURA 2000:	
Sic	
Zps	
Art. 17 RD 3267/23	

VALUTAZIONE	
1	X
2	
3	
4	
5	

IMPATTO PREVISTO	
Alto	
Basso	
Nulla	

INT. DI RECUPERO	

NOTE

SCHEDA DEL RILIEVO PAESAGGISTICO

N. rilievo	30
Comune	Cantello
Contesto	Urbano
Coordinate	
Scala puntuale	
Scala ampia	X



SETTORE GEOMORFOLOGICO E NATURALISTICO	presenza	rilevanza	integrità
Emergenza geologica, idrogeologica, geomorfologia: forre, massi erratici, cascate, grotte, sorgenti			
Vetta, crinale, sommità, sella, passo, valico, testata di valico			
Detriti di falda, conoide di deiezione			
Versante			
Lago			
Corso d'acqua - ret. principale			
Corso d'acqua - ret. secondario			
Zona umida			
Brughiera			
Bosco			
Albero monumentale			
Punto panoramico	X	2	2

INFRASTRUTTURE, VIABILITA' E RETE IDR. ARTIFICIALE	presenza	rilevanza	integrità
Viabilità storica	X	2	1
Naviglio, canale e opere idraulica			
Linea ferroviaria			
Opera militare e trincea			
Fortificazione			
Sentiero			
Ponte			
Galleria			
Pozzo			
Cava e miniera			
Monumento			
Fontana			
Fontanile			

ELEMENTI DEL PAESAGGIO AGRARIO E STR. VERDI	presenza	rilevanza	integrità
Coltura agraria			
Prato pascolo, maggese	X	3	1
Oliveto, vigneto, frutteto, arboricoltura			
Allevamento			
Terrazzamenti			
Bosco d'impianto			
Roccolo			
Filare			
Fascia boscata			
Orto			
Giardino			
Verde urbano			
Parco			
Lungolago			

SISTEMI INSEDIATIVI	presenza	rilevanza	integrità
Insedimenti di versante e di terrazzo			
Insedimenti di sommità			
Insedimenti di fondovalle			
Insedimenti d'altura			
Insedimenti rivieraschi			
Insedimenti con case isolate	X	1	2
Insedimenti con case a schiera	X	1	1
Insedimenti con case - CONDOMINIO	X	1	1
Villa			
Borgo, villaggio, centro storico			
Tipi specialistici e di uso pubblico			
Edifici di archeologia industriale			

CRITICITA'	
Discarica	
Area estrattiva	
Incolto	
Zona industriale	
Urb. Residenziale	X
Infrastrutture	

DINAMICHE	
Trasf. bosco	
Costruz. immobili	X
Costruz. infrastrutture	X

IMPATTO PREVISTO	
Alto	X
Basso	
Nulla	

VALUTAZIONE	
1	X
2	
3	
4	
5	

INT. DI RECUPERO	

VINCOLI	
PAESAGGISTICO:	
Fascia 150 m fiume	X
Fascia 300 m lago	
Bosco	
Zona umida	
PAI	
RETE ECOLOGICA	
RETE NATURA 2000:	
	Sic
	Zps
Art. 17 RD 3267/23	

NOTE
Zona residenziale mal organizzata e in espansione a ridosso della strada.

SCHEDA DEL RILIEVO PAESAGGISTICO

N. rilievo	31
Comune	Cantello
Contesto	Urbano
Coordinate	
Scala puntuale	
Scala ampia	X



SETTORE GEOMORFOLOGICO E NATURALISTICO	presenza	rilevanza	integrità
Emergenza geologica, idrogeologica, geomorfologia: forre, massi erratici, cascate, grotte, sorgenti			
Vetta, crinale, sommità, sella, passo, valico, testata di valico			
Detriti di falda, conoide di deiezione			
Versante			
Lago			
Corso d'acqua - ret. principale			
Corso d'acqua - ret. secondario			
Zona umida			
Brughiera			
Bosco			
Albero monumentale			
Punto panoramico			

INFRASTRUTTURE, VIABILITA' E RETE IDR. ARTIFICIALE	presenza	rilevanza	integrità
Viabilità storica	X	3	3
Naviglio, canale e opere idraulica			
Linea ferroviaria			
Opera militare e trincea			
Fortificazione			
Sentiero	X	4	4
Ponte			
Galleria			
Pozzo			
Cava e miniera			
Monumento			
Fontana			
Fontanile			

ELEMENTI DEL PAESAGGIO AGRARIO E STR. VERDI	presenza	rilevanza	integrità
Coltura agraria	X	4	5
Prato pascolo, maggese	X	4	5
Oliveto, vigneto, frutteto, arboricoltura			
Allevamento			
Terrazzamenti			
Bosco d'impianto			
Roccolo			
Filare			
Fascia boscata			
Orto			
Giardino			
Verde urbano			
Parco			
Lungolago			

SISTEMI INSEDIATIVI	presenza	rilevanza	integrità
Insedimenti di versante e di terrazzo			
Insedimenti di sommità			
Insedimenti di fondovalle			
Insedimenti d'altura			
Insedimenti rivieraschi			
Insedimenti con case isolate	X	1	1
Insedimenti con case a schiera			
Insedimenti con case a corte			
Villa			
Borgo, villaggio, centro storico			
Tipi specialistici e di uso pubblico			
Edifici di archeologia industriale			

CRITICITA'	
Discarica	
Area estrattiva	
Incolto	
Zona industriale	
Urb. Residenziale	X
Infrastrutture	X

DINAMICHE	
Trasf. bosco	
Costruz. immobili	X
Costruz. infrastrutture	

IMPATTO PREVISTO	
Alto	X
Basso	
Nulla	

INT. DI RECUPERO	
Cartellonistica per sentieri.	

VALUTAZIONE	
1	
2	
3	X
4	
5	

VINCOLI	
PAESAGGISTICO:	
Fascia 150 m fiume	
Fascia 300 m lago	
Bosco	
Zona umida	
PAI	
RETE ECOLOGICA	
RETE NATURA 2000:	
	Sic
	Zps
Art. 17 RD 3267/23	

NOTE
Partenza del sentiero per il roccolo in loc. Boschina, che non è segnato e risulta circondato dalla zona residenziale.
Area di cantiere per costruzione immobili.

SCHEDA DEL RILIEVO PAESAGGISTICO

N. rilievo	32
Comune	Cantello
Contesto	Urbano- commerciale
Coordinate	
Scala puntuale	
Scala ampia	X



SETTORE GEOMORFOLOGICO E NATURALISTICO	presenza	rilevanza	integrità
Emergenza geologica, idrogeologica, geomorfologia: forre, massi erratici, cascate, grotte, sorgenti			
Vetta, crinale, sommità, sella, passo, valico, testata di valico			
Detriti di falda, conoide di deiezione			
Versante			
Lago			
Corso d'acqua - ret. principale			
Corso d'acqua - ret. secondario			
Zona umida			
Brughiera			
Bosco			
Albero monumentale			
Punto panoramico			

INFRASTRUTTURE, VIABILITA' E RETE IDR. ARTIFICIALE	presenza	rilevanza	integrità
Viabilità storica	X	1	1
Naviglio, canale e opere idraulica			
Linea ferroviaria			
Opera militare e trincea			
Fortificazione			
Sentiero			
Ponte			
Galleria			
Pozzo			
Cava e miniera			
Monumento			
Fontana			
Fontanile			

ELEMENTI DEL PAESAGGIO AGRARIO E STR. VERDI	presenza	rilevanza	integrità
Coltura agraria			
Prato pascolo, maggese			
Oliveto, vigneto, frutteto, arboricoltura			
Allevamento			
Terrazzamenti			
Bosco d'impianto			
Roccolo			
Filare			
Fascia boscata			
Orto			
Giardino			
Verde urbano			
Parco			
Lungolago			

SISTEMI INSEDIATIVI	presenza	rilevanza	integrità
Insedimenti di versante e di terrazzo			
Insedimenti di sommità			
Insedimenti di fondovalle – CENTRO COMMERCIALE	X	1	2
Insedimenti d'altura			
Insedimenti rivieraschi			
Insedimenti con case isolate			
Insedimenti con case a schiera			
Insedimenti con case a corte			
Villa			
Borgo, villaggio, centro storico			
Tipi specialistici e di uso pubblico			
Edifici di archeologia industriale			

CRITICITA'	
Discarica	
Area estrattiva	
Incolto	
Zona industriale	
Urb. Residenziale	
Infrastrutture	X

DINAMICHE	
Trasf. bosco	
Costruz. immobili	
Costruz. infrastrutture	

VINCOLI	
PAESAGGISTICO:	
Fascia 150 m fiume	
Fascia 300 m lago	
Bosco	
Zona umida	
PAI	
RETE ECOLOGICA	
RETE NATURA 2000:	
Sic	
Zps	
Art. 17 RD 3267/23	

VALUTAZIONE	
1	X
2	
3	
4	
5	

IMPATTO PREVISTO	
Alto	
Basso	
Nulla	

INT. DI RECUPERO	
Inserimento di un filare alberato lungo il perimetro dell'area commerciale.	

NOTE
Area commerciale di piccole dimensioni costituita da due capannoni.

SCHEDA DEL RILIEVO PAESAGGISTICO

N. rilievo	33
Comune	Cantello
Contesto	Agricolo
Coordinate	
Scala puntuale	
Scala ampia	X



SETTORE GEOMORFOLOGICO E NATURALISTICO	presenza	rilevanza	integrità
Emergenza geologica, idrogeologica, geomorfologia: forre, massi erratici, cascate, grotte, sorgenti			
Vetta, crinale, sommità, sella, passo, valico, testata di valico			
Detriti di falda, conoide di deiezione			
Versante			
Lago			
Corso d'acqua - ret. principale			
Corso d'acqua - ret. secondario			
Zona umida			
Brughiera			
Bosco			
Albero monumentale			
Punto panoramico			
INFRASTRUTTURE, VIABILITA' E RETE IDR. ARTIFICIALE	presenza	rilevanza	integrità
Viabilità storica	X	3	3
Naviglio, canale e opere idraulica			
Linea ferroviaria			
Opera militare e trincea			
Fortificazione			
Sentiero			
Ponte			
Galleria			
Pozzo			
Cava e miniera			
Monumento			
Fontana			
Fontanile			

ELEMENTI DEL PAESAGGIO AGRARIO E STR. VERDI	presenza	rilevanza	integrità
Coltura agraria	X	4	4
Prato pascolo, maggese	X	4	4
Oliveto, vigneto, frutteto, arboricoltura			
Allevamento			
Terrazzamenti			
Bosco d'impianto			
Roccolo			
Filare			
Fascia boscata			
Orto			
Giardino			
Verde urbano			
Parco			
Lungolago			

SISTEMI INSEDIATIVI	presenza	rilevanza	integrità
Insedimenti di versante e di terrazzo			
Insedimenti di sommità			
Insedimenti di fondovalle			
Insedimenti d'altura			
Insedimenti rivieraschi			
Insedimenti con case isolate	X	1	2
Insedimenti con case a schiera			
Insedimenti con case a corte			
Villa			
Borgo, villaggio, centro storico			
Tipi specialistici e di uso pubblico			
Edifici di archeologia industriale			

CRITICITA'	
Discarica	
Area estrattiva	
Incolto	
Zona industriale	
Urb. Residenziale	X
Infrastrutture	

DINAMICHE	
Trasf. bosco	
Costruz. immobili	X
Costruz. infrastrutture	

VINCOLI	
PAESAGGISTICO:	
Fascia 150 m fiume	
Fascia 300 m lago	
Bosco	
Zona umida	
PAI	
RETE ECOLOGICA	X
RETE NATURA 2000:	
Sic	
Zps	
Art. 17 RD 3267/23	

VALUTAZIONE	
1	
2	
3	X
4	
5	

IMPATTO PREVISTO	
Alto	X
Basso	
Nulla	

INT. DI RECUPERO	
Mantenere agricolo	

NOTE
Ambito agricolo immerso nella zona residenziale, di cui riesce a mitigare l'effetto.
Le previsioni di Piano prevedono la trasformazione, a fini edificatori, della sua porzione più a nord bordo strada.

SCHEDA DEL RILIEVO PAESAGGISTICO

N. rilievo	34
Comune	Cantello
Contesto	Agricolo
Coordinate	
Scala puntuale	
Scala ampia	X



SETTORE GEOMORFOLOGICO E NATURALISTICO	presenza	rilevanza	integrità
Emergenza geologica, idrogeologica, geomorfologia: forre, massi erratici, cascate, grotte, sorgenti			
Vetta, crinale, sommità, sella, passo, valico, testata di valico			
Detriti di falda, conoide di deiezione			
Versante			
Lago			
Corso d'acqua - ret. principale			
Corso d'acqua - ret. secondario			
Zona umida			
Brughiera			
Bosco			
Albero monumentale			
Punto panoramico	X	1	1
INFRASTRUTTURE, VIABILITA' E RETE IDR. ARTIFICIALE	presenza	rilevanza	integrità
Viabilità storica	X	1	1
Naviglio, canale e opere idraulica			
Linea ferroviaria			
Opera militare e trincea			
Fortificazione			
Sentiero			
Ponte			
Galleria			
Pozzo			
Cava e miniera			
Monumento			
Fontana			
Fontanile			

ELEMENTI DEL PAESAGGIO AGRARIO E STR. VERDI	presenza	rilevanza	integrità
Coltura agraria	X	3	3
Prato pascolo, maggese			
Oliveto, vigneto, frutteto, arboricoltura			
Allevamento			
Terrazzamenti			
Bosco d'impianto			
Roccolo			
Filare			
Fascia boscata	X	3	2
Orto			
Giardino			
Verde urbano			
Parco			
Lungolago			

SISTEMI INSEDIATIVI	presenza	rilevanza	integrità
Insedimenti di versante e di terrazzo			
Insedimenti di sommità			
Insedimenti di fondovalle			
Insedimenti d'altura			
Insedimenti rivieraschi			
Insedimenti con case isolate	X	1	3
Insedimenti con case a schiera			
Insedimenti con case a corte			
Villa			
Borgo, villaggio, centro storico			
Tipi specialistici e di uso pubblico			
Edifici di archeologia industriale			

CRITICITA'	
Discarica	
Area estrattiva	
Incolto	
Zona industriale	X
Urb. Residenziale	X
Infrastrutture	X

DINAMICHE	
Trasf. bosco	
Costruz. immobili	X
Costruz. infrastrutture	X

IMPATTO PREVISTO	
Alto	X
Basso	
Nulla	

VALUTAZIONE	
1	
2	X
3	
4	
5	

INT. DI RECUPERO	

VINCOLI	
PAESAGGISTICO:	
Fascia 150 m fiume	X
Fascia 300 m lago	
Bosco	
Zona umida	
PAI	
RETE ECOLOGICA	
RETE NATURA 2000:	
	Sic
	Zps
Art. 17 RD 3267/23	

NOTE
Panorama sulla discarica svizzera.
Ambito agricolo, stretto tra la strada principale e la zona industriale.
Le previsioni di Piano non ammattono la trasformazione a fini edificatori dell'area.
L'ambito svolge una funzione mitigatrice per l'intera zona.

SCHEDA DEL RILIEVO PAESAGGISTICO

N. rilievo	35
Comune	Cantello
Contesto	Industriale
Coordinate	
Scala puntuale	
Scala ampia	X



SETTORE GEOMORFOLOGICO E NATURALISTICO	presenza	rilevanza	integrità
Emergenza geologica, idrogeologica, geomorfologia: forre, massi erratici, cascate, grotte, sorgenti			
Vetta, crinale, sommità, sella, passo, valico, testata di valico			
Detriti di falda, conoide di deiezione			
Versante			
Lago			
Corso d'acqua - ret. principale			
Corso d'acqua - ret. secondario			
Zona umida			
Brughiera			
Bosco			
Albero monumentale			
Punto panoramico	X	1	1

INFRASTRUTTURE, VIABILITA' E RETE IDR. ARTIFICIALE	presenza	rilevanza	integrità
Viabilità storica			
Naviglio, canale e opere idraulica			
Linea ferroviaria			
Opera militare e trincea			
Fortificazione			
Sentiero			
Ponte			
Galleria			
Pozzo			
Cava e miniera			
Monumento			
Fontana			
Fontanile			

ELEMENTI DEL PAESAGGIO AGRARIO E STR. VERDI	presenza	rilevanza	integrità
Coltura agraria			
Prato pascolo, maggese			
Oliveto, vigneto, frutteto, arboricoltura			
Allevamento			
Terrazzamenti			
Bosco d'impianto			
Roccolo			
Filare			
Fascia boscata	X	2	1
Orto			
Giardino			
Verde urbano			
Parco			
Lungolago			

SISTEMI INSEDIATIVI	presenza	rilevanza	integrità
Insedimenti di versante e di terrazzo			
Insedimenti di sommità			
Insedimenti di fondovalle - CAPANNONI	X	1	3
Insedimenti d'altura			
Insedimenti rivieraschi			
Insedimenti con case isolate	X	3	1
Insedimenti con case a schiera			
Insedimenti con case a corte			
Villa			
Borgo, villaggio, centro storico			
Tipi specialistici e di uso pubblico			
Edifici di archeologia industriale			

CRITICITA'	
Discarica	X
Area estrattiva	
Incolto	
Zona industriale	X
Urb. Residenziale	X
Infrastrutture	

DINAMICHE	
Trasf. bosco	
Costruz. immobili	X
Costruz. infrastrutture	X

VINCOLI	
PAESAGGISTICO:	
Fascia 150 m fiume	
Fascia 300 m lago	
Bosco	
Zona umida	
PAI	
RETE ECOLOGICA	
RETE NATURA 2000:	
Sic	
Zps	
Art. 17 RD 3267/23	

VALUTAZIONE	
1	X
2	
3	
4	
5	

IMPATTO PREVISTO	
Alto	
Basso	
Nulla	

INT. DI RECUPERO	

NOTE
Zona industriale con panorama sulla discarica svizzera.
La zona è mal organizzata, con diverse strade di accesso e mescolanza tra edifici di tipo industriale e residenziale.

SCHEDA DEL RILIEVO PAESAGGISTICO

N. rilievo	36
Comune	Cantello
Contesto	Urbano
Coordinate	
Scala puntuale	
Scala ampia	X



SETTORE GEOMORFOLOGICO E NATURALISTICO	presenza	rilevanza	integrità
Emergenza geologica, idrogeologica, geomorfologia: forre, massi erratici, cascate, grotte, sorgenti			
Vetta, crinale, sommità, sella, passo, valico, testata di valico			
Detriti di falda, conoide di deiezione			
Versante			
Lago			
Corso d'acqua - ret. principale			
Corso d'acqua - ret. secondario			
Zona umida			
Brughiera			
Bosco			
Albero monumentale			
Punto panoramico			

INFRASTRUTTURE, VIABILITA' E RETE IDR. ARTIFICIALE	presenza	rilevanza	integrità
Viabilità storica	X	1	2
Naviglio, canale e opere idraulica			
Linea ferroviaria			
Opera militare e trincea			
Fortificazione			
Sentiero			
Ponte			
Galleria			
Pozzo			
Cava e miniera			
Monumento			
Fontana			
Fontanile			

ELEMENTI DEL PAESAGGIO AGRARIO E STR. VERDI	presenza	rilevanza	integrità
Coltura agraria			
Prato pascolo, maggese			
Oliveto, vigneto, frutteto, arboricoltura			
Allevamento			
Terrazzamenti			
Bosco d'impianto			
Roccolo			
Filare			
Fascia boscata			
Orto			
Giardino			
Verde urbano			
Parco			
Lungolago			

SISTEMI INSEDIATIVI	presenza	rilevanza	integrità
Insedimenti di versante e di terrazzo			
Insedimenti di sommità			
Insedimenti di fondovalle - CAPANNONE	X	1	1
Insedimenti d'altura			
Insedimenti rivieraschi			
Insedimenti con case isolate	X	1	4
Insedimenti con case a schiera	X	1	4
Insedimenti con case a corte			
Villa			
Borgo, villaggio, centro storico			
Tipi specialistici e di uso pubblico			
Edifici di archeologia industriale			

CRITICITA'	
Discarica	
Area estrattiva	
Incolto	
Zona industriale	X
Urb. Residenziale	
Infrastrutture	

DINAMICHE	
Trasf. bosco	
Costruz. immobili	X
Costruz. infrastrutture	

VINCOLI	
PAESAGGISTICO:	
Fascia 150 m fiume	
Fascia 300 m lago	
Bosco	
Zona umida	
PAI	
RETE ECOLOGICA	
RETE NATURA 2000:	
Sic	
Zps	
Art. 17 RD 3267/23	

VALUTAZIONE	
1	
2	X
3	
4	
5	

IMPATTO PREVISTO	
Alto	
Basso	X
Nulla	

INT. DI RECUPERO	

NOTE
Zona residenziale che a nord è densamente costruita, mentre a sud è caratterizzata dalla presenza di edifici più isolati.
Presenza di un capannone affacciato sulla strada.
L'estetica dell'ambito è migliorata dalla presenza di un piccolo ambito agricolo.
Panorama sulla discarica svizzera.

SCHEDA DEL RILIEVO PAESAGGISTICO

N. rilievo	37
Comune	Cantello
Contesto	Urbano
Coordinate	
Scala puntuale	X
Scala ampia	



SETTORE GEOMORFOLOGICO E NATURALISTICO	presenza	rilevanza	integrità
Emergenza geologica, idrogeologica, geomorfologia: forre, massi erratici, cascate, grotte, sorgenti			
Vetta, crinale, sommità, sella, passo, valico, testata di valico			
Detriti di falda, conoide di deiezione			
Versante			
Lago			
Corso d'acqua - ret. principale			
Corso d'acqua - ret. secondario			
Zona umida			
Brughiera			
Bosco			
Albero monumentale			
Punto panoramico			

INFRASTRUTTURE, VIABILITA' E RETE IDR. ARTIFICIALE	presenza	rilevanza	integrità
Viabilità storica			
Naviglio, canale e opere idraulica			
Linea ferroviaria			
Opera militare e trincea			
Fortificazione			
Sentiero			
Ponte			
Galleria			
Pozzo			
Cava e miniera			
Monumento			
Fontana			
Fontanile			

SCHEMA DEL RILIEVO PAESAGGISTICO

N. rilievo	38
Comune	Cantello
Contesto	Forestale
Coordinate	
Scala puntuale	
Scala ampia	X



SETTORE GEOMORFOLOGICO E NATURALISTICO	presenza	rilevanza	integrità
Emergenza geologica, idrogeologica, geomorfologia: forre, massi erratici, cascate, grotte, sorgenti			
Vetta, crinale, sommità, sella, passo, valico, testata di valico			
Detriti di falda, conoide di deiezione			
Versante	X	3	5
Lago			
Corso d'acqua - ret. principale	X	3	4
Corso d'acqua - ret. secondario			
Zona umida			
Brughiera			
Bosco	X	3	5
Albero monumentale			
Punto panoramico			

INFRASTRUTTURE, VIABILITA' E RETE IDR. ARTIFICIALE	presenza	rilevanza	integrità
Viabilità storica	X	2	3
Naviglio, canale e opere idraulica			
Linea ferroviaria			
Opera militare e trincea			
Fortificazione			
Sentiero			
Ponte			
Galleria			
Pozzo			
Cava e miniera			
Monumento			
Fontana			
Fontanile			

ELEMENTI DEL PAESAGGIO AGRARIO E STR. VERDI	presenza	rilevanza	integrità
Coltura agraria			
Prato pascolo, maggese			
Oliveto, vigneto, frutteto, arboricoltura			
Allevamento			
Terrazzamenti			
Bosco d'impianto			
Roccolo			
Filare			
Fascia boscata			
Orto			
Giardino			
Verde urbano			
Parco			
Lungolago			

SISTEMI INSEDIATIVI	presenza	rilevanza	integrità
Insedimenti di versante e di terrazzo			
Insedimenti di sommità	X	2	3
Insedimenti di fondovalle			
Insedimenti d'altura			
Insedimenti rivieraschi			
Insedimenti con case isolate			
Insedimenti con case a schiera			
Insedimenti con case - CONDOMINIO			
Villa			
Borgo, villaggio, centro storico			
Tipi specialistici e di uso pubblico			
Edifici di archeologia industriale			

CRITICITA'	
Discarica	
Area estrattiva	
Incolto	
Zona industriale	
Urb. Residenziale	
Infrastrutture	

DINAMICHE	
Trasf. bosco	
Costruz. immobili	
Costruz. infrastrutture	

VINCOLI	
PAESAGGISTICO:	
Fascia 150 m fiume	
Fascia 300 m lago	
Bosco	X
Zona umida	
PAI	
RETE ECOLOGICA	
RETE NATURA 2000:	
Sic	
Zps	
Art. 17 RD 3267/23	

VALUTAZIONE	
1	
2	
3	X
4	
5	

IMPATTO PREVISTO	
Alto	
Basso	
Nulla	

INT. DI RECUPERO	

NOTE
La strada costeggia quest'ambito e il percorso appare piacevole, stretto tra due versanti boscati.

SCHEDA DEL RILIEVO PAESAGGISTICO

N. rilievo	39
Comune	Cantello
Contesto	Agricolo
Coordinate	
Scala puntuale	
Scala ampia	X



SETTORE GEOMORFOLOGICO E NATURALISTICO	presenza	rilevanza	integrità
Emergenza geologica, idrogeologica, geomorfologia: forre, massi erratici, cascate, grotte, sorgenti			
Vetta, crinale, sommità, sella, passo, valico, testata di valico	X	4	5
Detriti di falda, conoide di deiezione			
Versante			
Lago			
Corso d'acqua - ret. principale			
Corso d'acqua - ret. secondario			
Zona umida			
Brughiera			
Bosco			
Albero monumentale	X	3	5
Punto panoramico	X	4	5
INFRASTRUTTURE, VIABILITA' E RETE IDR. ARTIFICIALE	presenza	rilevanza	integrità
Viabilità storica	X	5	5
Naviglio, canale e opere idraulica			
Linea ferroviaria			
Opera militare e trincea			
Fortificazione			
Sentiero	X	4	5
Ponte			
Galleria			
Pozzo			
Cava e miniera			
Monumento			
Fontana			
Fontanile			

ELEMENTI DEL PAESAGGIO AGRARIO E STR. VERDI	presenza	rilevanza	integrità
Coltura agraria			
Prato pascolo, maggese			
Oliveto, vigneto, frutteto, arboricoltura			
Allevamento			
Terrazzamenti			
Bosco d'impianto			
Roccolo			
Filare			
Fascia boscata			
Orto			
Giardino			
Verde urbano			
Parco			
Lungolago			

SISTEMI INSEDIATIVI	presenza	rilevanza	integrità
Insedimenti di versante e di terrazzo			
Insedimenti di sommità			
Insedimenti di fondovalle			
Insedimenti d'altura			
Insedimenti rivieraschi			
Insedimenti con case isolate			
Insedimenti con case a schiera			
Insedimenti con case a corte			
Villa			
Borgo, villaggio, centro storico			
Tipi specialistici e di uso pubblico – CHIESA E CIMITERO	X	5	5
Edifici di archeologia industriale			

CRITICITA'	
Discarica	
Area estrattiva	
Incolto	
Zona industriale	
Urb. Residenziale	X
Infrastrutture	

DINAMICHE	
Trasf. bosco	
Costruz. immobili	
Costruz. infrastrutture	

IMPATTO PREVISTO	
Alto	X
Basso	
Nulla	

INT. DI RECUPERO	
Nascondimento zona residenziale nuova.	

VALUTAZIONE	
1	
2	
3	
4	
5	X

VINCOLI	
PAESAGGISTICO:	
Fascia 150 m fiume	
Fascia 300 m lago	
Bosco	
Zona umida	
PAI	
RETE ECOLOGICA	
RETE NATURA 2000:	
Sic	
Zps	
Art. 17 RD 3267/23	

NOTE
Zona caratteristica ed identitaria, danneggiata dalla costruzione di un'area residenziale molto impattante di fronte al cimitero.

SCHEDA DEL RILIEVO PAESAGGISTICO

N. rilievo	40
Comune	Cantello
Contesto	Agricolo
Coordinate	
Scala puntuale	
Scala ampia	X



SETTORE GEOMORFOLOGICO E NATURALISTICO	presenza	rilevanza	integrità
Emergenza geologica, idrogeologica, geomorfologia: forre, massi erratici, cascate, grotte, sorgenti			
Vetta, crinale, sommità, sella, passo, valico, testata di valico			
Detriti di falda, conoide di deiezione			
Versante			
Lago			
Corso d'acqua - ret. Principale			
Corso d'acqua - ret. secondario			
Zona umida			
Brughiera			
Bosco			
Albero monumentale			
Punto panoramico	X	3	5

INFRASTRUTTURE, VIABILITA' E RETE IDR. ARTIFICIALE	presenza	rilevanza	integrità
Viabilità storica	X	5	5
Naviglio, canale e opere idraulica			
Linea ferroviaria			
Opera militare e trincea			
Fortificazione			
Sentiero	X	4	5
Ponte			
Galleria			
Pozzo			
Cava e miniera			
Monumento			
Fontana			
Fontanile			

ELEMENTI DEL PAESAGGIO AGRARIO E STR. VERDI	presenza	rilevanza	integrità
Coltura agraria	X	5	5
Prato pascolo, maggese	X	5	5
Oliveto, vigneto, frutteto, arboricoltura			
Allevamento			
Terrazzamenti			
Bosco d'impianto			
Roccolo			
Filare			
Fascia boscata	X	5	5
Orto	X	3	5
Giardino			
Verde urbano			
Parco			
Lungolago			

SISTEMI INSEDIATIVI	presenza	rilevanza	integrità
Insedimenti di versante e di terrazzo			
Insedimenti di sommità			
Insedimenti di fondovalle			
Insedimenti d'altura			
Insedimenti rivieraschi			
Insedimenti con case isolate - CASCINA	X	2	1
Insedimenti con case a schiera			
Insedimenti con case a corte			
Villa			
Borgo, villaggio, centro storico			
Tipi specialistici e di uso pubblico			
Edifici di archeologia industriale			

CRITICITA'	
Discarica	
Area estrattiva	
Incolto	
Zona industriale	
Urb. Residenziale	
Infrastrutture	

DINAMICHE	
Trasf. bosco	
Costruz. immobili	
Costruz. infrastrutture	

VINCOLI	
PAESAGGISTICO:	
Fascia 150 m fiume	
Fascia 300 m lago	
Bosco	X
Zona umida	
PAI	
RETE ECOLOGICA	
RETE NATURA 2000:	
Sic	
Zps	
Art. 17 RD 3267/23	

VALUTAZIONE	
1	
2	
3	
4	X
5	

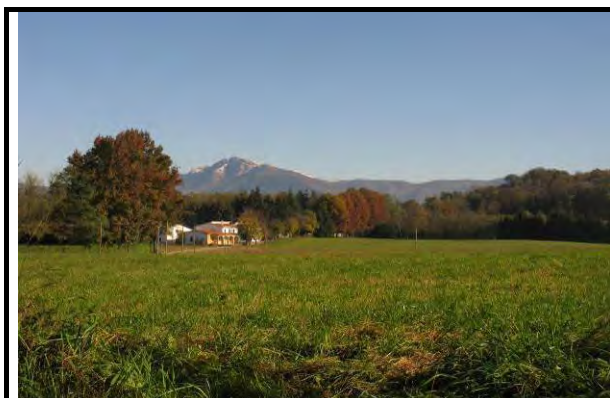
IMPATTO PREVISTO	
Alto	X
Basso	
Nulla	

INT. DI RECUPERO	
Evitare la costruzione di immobili. Segnalare il percorso per le trincee.	

NOTE
La mulattiera che costeggia l'ambito è caratterizzata da un denso traffico di autovetture.
L'area fa parte di un ampio ambito agricolo ad elevato valore paesaggistico.

SCHEDA DEL RILIEVO PAESAGGISTICO

N. rilievo	41
Comune	Cantello
Contesto	Agricolo
Coordinate	
Scala puntuale	
Scala ampia	X



SETTORE GEOMORFOLOGICO E NATURALISTICO	presenza	rilevanza	integrità
Emergenza geologica, idrogeologica, geomorfologia: forre, massi erratici, cascate, grotte, sorgenti			
Vetta, crinale, sommità, sella, passo, valico, testata di valico			
Detriti di falda, conoide di deiezione			
Versante			
Lago			
Corso d'acqua - ret. Principale			
Corso d'acqua - ret. secondario			
Zona umida			
Brughiera			
Bosco			
Albero monumentale			
Punto panoramico	X	5	5
INFRASTRUTTURE, VIABILITA' E RETE IDR. ARTIFICIALE	presenza	rilevanza	integrità
Viabilità storica	X	4	5
Naviglio, canale e opere idraulica			
Linea ferroviaria			
Opera militare e trincea			
Fortificazione			
Sentiero	X	5	5
Ponte			
Galleria			
Pozzo			
Cava e miniera			
Monumento			
Fontana			
Fontanile			

ELEMENTI DEL PAESAGGIO AGRARIO E STR. VERDI	presenza	rilevanza	integrità
Coltura agraria	X	5	5
Prato pascolo, maggese	X	5	5
Oliveto, vigneto, frutteto, arboricoltura			
Allevamento	X	3	5
Terrazzamenti			
Bosco d'impianto			
Roccolo			
Filare	X	5	5
Fascia boscata	X	5	5
Orto			
Giardino			
Verde urbano			
Parco			
Lungolago			

SISTEMI INSEDIATIVI	presenza	rilevanza	integrità
Insedimenti di versante e di terrazzo			
Insedimenti di sommità			
Insedimenti di fondovalle			
Insedimenti d'altura			
Insedimenti rivieraschi			
Insedimenti con case isolate – TENUTA E CASCINA	X	2	4
Insedimenti con case a schiera			
Insedimenti con case a corte			
Villa			
Borgo, villaggio, centro storico			
Tipi specialistici e di uso pubblico			
Edifici di archeologia industriale			

CRITICITA'	
Discarica	
Area estrattiva	
Incolto	
Zona industriale	
Urb. Residenziale	
Infrastrutture	

DINAMICHE	
Trasf. bosco	
Costruz. immobili	
Costruz. infrastrutture	

VINCOLI	
PAESAGGISTICO:	
Fascia 150 m fiume	
Fascia 300 m lago	
Bosco	
Zona umida	
PAI	
RETE ECOLOGICA	
RETE NATURA 2000:	
	Sic
	Zps
Art. 17 RD 3267/23	

VALUTAZIONE	
1	
2	
3	
4	
5	X

IMPATTO PREVISTO	
Alto	X
Basso	
Nulla	

INT. DI RECUPERO	
Cartellonistica per i sentieri.	

NOTE
Ambito agricolo molto esteso e ad alto valore paesaggistico.

SCHEDA DEL RILIEVO PAESAGGISTICO

N. rilievo	42
Comune	Cantello
Contesto	Agricolo
Coordinate	
Scala puntuale	
Scala ampia	X



SETTORE GEOMORFOLOGICO E NATURALISTICO	presenza	rilevanza	integrità
Emergenza geologica, idrogeologica, geomorfologia: forre, massi erratici, cascate, grotte, sorgenti			
Vetta, crinale, sommità, sella, passo, valico, testata di valico			
Detriti di falda, conoide di deiezione			
Versante			
Lago			
Corso d'acqua - ret. Principale			
Corso d'acqua - ret. secondario			
Zona umida			
Brughiera			
Bosco			
Albero monumentale			
Punto panoramico			

INFRASTRUTTURE, VIABILITA' E RETE IDR. ARTIFICIALE	presenza	rilevanza	integrità
Viabilità storica	X	5	5
Naviglio, canale e opere idraulica			
Linea ferroviaria			
Opera militare e trincea			
Fortificazione			
Sentiero	X	4	5
Ponte			
Galleria			
Pozzo			
Cava e miniera			
Monumento			
Fontana			
Fontanile			

ELEMENTI DEL PAESAGGIO AGRARIO E STR. VERDI	presenza	rilevanza	integrità
Coltura agraria	X	5	5
Prato pascolo, maggese	X	5	5
Oliveto, vigneto, frutteto, arboricoltura			
Allevamento			
Terrazzamenti			
Bosco d'impianto			
Roccolo			
Filare			
Fascia boscata	X	5	5
Orto			
Giardino			
Verde urbano			
Parco			
Lungolago			

SISTEMI INSEDIATIVI	presenza	rilevanza	integrità
Insedimenti di versante e di terrazzo			
Insedimenti di sommità			
Insedimenti di fondovalle			
Insedimenti d'altura			
Insedimenti rivieraschi			
Insedimenti con case isolate – CAPANNONE	X	1	1
Insedimenti con case a schiera			
Insedimenti con case a corte			
Villa			
Borgo, villaggio, centro storico			
Tipi specialistici e di uso pubblico			
Edifici di archeologia industriale			

CRITICITA'	
Discarica	
Area estrattiva	
Incolto	
Zona industriale	X
Urb. Residenziale	
Infrastrutture	

DINAMICHE	
Trasf. bosco	
Costruz. immobili	
Costruz. infrastrutture	

VINCOLI	
PAESAGGISTICO:	
Fascia 150 m fiume	
Fascia 300 m lago	
Bosco	
Zona umida	
PAI	
RETE ECOLOGICA	
RETE NATURA 2000:	
	Sic
	Zps
Art. 17 RD 3267/23	

VALUTAZIONE	
1	
2	
3	
4	X
5	

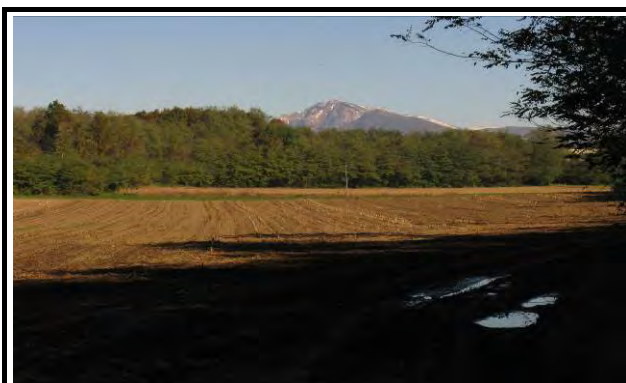
IMPATTO PREVISTO	
Alto	X
Basso	
Nulla	

INT. DI RECUPERO	
Spostare il capannone industriale.	

NOTE
Presenza di un capannone in mezzo all'agricolo.

SCHEDA DEL RILIEVO PAESAGGISTICO

N. rilievo	43
Comune	Cantello
Contesto	Agricolo
Coordinate	
Scala puntuale	
Scala ampia	X



SETTORE GEOMORFOLOGICO E NATURALISTICO	presenza	rilevanza	integrità
Emergenza geologica, idrogeologica, geomorfologia: forre, massi erratici, cascate, grotte, sorgenti			
Vetta, crinale, sommità, sella, passo, valico, testata di valico			
Detriti di falda, conoide di deiezione			
Versante			
Lago			
Corso d'acqua - ret. Principale			
Corso d'acqua - ret. secondario			
Zona umida			
Brughiera			
Bosco			
Albero monumentale			
Punto panoramico	X	5	5

INFRASTRUTTURE, VIABILITA' E RETE IDR. ARTIFICIALE	presenza	rilevanza	integrità
Viabilità storica	X	5	5
Naviglio, canale e opere idraulica			
Linea ferroviaria			
Opera militare e trincea			
Fortificazione			
Sentiero	X	5	5
Ponte			
Galleria			
Pozzo			
Cava e miniera			
Monumento			
Fontana			
Fontanile			

ELEMENTI DEL PAESAGGIO AGRARIO E STR. VERDI	presenza	rilevanza	integrità
Coltura agraria	X	5	5
Prato pascolo, maggese	X	5	5
Oliveto, vigneto, frutteto, arboricoltura			
Allevamento			
Terrazzamenti			
Bosco d'impianto			
Roccolo			
Filare			
Fascia boscata	X	5	5
Orto			
Giardino			
Verde urbano			
Parco			
Lungolago			

SISTEMI INSEDIATIVI	presenza	rilevanza	integrità
Insedimenti di versante e di terrazzo			
Insedimenti di sommità			
Insedimenti di fondovalle			
Insedimenti d'altura			
Insedimenti rivieraschi			
Insedimenti con case isolate - CAPANNONE	X	1	1
Insedimenti con case a schiera			
Insedimenti con case a corte			
Villa			
Borgo, villaggio, centro storico			
Tipi specialistici e di uso pubblico			
Edifici di archeologia industriale			

CRITICITA'	
Discarica	
Area estrattiva	
Incolto	
Zona industriale	
Urb. Residenziale	
Infrastrutture	X

DINAMICHE	
Trasf. bosco	
Costruz. immobili	
Costruz. infrastrutture	

VINCOLI	
PAESAGGISTICO:	
Fascia 150 m fiume	
Fascia 300 m lago	
Bosco	
Zona umida	
PAI	
RETE ECOLOGICA	
RETE NATURA 2000:	
	Sic
	Zps
Art. 17 RD 3267/23	

VALUTAZIONE	
1	
2	
3	
4	
5	X

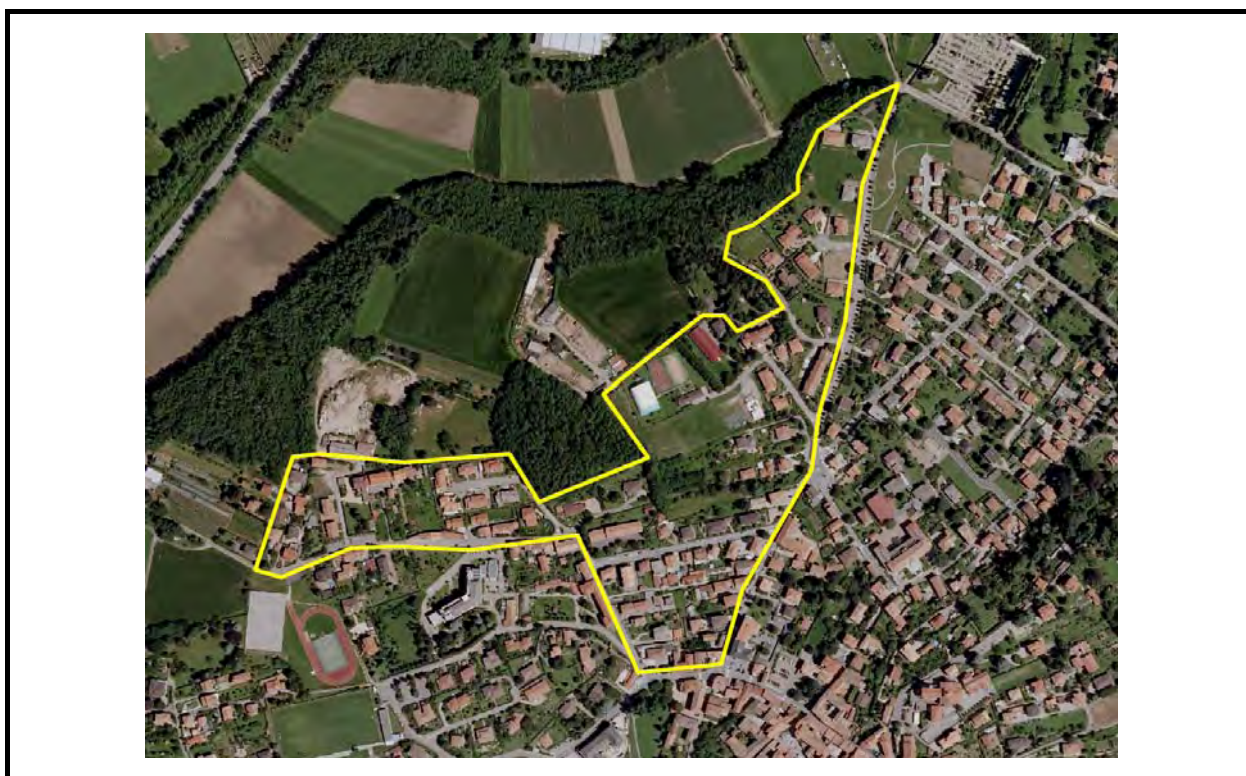
IMPATTO PREVISTO	
Alto	
Basso	
Nulla	

INT. DI RECUPERO	
Cartellonistica per sentiero.	

NOTE
Percorso Marvallo.
La strada SP3 ha un forte impatto sull'ambito agricolo.
Presenza di un capannone e di un casello all'imbocco del sentiero.

SCHEDA DEL RILIEVO PAESAGGISTICO

N. rilievo	44
Comune	Cantello
Contesto	Urbano
Coordinate	
Scala puntuale	
Scala ampia	X



SETTORE GEOMORFOLOGICO E NATURALISTICO	presenza	rilevanza	integrità
Emergenza geologica, idrogeologica, geomorfologia: forre, massi erratici, cascate, grotte, sorgenti			
Vetta, crinale, sommità, sella, passo, valico, testata di valico			
Detriti di falda, conoide di deiezione			
Versante			
Lago			
Corso d'acqua - ret. Principale			
Corso d'acqua - ret. secondario			
Zona umida			
Brughiera			
Bosco			
Albero monumentale			
Punto panoramico			

INFRASTRUTTURE, VIABILITA' E RETE IDR. ARTIFICIALE	presenza	rilevanza	integrità
Viabilità storica	X	3	3
Naviglio, canale e opere idraulica			
Linea ferroviaria			
Opera militare e trincea			
Fortificazione			
Sentiero			
Ponte			
Galleria			
Pozzo			
Cava e miniera			
Monumento			
Fontana			
Fontanile			

ELEMENTI DEL PAESAGGIO AGRARIO E STR. VERDI	presenza	rilevanza	integrità
Coltura agraria			
Prato pascolo, maggese	X	2	1
Oliveto, vigneto, frutteto, arboricoltura			
Allevamento			
Terrazzamenti			
Bosco d'impianto			
Roccolo			
Filare			
Fascia boscata			
Orto			
Giardino	X	1	3
Verde urbano			
Parco			
Lungolago			

SISTEMI INSEDIATIVI	presenza	rilevanza	integrità
Insedimenti di versante e di terrazzo			
Insedimenti di sommità			
Insedimenti di fondovalle			
Insedimenti d'altura			
Insedimenti rivieraschi			
Insedimenti con case isolate	X	3	4
Insedimenti con case a schiera	X	1	3
Insedimenti con case a corte			
Villa			
Borgo, villaggio, centro storico			
Tipi specialistici e di uso pubblico – CAMPO SPORTIVO	X	1	3
Edifici di archeologia industriale			

CRITICITA'	
Discarica	
Area estrattiva	
Incolto	
Zona industriale	
Urb. Residenziale	
Infrastrutture	

DINAMICHE	
Trasf. bosco	
Costruz. immobili	X
Costruz. infrastrutture	

VINCOLI	
PAESAGGISTICO:	
Fascia 150 m fiume	
Fascia 300 m lago	
Bosco	
Zona umida	
PAI	
RETE ECOLOGICA	
RETE NATURA 2000:	
Sic	
Zps	
Art. 17 RD 3267/23	

VALUTAZIONE	
1	
2	X
3	
4	
5	

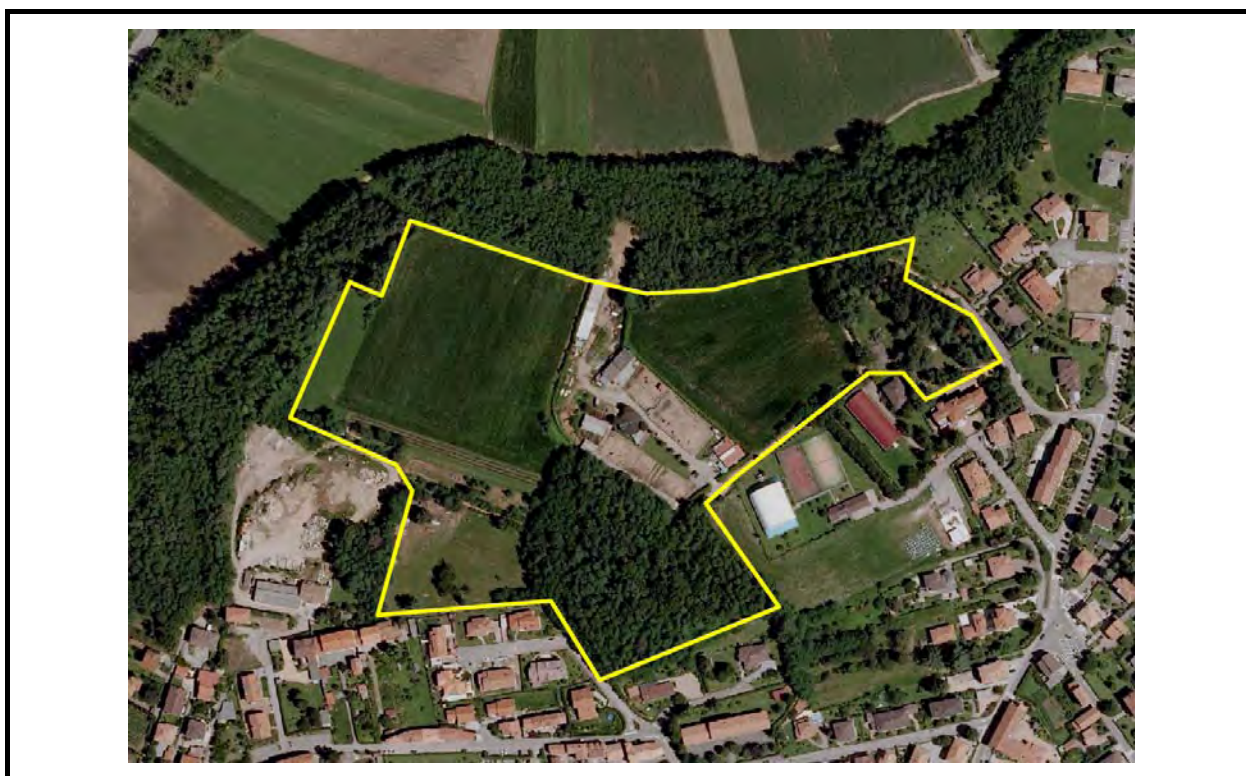
IMPATTO PREVISTO	
Alto	
Basso	X
Nulla	

INT. DI RECUPERO	

NOTE

SCHEDA DEL RILIEVO PAESAGGISTICO

N. rilievo	45
Comune	Cantello
Contesto	Agricolo
Coordinate	
Scala puntuale	
Scala ampia	X



SETTORE GEOMORFOLOGICO E NATURALISTICO	presenza	rilevanza	integrità
Emergenza geologica, idrogeologica, geomorfologia: forre, massi erratici, cascate, grotte, sorgenti			
Vetta, crinale, sommità, sella, passo, valico, testata di valico			
Detriti di falda, conoide di deiezione			
Versante			
Lago			
Corso d'acqua - ret. principale			
Corso d'acqua - ret. secondario			
Zona umida			
Brughiera			
Bosco	X	2	2
Albero monumentale			
Punto panoramico			

INFRASTRUTTURE, VIABILITA' E RETE IDR. ARTIFICIALE	presenza	rilevanza	integrità
Viabilità storica	X	3	3
Naviglio, canale e opere idraulica			
Linea ferroviaria			
Opera militare e trincea			
Fortificazione			
Sentiero	X	3	4
Ponte			
Galleria			
Pozzo			
Cava e miniera			
Monumento			
Fontana			
Fontanile			

ELEMENTI DEL PAESAGGIO AGRARIO E STR. VERDI	presenza	rilevanza	integrità
Coltura agraria	X	4	4
Prato pascolo, maggese	X	4	4
Oliveto, vigneto, frutteto, arboricoltura			
Allevamento - MANEGGIO	X	3	4
Terrazzamenti			
Bosco d'impianto			
Roccolo			
Filare			
Fascia boscata			
Orto			
Giardino			
Verde urbano			
Parco			
Lungolago			

SISTEMI INSEDIATIVI	presenza	rilevanza	integrità
Insedimenti di versante e di terrazzo			
Insedimenti di sommità			
Insedimenti di fondovalle			
Insedimenti d'altura			
Insedimenti rivieraschi			
Insedimenti con case isolate	X	2	3
Insedimenti con case a schiera			
Insedimenti con case a corte			
Villa			
Borgo, villaggio, centro storico			
Tipi specialistici e di uso pubblico –CAMPO SPORTIVO	X	1	1
Edifici di archeologia industriale			

CRITICITA'	
Discarica	
Area estrattiva	
Incolto	
Zona industriale	
Urb. Residenziale	X
Infrastrutture	

DINAMICHE	
Trasf. bosco	X
Costruz. immobili	X
Costruz. infrastrutture	

IMPATTO PREVISTO	
Alto	
Basso	
Nulla	

INT. DI RECUPERO	
Cartellonistica per il sentiero che si congiunge al percorso Marvallo.	

VALUTAZIONE	
1	
2	
3	X
4	
5	

VINCOLI	
PAESAGGISTICO:	
Fascia 150 m fiume	
Fascia 300 m lago	
Bosco	
Zona umida	
PAI	
RETE ECOLOGICA	
RETE NATURA 2000:	
	Sic
	Zps
Art. 17 RD 3267/23	

NOTE

SCHEDA DEL RILIEVO PAESAGGISTICO

N. rilievo	46
Comune	Cantello
Contesto	Forestale
Coordinate	
Scala puntuale	
Scala ampia	X



SETTORE GEOMORFOLOGICO E NATURALISTICO	presenza	rilevanza	integrità
Emergenza geologica, idrogeologica, geomorfologia: forre, massi erratici, cascate, grotte, sorgenti			
Vetta, crinale, sommità, sella, passo, valico, testata di valico			
Detriti di falda, conoide di deiezione			
Versante	X	2	4
Lago			
Corso d'acqua - ret. principale			
Corso d'acqua - ret. secondario			
Zona umida			
Brughiera			
Bosco	X	3	4
Albero monumentale			
Punto panoramico			

INFRASTRUTTURE, VIABILITA' E RETE IDR. ARTIFICIALE	presenza	rilevanza	integrità
Viabilità storica			
Naviglio, canale e opere idraulica			
Linea ferroviaria			
Opera militare e trincea			
Fortificazione			
Sentiero			
Ponte			
Galleria			
Pozzo			
Cava e miniera			
Monumento			
Fontana			
Fontanile			

ELEMENTI DEL PAESAGGIO AGRARIO E STR. VERDI	presenza	rilevanza	integrità
Coltura agraria			
Prato pascolo, maggese			
Oliveto, vigneto, frutteto, arboricoltura			
Allevamento			
Terrazzamenti			
Bosco d'impianto			
Roccolo			
Filare			
Fascia boscata			
Orto			
Giardino			
Verde urbano			
Parco			
Lungolago			

SISTEMI INSEDIATIVI	presenza	rilevanza	integrità
Insedimenti di versante e di terrazzo			
Insedimenti di sommità			
Insedimenti di fondovalle			
Insedimenti d'altura			
Insedimenti rivieraschi			
Insedimenti con case isolate - CASCINA	X	2	4
Insedimenti con case a schiera			
Insedimenti con case a corte			
Villa			
Borgo, villaggio, centro storico			
Tipi specialistici e di uso pubblico			
Edifici di archeologia industriale			

CRITICITA'	
Discarica	
Area estrattiva	
Incolto	
Zona industriale	
Urb. Residenziale	
Infrastrutture	

DINAMICHE	
Trasf. bosco	X
Costruz. immobili	
Costruz. infrastrutture	

VINCOLI	
PAESAGGISTICO:	
Fascia 150 m fiume	
Fascia 300 m lago	
Bosco	X
Zona umida	
PAI	
RETE ECOLOGICA	
RETE NATURA 2000:	
Sic	
Zps	
Art. 17 RD 3267/23	

VALUTAZIONE	
1	
2	
3	X
4	
5	

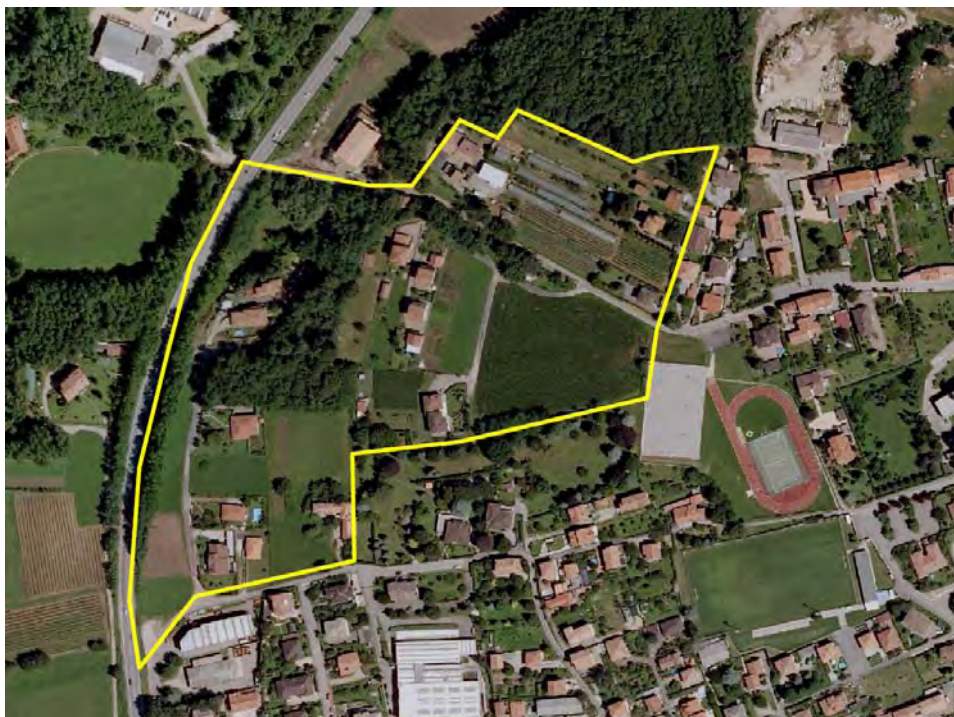
IMPATTO PREVISTO	
Alto	
Basso	X
Nulla	

INT. DI RECUPERO	

NOTE
E' stata effettuata una trasformazione del bosco non prevista dal P.I.F..

SCHEDA DEL RILIEVO PAESAGGISTICO

N. rilievo	47
Comune	Cantello
Contesto	Agricolo
Coordinate	
Scala puntuale	
Scala ampia	X



SETTORE GEOMORFOLOGICO E NATURALISTICO	presenza	rilevanza	integrità
Emergenza geologica, idrogeologica, geomorfologia: forre, massi erratici, cascate, grotte, sorgenti			
Vetta, crinale, sommità, sella, passo, valico, testata di valico			
Detriti di falda, conoide di deiezione			
Versante			
Lago			
Corso d'acqua - ret. principale			
Corso d'acqua - ret. secondario			
Zona umida			
Brughiera			
Bosco	X	3	1
Albero monumentale			
Punto panoramico			
INFRASTRUTTURE, VIABILITA' E RETE IDR. ARTIFICIALE	presenza	rilevanza	integrità
Viabilità storica	X	3	3
Naviglio, canale e opere idraulica			
Linea ferroviaria			
Opera militare e trincea			
Fortificazione			
Sentiero			
Ponte			
Galleria			
Pozzo			
Cava e miniera			
Monumento			
Fontana			
Fontanile			

ELEMENTI DEL PAESAGGIO AGRARIO E STR. VERDI	presenza	rilevanza	integrità
Coltura agraria	X	3	3
Prato pascolo, maggese	X	3	3
Oliveto, vigneto, frutteto, arboricoltura			
Allevamento			
Terrazzamenti			
Bosco d'impianto			
Roccolo			
Filare			
Fascia boscata			
Orto	X	3	5
Giardino			
Verde urbano			
Parco			
Lungolago			

SISTEMI INSEDIATIVI	presenza	rilevanza	integrità
Insedimenti di versante e di terrazzo			
Insedimenti di sommità			
Insedimenti di fondovalle			
Insedimenti d'altura			
Insedimenti rivieraschi			
Insedimenti con case isolate	X	1	4
Insedimenti con case a schiera			
Insedimenti con case - CONDOMINIO			
Villa			
Borgo, villaggio, centro storico			
Tipi specialistici e di uso pubblico			
Edifici di archeologia industriale			

CRITICITA'	
Discarica	
Area estrattiva	
Incolto	
Zona industriale	
Urb. Residenziale	X
Infrastrutture	X

DINAMICHE	
Trasf. bosco	
Costruz. immobili	X
Costruz. infrastrutture	

IMPATTO PREVISTO	
Alto	
Basso	X
Nulla	

INT. DI RECUPERO	

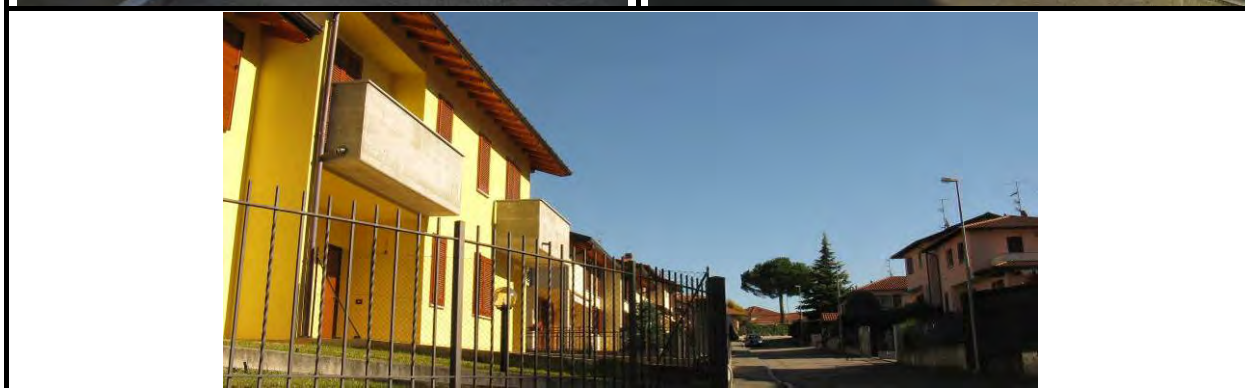
VALUTAZIONE	
1	
2	
3	X
4	
5	

VINCOLI	
PAESAGGISTICO:	
Fascia 150 m fiume	
Fascia 300 m lago	
Bosco	X
Zona umida	
PAI	
RETE ECOLOGICA	
RETE NATURA 2000:	
	Sic
	Zps
Art. 17 RD 3267/23	

NOTE
Elevato impatto della SP3 sull'ambito.

SCHEDA DEL RILIEVO PAESAGGISTICO

N. rilievo	48
Comune	Cantello
Contesto	Urbano
Coordinate	
Scala puntuale	
Scala ampia	X



SETTORE GEOMORFOLOGICO E NATURALISTICO	presenza	rilevanza	integrità
Emergenza geologica, idrogeologica, geomorfologia: forre, massi erratici, cascate, grotte, sorgenti			
Vetta, crinale, sommità, sella, passo, valico, testata di valico			
Detriti di falda, conoide di deiezione			
Versante			
Lago			
Corso d'acqua - ret. principale			
Corso d'acqua - ret. secondario			
Zona umida			
Brughiera			
Bosco			
Albero monumentale			
Punto panoramico			

INFRASTRUTTURE, VIABILITA' E RETE IDR. ARTIFICIALE	presenza	rilevanza	integrità
Viabilità storica	X	24	2
Naviglio, canale e opere idraulica			
Linea ferroviaria			
Opera militare e trincea			
Fortificazione			
Sentiero			
Ponte			
Galleria			
Pozzo			
Cava e miniera			
Monumento			
Fontana			
Fontanile			

ELEMENTI DEL PAESAGGIO AGRARIO E STR. VERDI	presenza	rilevanza	integrità
Coltura agraria			
Prato pascolo, maggese			
Oliveto, vigneto, frutteto, arboricoltura			
Allevamento			
Terrazzamenti			
Bosco d'impianto			
Roccolo			
Filare			
Fascia boscata			
Orto	X	2	2
Giardino			
Verde urbano			
Parco			
Lungolago			

SISTEMI INSEDIATIVI	presenza	rilevanza	integrità
Insedimenti di versante e di terrazzo			
Insedimenti di sommità			
Insedimenti di fondovalle - CAPANNONE	X	1	1
Insedimenti d'altura			
Insedimenti rivieraschi			
Insedimenti con case isolate	X	2	4
Insedimenti con case a schiera	X	1	3
Insedimenti con case a corte			
Villa			
Borgo, villaggio, centro storico			
Tipi specialistici e di uso pubblico – CAMPO SPORTIVO	X	1	3
Edifici di archeologia industriale			

CRITICITA'	
Discarica	
Area estrattiva	
Incolto	
Zona industriale	X
Urb. Residenziale	X
Infrastrutture	

DINAMICHE	
Trasf. bosco	
Costruz. immobili	X
Costruz. infrastrutture	

IMPATTO PREVISTO	
Alto	
Basso	
Nulla	X

INT. DI RECUPERO	

VALUTAZIONE	
1	
2	X
3	
4	
5	

VINCOLI	
PAESAGGISTICO:	
Fascia 150 m fiume	
Fascia 300 m lago	
Bosco	
Zona umida	
PAI	
RETE ECOLOGICA	
RETE NATURA 2000:	
Sic	
Zps	
Art. 17 RD 3267/23	

NOTE
Zona residenziale con case costruite in serie che formano quartieri a struttura monotona.
Presenza di capannoni industriali all'interno del tessuto residenziale.

SCHEDA DEL RILIEVO PAESAGGISTICO

N. rilievo	49
Comune	Cantello
Contesto	Urbano
Coordinate	
Scala puntuale	
Scala ampia	X



SETTORE GEOMORFOLOGICO E NATURALISTICO	presenza	rilevanza	integrità
Emergenza geologica, idrogeologica, geomorfologia: forre, massi erratici, cascate, grotte, sorgenti			
Vetta, crinale, sommità, sella, passo, valico, testata di valico			
Detriti di falda, conoide di deiezione			
Versante			
Lago			
Corso d'acqua - ret. Principale			
Corso d'acqua - ret. secondario	X	2	3
Zona umida			
Brughiera			
Bosco			
Albero monumentale			
Punto panoramico			

INFRASTRUTTURE, VIABILITA' E RETE IDR. ARTIFICIALE	presenza	rilevanza	integrità
Viabilità storica			
Naviglio, canale e opere idraulica	X	1	1
Linea ferroviaria			
Opera militare e trincea			
Fortificazione			
Sentiero	X	3	4
Ponte			
Galleria			
Pozzo			
Cava e miniera			
Monumento			
Fontana SAN CARLO	X	4	5
Fontanile – LAVATOIO	X	5	5

ELEMENTI DEL PAESAGGIO AGRARIO E STR. VERDI	presenza	rilevanza	integrità
Coltura agraria			
Prato pascolo, maggese – RISERVA FAUNISTICA	X	3	3
Oliveto, vigneto, frutteto, arboricoltura			
Allevamento			
Terrazzamenti			
Bosco d'impianto			
Roccolo			
Filare			
Fascia boscata	X	4	3
Orto			
Giardino			
Verde urbano			
Parco			
Lungolago			

SISTEMI INSEDIATIVI	presenza	rilevanza	integrità
Insedimenti di versante e di terrazzo			
Insedimenti di sommità			
Insedimenti di fondovalle – DEPOSITO PULLMAN	X	1	1
Insedimenti d'altura			
Insedimenti rivieraschi			
Insedimenti con case isolate	X	3	4
Insedimenti con case a schiera	X	1	2
Insedimenti con case a corte			
Villa			
Borgo, villaggio, centro storico			
Tipi specialistici e di uso pubblico – ORATORIO S. LORENZO	X	4	4
Edifici di archeologia industriale			

CRITICITA'	
Discarica	?
Area estrattiva	
Incolto	
Zona industriale	
Urb. Residenziale	X
Infrastrutture	

DINAMICHE	
Trasf. bosco	X
Costruz. immobili	X
Costruz. infrastrutture	

IMPATTO PREVISTO	
Alto	
Basso	X
Nulla	

INT. DI RECUPERO	
Cartellonistica per sentierone.	
Delocalizzazione capannoni.	
Recupero intera area.	

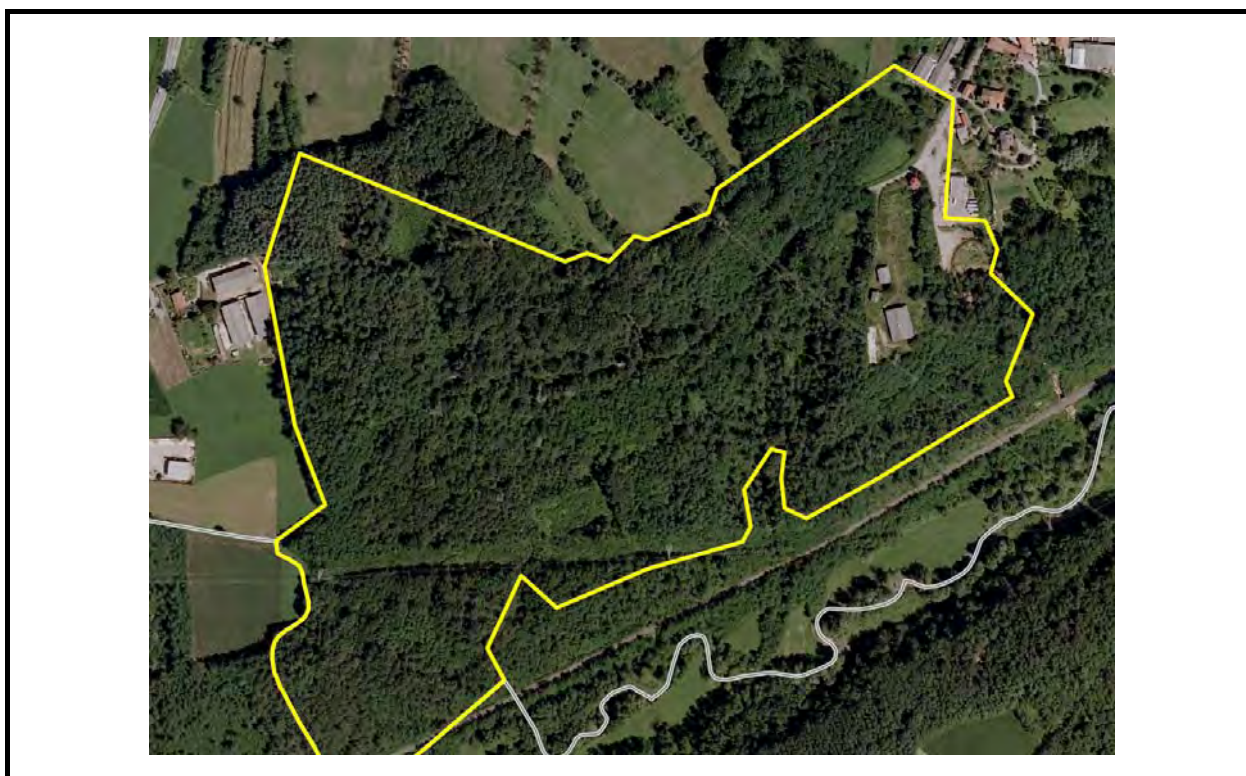
VALUTAZIONE	
1	
2	
3	X
4	
5	

VINCOLI	
PAESAGGISTICO:	
Fascia 150 m fiume	
Fascia 300 m lago	
Bosco	
Zona umida	
PAI	
RETE ECOLOGICA	
RETE NATURA 2000:	
Sic	
Zps	
Art. 17 RD 3267/23	

NOTE
Zona residenziale all'estremo sud di Cantello.
Presenza di un capannone per la "ricarica" dei pullman, che presuppone la loro prolungata sosta a motore acceso. In posizione arretrata è presente un altro capannone.
Dietro al capannone inizia il percorso denominato "sentierone", posizionato su uno spiazzo di fango (forse ex discarica) senza nessuna indicazione di accesso.

SCHEDA DEL RILIEVO PAESAGGISTICO

N. rilievo	50
Comune	Cantello
Contesto	Forestale
Coordinate	
Scala puntuale	
Scala ampia	X



SETTORE GEOMORFOLOGICO E NATURALISTICO	presenza	rilevanza	integrità
Emergenza geologica, idrogeologica, geomorfologia: forre, massi erratici, cascate, grotte, sorgenti			
Vetta, crinale, sommità, sella, passo, valico, testata di valico			
Detriti di falda, conoide di deiezione			
Versante	X	2	5
Lago			
Corso d'acqua - ret. Principale			
Corso d'acqua - ret. secondario	X	1	4
Zona umida			
Brughiera			
Bosco	X	2	4
Albero monumentale			
Punto panoramico			

INFRASTRUTTURE, VIABILITA' E RETE IDR. ARTIFICIALE	presenza	rilevanza	integrità
Viabilità storica			
Naviglio, canale e opere idraulica			
Linea ferroviaria			
Opera militare e trincea			
Fortificazione			
Sentiero	X	3	4
Ponte			
Galleria			
Pozzo			
Cava e miniera			
Monumento			
Fontana			
Fontanile			

ELEMENTI DEL PAESAGGIO AGRARIO E STR. VERDI	presenza	rilevanza	integrità
Coltura agraria			
Prato pascolo, maggese	X	1	2
Oliveto, vigneto, frutteto, arboricoltura			
Allevamento			
Terrazzamenti			
Bosco d'impianto			
Roccolo			
Filare			
Fascia boscata			
Orto			
Giardino			
Verde urbano			
Parco			
Lungolago			

SISTEMI INSEDIATIVI	presenza	rilevanza	integrità
Insedimenti di versante e di terrazzo			
Insedimenti di sommità			
Insedimenti di fondovalle			
Insedimenti d'altura			
Insedimenti rivieraschi			
Insedimenti con case isolate			
Insedimenti con case a schiera			
Insedimenti con case - CONDOMINIO			
Villa			
Borgo, villaggio, centro storico			
Tipi specialistici e di uso pubblico			
Edifici di archeologia industriale			

CRITICITA'	
Discarica	
Area estrattiva	
Incolto	X
Zona industriale	
Urb. Residenziale	
Infrastrutture	

DINAMICHE	
Trasf. bosco	
Costruz. immobili	X
Costruz. infrastrutture	

IMPATTO PREVISTO	
Alto	
Basso	X
Nulla	

VALUTAZIONE	
1	
2	X
3	
4	
5	

INT. DI RECUPERO
Cartellonistica per sentiero.

VINCOLI	
PAESAGGISTICO:	
Fascia 150 m fiume	X
Fascia 300 m lago	
Bosco	X
Zona umida	
PAI	
RETE ECOLOGICA	X
RETE NATURA 2000:	
Sic	
Zps	
Art. 17 RD 3267/23	

NOTE
Versante boscato attraversato da una mulattiera che non ha indicazioni e che collega la zona residenziale sud di Cantello con l'ingresso al Comune.

SCHEDA DEL RILIEVO PAESAGGISTICO

N. rilievo	51
Comune	Cantello
Contesto	Agricolo
Coordinate	
Scala puntuale	
Scala ampia	X



SETTORE GEOMORFOLOGICO E NATURALISTICO	presenza	rilevanza	integrità
Emergenza geologica, idrogeologica, geomorfologia: forre, massi erratici, cascate, grotte, sorgenti			
Vetta, crinale, sommità, sella, passo, valico, testata di valico			
Detriti di falda, conoide di deiezione			
Versante			
Lago			
Corso d'acqua - ret. Principale			
Corso d'acqua - ret. secondario	X	3	4
Zona umida			
Brughiera			
Bosco			
Albero monumentale			
Punto panoramico	X	4	5

INFRASTRUTTURE, VIABILITA' E RETE IDR. ARTIFICIALE	presenza	rilevanza	integrità
Viabilità storica	X	5	5
Naviglio, canale e opere idraulica			
Linea ferroviaria			
Opera militare e trincea			
Fortificazione			
Sentiero	X	5	5
Ponte			
Galleria			
Pozzo			
Cava e miniera			
Monumento			
Fontana			
Fontanile			

ELEMENTI DEL PAESAGGIO AGRARIO E STR. VERDI	presenza	rilevanza	integrità
Coltura agraria	X	5	5
Prato pascolo, maggese	X	5	5
Oliveto, vigneto, frutteto, arboricoltura			
Allevamento			
Terrazzamenti			
Bosco d'impianto			
Roccolo			
Filare - CONIFERE	X	3	3
Fascia boscata	X	5	5
Orto	X	5	5
Giardino			
Verde urbano			
Parco			
Lungolago			

SISTEMI INSEDIATIVI	presenza	rilevanza	integrità
Insedimenti di versante e di terrazzo			
Insedimenti di sommità			
Insedimenti di fondovalle			
Insedimenti d'altura			
Insedimenti rivieraschi			
Insedimenti con case isolate			
Insedimenti con case a schiera			
Insedimenti con case a corte			
Villa			
Borgo, villaggio, centro storico			
Tipi specialistici e di uso pubblico – CHIESA DI SAN GIORGIO	X	3	5
Edifici di archeologia industriale			

CRITICITA'	
Discarica	
Area estrattiva	
Incolto	
Zona industriale	
Urb. Residenziale	X
Infrastrutture	

DINAMICHE	
Trasf. bosco	
Costruz. immobili	
Costruz. infrastrutture	

VINCOLI	
PAESAGGISTICO:	
Fascia 150 m fiume	
Fascia 300 m lago	
Bosco	
Zona umida	
PAI	
RETE ECOLOGICA	
RETE NATURA 2000:	
	Sic
	Zps
Art. 17 RD 3267/23	

VALUTAZIONE	
1	
2	
3	
4	
5	X

IMPATTO PREVISTO	
Alto	
Basso	
Nulla	

INT. DI RECUPERO	
Cartellonistica sentieri (Percorso Parco Lario).	

NOTE
Fascia agricola che circonda i confini sud-est dell'urbanizzato e che costituisce un elemento di grande qualità paesistica perché migliora l'estetica dei quartieri residenziali e costituisce una zona tampone prima dell'area boscata.

SCHEDA DEL RILIEVO PAESAGGISTICO

N. rilievo	52
Comune	Cantello
Contesto	Fluviale
Coordinate	
Scala puntuale	
Scala ampia	X



SETTORE GEOMORFOLOGICO E NATURALISTICO	presenza	rilevanza	integrità
Emergenza geologica, idrogeologica, geomorfologia: forre, massi erratici, cascate, grotte, sorgenti			
Vetta, crinale, sommità, sella, passo, valico, testata di valico			
Detriti di falda, conoide di deiezione			
Versante			
Lago			
Corso d'acqua - ret. principale	X	5	5
Corso d'acqua - ret. secondario	X	5	5
Zona umida			
Brughiera			
Bosco			
Albero monumentale			
Punto panoramico			

INFRASTRUTTURE, VIABILITA' E RETE IDR. ARTIFICIALE	presenza	rilevanza	integrità
Viabilità storica	X	3	3
Naviglio, canale e opere idraulica			
Linea ferroviaria	X	4	5
Opera militare e trincea			
Fortificazione			
Sentiero	X	2	5
Ponte			
Galleria			
Pozzo			
Cava e miniera			
Monumento			
Fontana			
Fontanile			

ELEMENTI DEL PAESAGGIO AGRARIO E STR. VERDI	presenza	rilevanza	integrità
Coltura agraria			
Prato pascolo, maggese	X	5	4
Oliveto, vigneto, frutteto, arboricoltura			
Allevamento			
Terrazzamenti			
Bosco d'impianto			
Roccolo			
Filare			
Fascia boscata	X	4	4
Orto			
Giardino			
Verde urbano			
Parco			
Lungolago			

SISTEMI INSEDIATIVI	presenza	rilevanza	integrità
Insedimenti di versante e di terrazzo			
Insedimenti di sommità			
Insedimenti di fondovalle			
Insedimenti d'altura			
Insedimenti rivieraschi			
Insedimenti con case isolate - CASCINA	X	3	4
Insedimenti con case a schiera			
Insedimenti con case a corte			
Villa			
Borgo, villaggio, centro storico			
Tipi specialistici e di uso pubblico			
Edifici di archeologia industriale			

CRITICITA'	
Discarica	
Area estrattiva	
Incolto	
Zona industriale	
Urb. Residenziale	
Infrastrutture	

DINAMICHE	
Trasf. bosco	
Costruz. immobili	
Costruz. infrastrutture	

VINCOLI	
PAESAGGISTICO:	
Fascia 150 m fiume	X
Fascia 300 m lago	
Bosco	
Zona umida	
PAI	
RETE ECOLOGICA	X
RETE NATURA 2000:	
Sic	
Zps	
Art. 17 RD 3267/23	

VALUTAZIONE	
1	
2	
3	
4	X
5	

IMPATTO PREVISTO	
Alto	
Basso	
Nulla	

INT. DI RECUPERO	
Costituzione del sentiero che percorre la Valmorea.	

NOTE

SCHEDA DEL RILIEVO PAESAGGISTICO

N. rilievo	53
Comune	Cantello
Contesto	Agricolo
Coordinate	
Scala puntuale	
Scala ampia	X



SETTORE GEOMORFOLOGICO E NATURALISTICO	presenza	rilevanza	integrità
Emergenza geologica, idrogeologica, geomorfologia: forre, massi erratici, cascate, grotte, sorgenti			
Vetta, crinale, sommità, sella, passo, valico, testata di valico			
Detriti di falda, conoide di deiezione			
Versante			
Lago			
Corso d'acqua - ret. principale	X	4	5
Corso d'acqua - ret. secondario	X	4	5
Zona umida			
Brughiera			
Bosco			
Albero monumentale			
Punto panoramico	X	2	4

INFRASTRUTTURE, VIABILITA' E RETE IDR. ARTIFICIALE	presenza	rilevanza	integrità
Viabilità storica	X	5	5
Naviglio, canale e opere idraulica			
Linea ferroviaria	X	5	4
Opera militare e trincea			
Fortificazione			
Sentiero	X	4	4
Ponte			
Galleria			
Pozzo			
Cava e miniera			
Monumento			
Fontana			
Fontanile			

ELEMENTI DEL PAESAGGIO AGRARIO E STR. VERDI	presenza	rilevanza	integrità
Coltura agraria			
Prato pascolo, maggese	X	5	5
Oliveto, vigneto, frutteto, arboricoltura			
Allevamento			
Terrazzamenti			
Bosco d'impianto			
Roccolo			
Filare	X	2	5
Fascia boscata	X	5	4
Orto			
Giardino			
Verde urbano			
Parco			
Lungolago			

SISTEMI INSEDIATIVI	presenza	rilevanza	integrità
Insedimenti di versante e di terrazzo			
Insedimenti di sommità			
Insedimenti di fondovalle - ALLEVAMENTO	X	3	3
Insedimenti d'altura			
Insedimenti rivieraschi			
Insedimenti con case isolate			
Insedimenti con case a schiera			
Insedimenti con case a corte			
Villa			
Borgo, villaggio, centro storico			
Tipi specialistici e di uso pubblico			
Edifici di archeologia industriale			

CRITICITA'	
Discarica	
Area estrattiva	
Incolto	
Zona industriale	
Urb. Residenziale	
Infrastrutture	X

DINAMICHE	
Trasf. bosco	
Costruz. immobili	
Costruz. infrastrutture	

VINCOLI	
PAESAGGISTICO:	
Fascia 150 m fiume	X
Fascia 300 m lago	
Bosco	
Zona umida	
PAI	
RETE ECOLOGICA	
RETE NATURA 2000:	
Sic	
Zps	
Art. 17 RD 3267/23	

VALUTAZIONE	
1	
2	
3	
4	X
5	

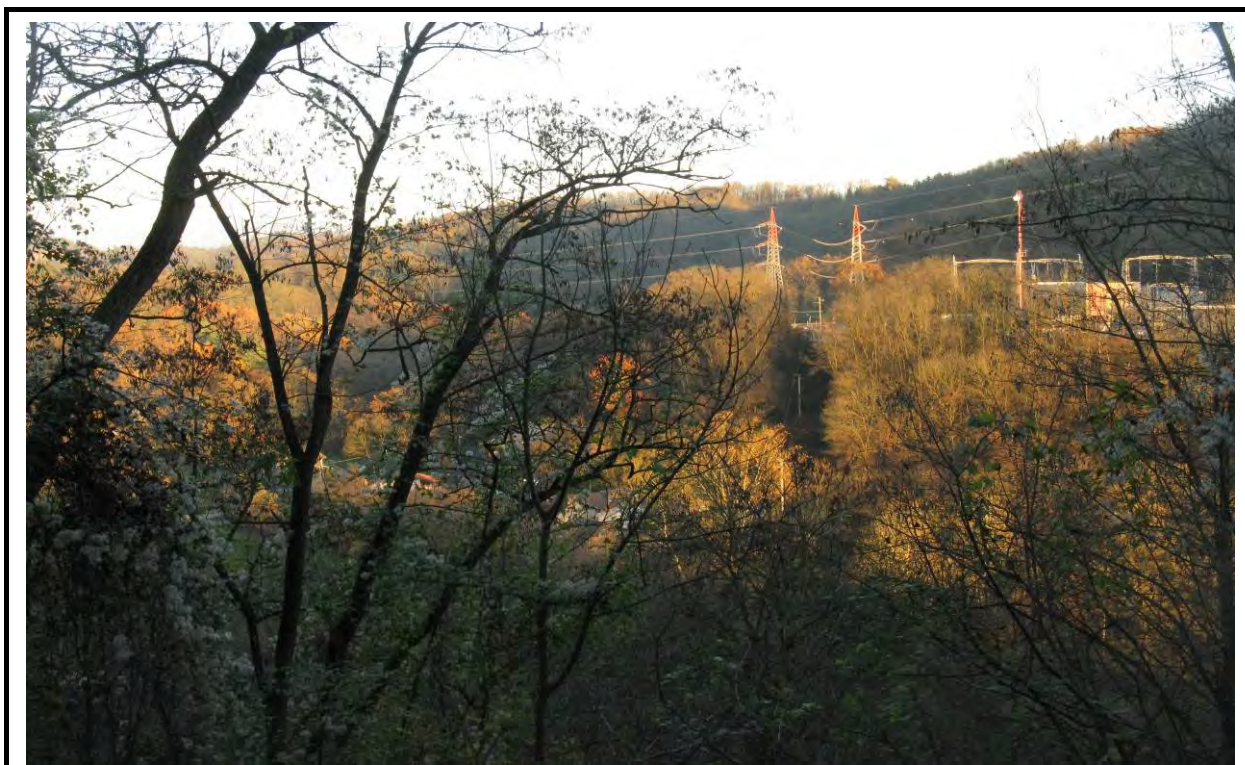
IMPATTO PREVISTO	
Alto	
Basso	
Nulla	

INT. DI RECUPERO	
Segnalare sentiero. Togliere parcheggio. Nascondimento depuratore e azienda.	

NOTE
Presenza di un'azienda zootecnica con prati.
Presenza di un parcheggio incompiuto prima dell'attraversamento della ferrovia.
Presenza di un depuratore a ridosso del fiume Lanza.
Filare di platani lungo la ferrovia.
Prevedere un percorso che non costeggi l'azienda zootecnica.

SCHEDA DEL RILIEVO PAESAGGISTICO

N. rilievo	54
Comune	Cantello
Contesto	Forestale
Coordinate	
Scala puntuale	
Scala ampia	X



SETTORE GEOMORFOLOGICO E NATURALISTICO	presenza	rilevanza	integrità
Emergenza geologica, idrogeologica, geomorfologia: forre, massi erratici, cascate, grotte, sorgenti			
Vetta, crinale, sommità, sella, passo, valico, testata di valico			
Detriti di falda, conoide di deiezione			
Versante	X	2	5
Lago			
Corso d'acqua - ret. principale			
Corso d'acqua - ret. secondario	X	2	5
Zona umida			
Brughiera			
Bosco	X	3	3
Albero monumentale			
Punto panoramico	X	2	3
INFRASTRUTTURE, VIABILITA' E RETE IDR. ARTIFICIALE	presenza	rilevanza	integrità
Viabilità storica			
Naviglio, canale e opere idraulica			
Linea ferroviaria			
Opera militare e trincea			
Fortificazione			
Sentiero			
Ponte			
Galleria			
Pozzo			
Cava e miniera			
Monumento			
Fontana			
Fontanile			

ELEMENTI DEL PAESAGGIO AGRARIO E STR. VERDI	presenza	rilevanza	integrità
Coltura agraria			
Prato pascolo, maggese			
Oliveto, vigneto, frutteto, arboricoltura			
Allevamento			
Terrazzamenti			
Bosco d'impianto			
Roccolo			
Filare			
Fascia boscata			
Orto			
Giardino			
Verde urbano			
Parco			
Lungolago			

SISTEMI INSEDIATIVI	presenza	rilevanza	integrità
Insedimenti di versante e di terrazzo			
Insedimenti di sommità			
Insedimenti di fondovalle			
Insedimenti d'altura			
Insedimenti rivieraschi			
Insedimenti con case isolate			
Insedimenti con case a schiera			
Insedimenti con case a corte			
Villa			
Borgo, villaggio, centro storico			
Tipi specialistici e di uso pubblico			
Edifici di archeologia industriale			

CRITICITA'	
Discarica	
Area estrattiva	
Incolto	
Zona industriale	
Urb. Residenziale	
Infrastrutture	

DINAMICHE	
Trasf. bosco	
Costruz. immobili	
Costruz. infrastrutture	

VINCOLI	
PAESAGGISTICO:	
Fascia 150 m fiume	
Fascia 300 m lago	
Bosco	X
Zona umida	
PAI	
RETE ECOLOGICA	X
RETE NATURA 2000:	
Sic	
Zps	
Art. 17 RD 3267/23	

VALUTAZIONE	
1	
2	
3	X
4	
5	

IMPATTO PREVISTO	
Alto	
Basso	
Nulla	

INT. DI RECUPERO	

NOTE

SCHEDA DEL RILIEVO PAESAGGISTICO

N. rilievo	55
Comune	Cantello
Contesto	Fluviale
Coordinate	
Scala puntuale	
Scala ampia	X



SETTORE GEOMORFOLOGICO E NATURALISTICO	presenza	rilevanza	integrità
Emergenza geologica, idrogeologica, geomorfologia: forre, massi erratici, cascate, grotte, sorgenti			
Vetta, crinale, sommità, sella, passo, valico, testata di valico			
Detriti di falda, conoide di deiezione			
Versante			
Lago			
Corso d'acqua - ret. principale	X	4	3
Corso d'acqua - ret. secondario			
Zona umida			
Brughiera			
Bosco	X	4	4
Albero monumentale			
Punto panoramico			

INFRASTRUTTURE, VIABILITA' E RETE IDR. ARTIFICIALE	presenza	rilevanza	integrità
Viabilità storica	X	5	5
Naviglio, canale e opere idraulica			
Linea ferroviaria			
Opera militare e trincea			
Fortificazione			
Sentiero – PERCORSO PARCO LARIO	X	4	5
Ponte			
Galleria			
Pozzo			
Cava e miniera			
Monumento			
Fontana			
Fontanile			

ELEMENTI DEL PAESAGGIO AGRARIO E STR. VERDI	presenza	rilevanza	integrità
Coltura agraria			
Prato pascolo, maggese	X	3	5
Oliveto, vigneto, frutteto, arboricoltura	X	2	5
Allevamento			
Terrazzamenti			
Bosco d'impianto			
Roccolo			
Filare			
Fascia boscata	X	3	5
Orto			
Giardino			
Verde urbano			
Parco			
Lungolago			

SISTEMI INSEDIATIVI	presenza	rilevanza	integrità
Insedimenti di versante e di terrazzo			
Insedimenti di sommità			
Insedimenti di fondovalle			
Insedimenti d'altura			
Insedimenti rivieraschi			
Insedimenti con case isolate			
Insedimenti con case a schiera			
Insedimenti con case - CONDOMINIO			
Villa			
Borgo, villaggio, centro storico			
Tipi specialistici e di uso pubblico			
Edifici di archeologia industriale			

CRITICITA'	
Discarica	
Area estrattiva	
Incolto	
Zona industriale	
Urb. Residenziale	
Infrastrutture	

DINAMICHE	
Trasf. bosco	
Costruz. immobili	
Costruz. infrastrutture	

VINCOLI	
PAESAGGISTICO:	
Fascia 150 m fiume	X
Fascia 300 m lago	
Bosco	
Zona umida	
PAI	
RETE ECOLOGICA	X
RETE NATURA 2000:	
Sic	
Zps	
Art. 17 RD 3267/23	

VALUTAZIONE	
1	
2	
3	
4	X
5	

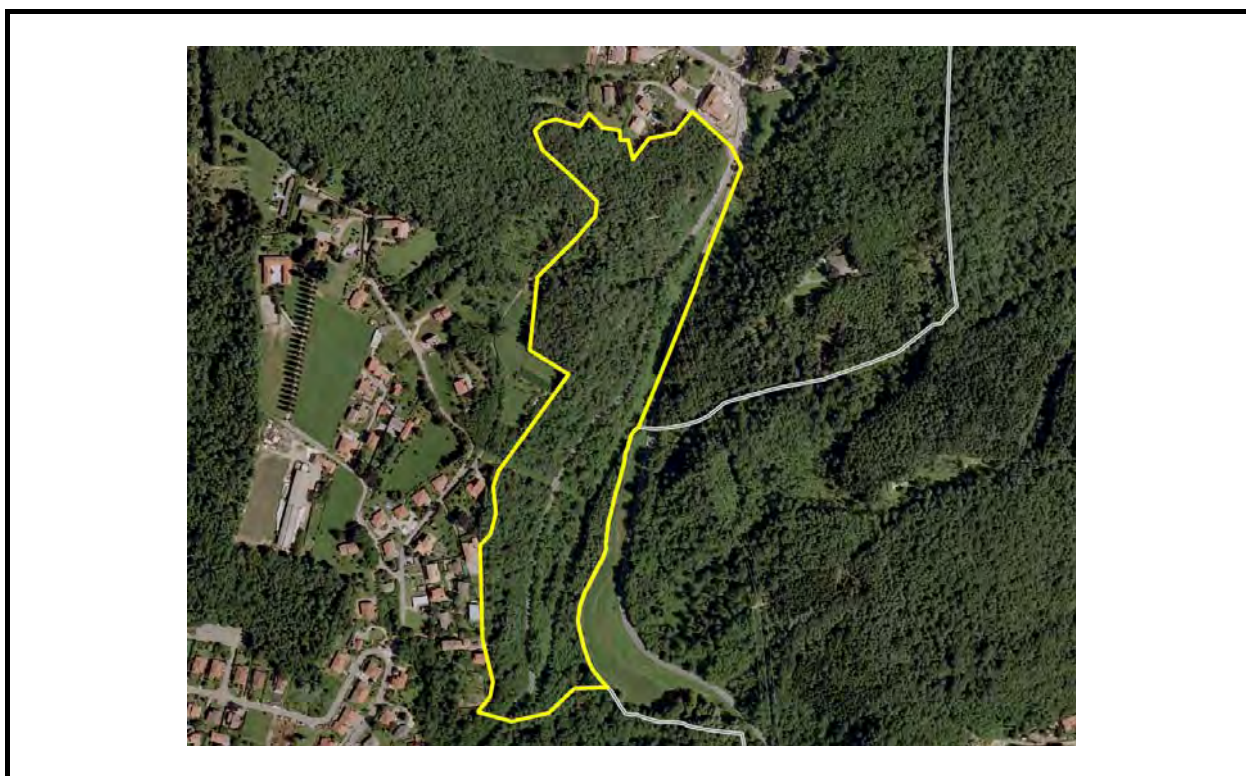
IMPATTO PREVISTO	
Alto	
Basso	
Nulla	

INT. DI RECUPERO	
Indicazioni per il percorso.	

NOTE
Percorso Parco Valle Lanza non segnalato all'imbocco, ma piacevole perché attraversa un tessuto sia agricolo che forestale.

SCHEDA DEL RILIEVO PAESAGGISTICO

N. rilievo	56
Comune	Cantello
Contesto	Forestale
Coordinate	
Scala puntuale	
Scala ampia	X



SETTORE GEOMORFOLOGICO E NATURALISTICO	presenza	rilevanza	integrità
Emergenza geologica, idrogeologica, geomorfologia: forre, massi erratici, cascate, grotte, sorgenti			
Vetta, crinale, sommità, sella, passo, valico, testata di valico			
Detriti di falda, conoide di deiezione			
Versante	X	2	5
Lago			
Corso d'acqua - ret. principale	X	3	4
Corso d'acqua - ret. secondario	X	3	3
Zona umida			
Brughiera			
Bosco	X	3	3
Albero monumentale			
Punto panoramico			

INFRASTRUTTURE, VIABILITA' E RETE IDR. ARTIFICIALE	presenza	rilevanza	integrità
Viabilità storica			
Naviglio, canale e opere idraulica			
Linea ferroviaria			
Opera militare e trincea			
Fortificazione			
Sentiero			
Ponte			
Galleria			
Pozzo			
Cava e miniera			
Monumento			
Fontana			
Fontanile			

ELEMENTI DEL PAESAGGIO AGRARIO E STR. VERDI	presenza	rilevanza	integrità
Coltura agraria	X	2	3
Prato pascolo, maggese			
Oliveto, vigneto, frutteto, arboricoltura			
Allevamento			
Terrazzamenti			
Bosco d'impianto			
Roccolo			
Filare			
Fascia boscata			
Orto			
Giardino			
Verde urbano			
Parco			
Lungolago			

SISTEMI INSEDIATIVI	presenza	rilevanza	integrità
Insedimenti di versante e di terrazzo			
Insedimenti di sommità			
Insedimenti di fondovalle			
Insedimenti d'altura			
Insedimenti rivieraschi			
Insedimenti con case isolate			
Insedimenti con case a schiera			
Insedimenti con case a corte			
Villa			
Borgo, villaggio, centro storico			
Tipi specialistici e di uso pubblico			
Edifici di archeologia industriale			

CRITICITA'	
Discarica	
Area estrattiva	
Incolto	
Zona industriale	
Urb. Residenziale	
Infrastrutture	

DINAMICHE	
Trasf. bosco	
Costruz. immobili	
Costruz. infrastrutture	

VINCOLI	
PAESAGGISTICO:	
Fascia 150 m fiume	X
Fascia 300 m lago	
Bosco	X
Zona umida	
PAI	
RETE ECOLOGICA	X
RETE NATURA 2000:	
Sic	
Zps	
Art. 17 RD 3267/23	

VALUTAZIONE	
1	
2	
3	X
4	
5	

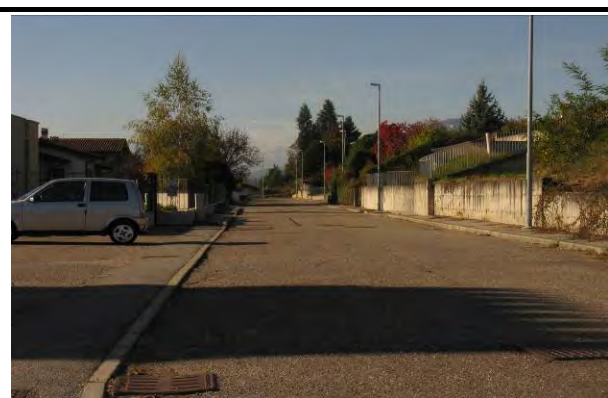
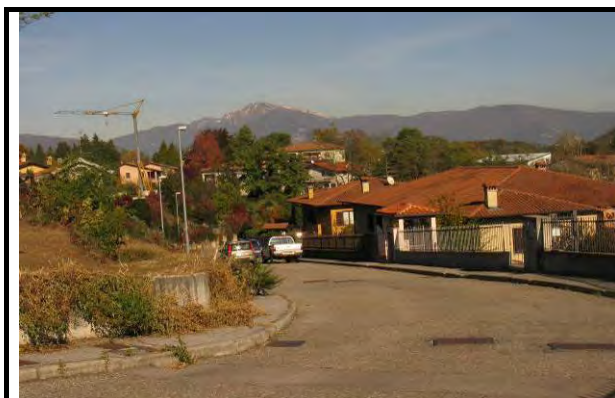
IMPATTO PREVISTO	
Alto	
Basso	
Nulla	

INT. DI RECUPERO	

NOTE

SCHEDA DEL RILIEVO PAESAGGISTICO

N. rilievo	57
Comune	Cantello
Contesto	Urbano
Coordinate	
Scala puntuale	
Scala ampia	X



SETTORE GEOMORFOLOGICO E NATURALISTICO	presenza	rilevanza	integrità
Emergenza geologica, idrogeologica, geomorfologia: forre, massi erratici, cascate, grotte, sorgenti			
Vetta, crinale, sommità, sella, passo, valico, testata di valico			
Detriti di falda, conoide di deiezione			
Versante			
Lago			
Corso d'acqua - ret. principale			
Corso d'acqua - ret. secondario			
Zona umida			
Brughiera			
Bosco			
Albero monumentale			
Punto panoramico	X	4	2

INFRASTRUTTURE, VIABILITA' E RETE IDR. ARTIFICIALE	presenza	rilevanza	integrità
Viabilità storica	X	3	3
Naviglio, canale e opere idraulica			
Linea ferroviaria			
Opera militare e trincea			
Fortificazione -TORRE	X	2	3
Sentiero			
Ponte			
Galleria			
Pozzo			
Cava e miniera			
Monumento			
Fontana			
Fontanile			

ELEMENTI DEL PAESAGGIO AGRARIO E STR. VERDI	presenza	rilevanza	integrità
Coltura agraria			
Prato pascolo, maggese			
Oliveto, vigneto, frutteto, arboricoltura			
Allevamento			
Terrazzamenti			
Bosco d'impianto			
Roccolo			
Filare			
Fascia boscata	X	3	3
Orto	X	1	3
Giardino			
Verde urbano			
Parco			
Lungolago			

SISTEMI INSEDIATIVI	presenza	rilevanza	integrità
Insedimenti di versante e di terrazzo			
Insedimenti di sommità			
Insedimenti di fondovalle			
Insedimenti d'altura			
Insedimenti rivieraschi			
Insedimenti con case isolate	X	2	4
Insedimenti con case a schiera	X	1	3
Insedimenti con case a corte			
Villa	X	2	4
Borgo, villaggio, centro storico			
Tipi specialistici e di uso pubblico			
Edifici di archeologia industriale			

CRITICITA'	
Discarica	
Area estrattiva	
Incolto	
Zona industriale	
Urb. Residenziale	
Infrastrutture	

DINAMICHE	
Trasf. bosco	
Costruz. immobili	X
Costruz. infrastrutture	

IMPATTO PREVISTO	
Alto	
Basso	X
Nulla	

INT. DI RECUPERO	

VALUTAZIONE	
1	
2	X
3	
4	
5	

VINCOLI	
PAESAGGISTICO:	
Fascia 150 m fiume	
Fascia 300 m lago	
Bosco	
Zona umida	
PAI	
RETE ECOLOGICA	
RETE NATURA 2000:	
Sic	
Zps	
Art. 17 RD 3267/23	

NOTE	
Zona residenziale a villette a schiera.	
Brutto restauro della torre.	

SCHEDA DEL RILIEVO PAESAGGISTICO

N. rilievo	58
Comune	Cantello
Contesto	Agricolo
Coordinate	
Scala puntuale	
Scala ampia	X



SETTORE GEOMORFOLOGICO E NATURALISTICO	presenza	rilevanza	integrità
Emergenza geologica, idrogeologica, geomorfologia: forre, massi erratici, cascate, grotte, sorgenti			
Vetta, crinale, sommità, sella, passo, valico, testata di valico	X	3	4
Detriti di falda, conoide di deiezione			
Versante			
Lago			
Corso d'acqua - ret. principale			
Corso d'acqua - ret. secondario			
Zona umida			
Brughiera			
Bosco	X	3	3
Albero monumentale			
Punto panoramico	X	3	2
INFRASTRUTTURE, VIABILITA' E RETE IDR. ARTIFICIALE	presenza	rilevanza	integrità
Viabilità storica	X	3	3
Naviglio, canale e opere idraulica			
Linea ferroviaria			
Opera militare e trincea			
Fortificazione			
Sentiero			
Ponte			
Galleria			
Pozzo			
Cava e miniera			
Monumento			
Fontana			
Fontanile			

ELEMENTI DEL PAESAGGIO AGRARIO E STR. VERDI	presenza	rilevanza	integrità
Coltura agraria	X	3	4
Prato pascolo, maggese	X	3	4
Oliveto, vigneto, frutteto, arboricoltura			
Allevamento - MANEGGIO	X	2	4
Terrazzamenti			
Bosco d'impianto			
Roccolo	X	1	4
Filare	X	1	5
Fascia boscata			
Orto			
Giardino			
Verde urbano			
Parco			
Lungolago			

SISTEMI INSEDIATIVI	presenza	rilevanza	integrità
Insedimenti di versante e di terrazzo			
Insedimenti di sommità -TENUTA	X	2	3
Insedimenti di fondovalle			
Insedimenti d'altura			
Insedimenti rivieraschi			
Insedimenti con case isolate – CASCINA VIGANELLO	X	2	4
Insedimenti con case a schiera			
Insedimenti con case a corte			
Villa			
Borgo, villaggio, centro storico			
Tipi specialistici e di uso pubblico			
Edifici di archeologia industriale			

CRITICITA'	
Discarica	
Area estrattiva	
Incolto	
Zona industriale	
Urb. Residenziale	X
Infrastrutture	

DINAMICHE	
Trasf. bosco	
Costruz. immobili	X
Costruz. infrastrutture	

VINCOLI	
PAESAGGISTICO:	
Fascia 150 m fiume	
Fascia 300 m lago	
Bosco	X
Zona umida	
PAI	
RETE ECOLOGICA	
RETE NATURA 2000:	
Sic	
Zps	
Art. 17 RD 3267/23	

VALUTAZIONE	
1	
2	
3	X
4	
5	

IMPATTO PREVISTO	
Alto	
Basso	X
Nulla	

INT. DI RECUPERO	

NOTE
La zona della sorgente e del roccolo è recintata.
Il filare è privato, all'interno della tenuta.

SCHEDA DEL RILIEVO PAESAGGISTICO

N. rilievo	59
Comune	Cantello
Contesto	Forestale
Coordinate	
Scala puntuale	
Scala ampia	X



SETTORE GEOMORFOLOGICO E NATURALISTICO	presenza	rilevanza	integrità
Emergenza geologica, idrogeologica, geomorfologia: forre, massi erratici, cascate, grotte, sorgenti			
Vetta, crinale, sommità, sella, passo, valico, testata di valico			
Detriti di falda, conoide di deiezione			
Versante			
Lago			
Corso d'acqua - ret. principale			
Corso d'acqua - ret. secondario			
Zona umida			
Brughiera			
Bosco	X	4	5
Albero monumentale			
Punto panoramico			

INFRASTRUTTURE, VIABILITA' E RETE IDR. ARTIFICIALE	presenza	rilevanza	integrità
Viabilità storica	X	3	4
Naviglio, canale e opere idraulica			
Linea ferroviaria			
Opera militare e trincea			
Fortificazione			
Sentiero	X	2	4
Ponte			
Galleria			
Pozzo			
Cava e miniera			
Monumento			
Fontana			
Fontanile			

ELEMENTI DEL PAESAGGIO AGRARIO E STR. VERDI	presenza	rilevanza	integrità
Coltura agraria	X	3	2
Prato pascolo, maggese			
Oliveto, vigneto, frutteto, arboricoltura			
Allevamento			
Terrazzamenti			
Bosco d'impianto			
Roccolo			
Filare			
Fascia boscata			
Orto			
Giardino			
Verde urbano			
Parco			
Lungolago			

SISTEMI INSEDIATIVI	presenza	rilevanza	integrità
Insedimenti di versante e di terrazzo			
Insedimenti di sommità			
Insedimenti di fondovalle			
Insedimenti d'altura			
Insedimenti rivieraschi			
Insedimenti con case isolate	X	2	1
Insedimenti con case a schiera			
Insedimenti con case a corte			
Villa			
Borgo, villaggio, centro storico			
Tipi specialistici e di uso pubblico			
Edifici di archeologia industriale			

CRITICITA'	
Discarica	
Area estrattiva	
Incolto	
Zona industriale	
Urb. Residenziale	
Infrastrutture	

DINAMICHE	
Trasf. bosco	
Costruz. immobili	
Costruz. infrastrutture	

VINCOLI	
PAESAGGISTICO:	
Fascia 150 m fiume	
Fascia 300 m lago	
Bosco	X
Zona umida	
PAI	
RETE ECOLOGICA	X
RETE NATURA 2000:	
Sic	
Zps	
Art. 17 RD 3267/23	

VALUTAZIONE	
1	
2	
3	X
4	
5	

IMPATTO PREVISTO	
Alto	
Basso	
Nulla	

INT. DI RECUPERO	
Segnalare il collegamento della mulattiera al sentiero della trincee.	

NOTE
Prevedere il collegamento del sentiero delle trincee con la strada per la villa Gasparotto.

SCHEDA DEL RILIEVO PAESAGGISTICO

N. rilievo	60
Comune	Cantello
Contesto	Urbano
Coordinate	
Scala puntuale	
Scala ampia	X



SETTORE GEOMORFOLOGICO E NATURALISTICO	presenza	rilevanza	integrità
Emergenza geologica, idrogeologica, geomorfologia: forre, massi erratici, cascate, grotte, sorgenti			
Vetta, crinale, sommità, sella, passo, valico, testata di valico			
Detriti di falda, conoide di deiezione			
Versante			
Lago			
Corso d'acqua - ret. principale			
Corso d'acqua - ret. secondario			
Zona umida			
Brughiera			
Bosco			
Albero monumentale			
Punto panoramico	X	4	4

INFRASTRUTTURE, VIABILITA' E RETE IDR. ARTIFICIALE	presenza	rilevanza	integrità
Viabilità storica	X	5	5
Naviglio, canale e opere idraulica			
Linea ferroviaria			
Opera militare e trincea			
Fortificazione			
Sentiero			
Ponte			
Galleria			
Pozzo			
Cava e miniera			
Monumento - CASTELLO	X	3	4
Fontana			
Fontanile			

ELEMENTI DEL PAESAGGIO AGRARIO E STR. VERDI	presenza	rilevanza	integrità
Coltura agraria			
Prato pascolo, maggese			
Oliveto, vigneto, frutteto, arboricoltura			
Allevamento			
Terrazzamenti			
Bosco d'impianto			
Roccolo			
Filare			
Fascia boscata			
Orto	X	4	4
Giardino	X	2	4
Verde urbano			
Parco			
Lungolago			

SISTEMI INSEDIATIVI	presenza	rilevanza	integrità
Insedimenti di versante e di terrazzo			
Insedimenti di sommità	X	4	5
Insedimenti di fondovalle			
Insedimenti d'altura			
Insedimenti rivieraschi			
Insedimenti con case isolate			
Insedimenti con case a schiera			
Insedimenti con case a corte	X	5	5
Villa			
Borgo, villaggio, centro storico	X	5	5
Tipi specialistici e di uso pubblico – CAPPELLA DI SAN ROCCO	X	3	5
Edifici di archeologia industriale			

CRITICITA'	
Discarica	
Area estrattiva	
Incolto	
Zona industriale	
Urb. Residenziale	
Infrastrutture	

DINAMICHE	
Trasf. bosco	
Costruz. immobili	X
Costruz. infrastrutture	

VINCOLI	
PAESAGGISTICO:	
Fascia 150 m fiume	
Fascia 300 m lago	
Bosco	
Zona umida	
PAI	
RETE ECOLOGICA	
RETE NATURA 2000:	
Sic	
Zps	
Art. 17 RD 3267/23	

VALUTAZIONE	
1	
2	
3	
4	X
5	

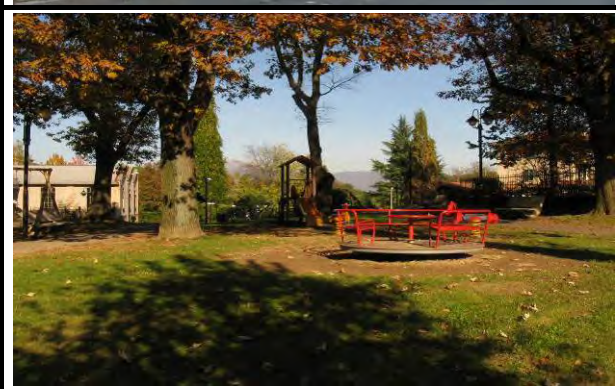
IMPATTO PREVISTO	
Alto	X
Basso	
Nulla	

INT. DI RECUPERO	

NOTE
Centro storico di Ligurno.

SCHEDA DEL RILIEVO PAESAGGISTICO

N. rilievo	61
Comune	Cantello
Contesto	Urbano
Coordinate	
Scala puntuale	
Scala ampia	X



SETTORE GEOMORFOLOGICO E NATURALISTICO	presenza	rilevanza	integrità
Emergenza geologica, idrogeologica, geomorfologia: forre, massi erratici, cascate, grotte, sorgenti			
Vetta, crinale, sommità, sella, passo, valico, testata di valico			
Detriti di falda, conoide di deiezione			
Versante			
Lago			
Corso d'acqua - ret. principale			
Corso d'acqua - ret. secondario			
Zona umida			
Brughiera			
Bosco			
Albero monumentale			
Punto panoramico	X	3	2

INFRASTRUTTURE, VIABILITA' E RETE IDR. ARTIFICIALE	presenza	rilevanza	integrità
Viabilità storica	X	3	3
Naviglio, canale e opere idraulica			
Linea ferroviaria			
Opera militare e trincea			
Fortificazione			
Sentiero			
Ponte			
Galleria			
Pozzo			
Cava e miniera			
Monumento			
Fontana			
Fontanile			

ELEMENTI DEL PAESAGGIO AGRARIO E STR. VERDI	presenza	rilevanza	integrità
Coltura agraria			
Prato pascolo, maggese			
Oliveto, vigneto, frutteto, arboricoltura			
Allevamento			
Terrazzamenti			
Bosco d'impianto			
Roccolo			
Filare			
Fascia boscata			
Orto	X	3	2
Giardino	X	3	3
Verde urbano	X	3	4
Parco			
Lungolago			

SISTEMI INSEDIATIVI	presenza	rilevanza	integrità
Insedimenti di versante e di terrazzo	X	2	5
Insedimenti di sommità			
Insedimenti di fondovalle			
Insedimenti d'altura			
Insedimenti rivieraschi			
Insedimenti con case isolate	X	2	5
Insedimenti con case a schiera	X	1	3
Insedimenti con case a corte			
Villa	X	2	5
Borgo, villaggio, centro storico			
Tipi specialistici e di uso pubblico – EDICOLA SACRA	X	2	3
Edifici di archeologia industriale			

CRITICITA'	
Discarica	
Area estrattiva	
Incolto	
Zona industriale	
Urb. Residenziale	X
Infrastrutture	

DINAMICHE	
Trasf. bosco	
Costruz. immobili	X
Costruz. infrastrutture	

VINCOLI	
PAESAGGISTICO:	
Fascia 150 m fiume	
Fascia 300 m lago	
Bosco	
Zona umida	
PAI	
RETE ECOLOGICA	
RETE NATURA 2000:	
Sic	
Zps	
Art. 17 RD 3267/23	

VALUTAZIONE	
1	
2	
3	X
4	
5	

IMPATTO PREVISTO	
Alto	
Basso	X
Nulla	

INT. DI RECUPERO	

NOTE
Zona residenziale di collegamento tra i centri storici di Cantello e Ligurno, in cui l'edificato è continuo.

SCHEDA DEL RILIEVO PAESAGGISTICO

N. rilievo	62
Comune	Cantello
Contesto	Urbano
Coordinate	
Scala puntuale	
Scala ampia	X



SETTORE GEOMORFOLOGICO E NATURALISTICO	presenza	rilevanza	integrità
Emergenza geologica, idrogeologica, geomorfologia: forre, massi erratici, cascate, grotte, sorgenti			
Vetta, crinale, sommità, sella, passo, valico, testata di valico			
Detriti di falda, conoide di deiezione			
Versante			
Lago			
Corso d'acqua - ret. principale			
Corso d'acqua - ret. secondario			
Zona umida			
Brughiera			
Bosco			
Albero monumentale			
Punto panoramico	X	4	4

INFRASTRUTTURE, VIABILITA' E RETE IDR. ARTIFICIALE	presenza	rilevanza	integrità
Viabilità storica	X	4	4
Naviglio, canale e opere idraulica			
Linea ferroviaria			
Opera militare e trincea			
Fortificazione			
Sentiero			
Ponte			
Galleria			
Pozzo			
Cava e miniera			
Monumento			
Fontana			
Fontanile			

ELEMENTI DEL PAESAGGIO AGRARIO E STR. VERDI	presenza	rilevanza	integrità
Coltura agraria			
Prato pascolo, maggese			
Oliveto, vigneto, frutteto, arboricoltura			
Allevamento			
Terrazzamenti			
Bosco d'impianto			
Roccolo			
Filare			
Fascia boscata			
Orto	X	2	3
Giardino	X	2	4
Verde urbano	X	3	4
Parco			
Lungolago			

SISTEMI INSEDIATIVI	presenza	rilevanza	integrità
Insedimenti di versante e di terrazzo			
Insedimenti di sommità			
Insedimenti di fondovalle			
Insedimenti d'altura			
Insedimenti rivieraschi			
Insedimenti con case isolate			
Insedimenti con case a schiera			
Insedimenti con case a corte	X	5	5
Villa	X	3	5
Borgo, villaggio, centro storico	X	5	5
Tipi specialistici e di uso pubblico – CHIESA S.PIETRO E PAOLO	X	3	3
Edifici di archeologia industriale			

CRITICITA'	
Discarica	
Area estrattiva	
Incolto	
Zona industriale	
Urb. Residenziale	
Infrastrutture	

DINAMICHE	
Trasf. bosco	
Costruz. immobili	X
Costruz. infrastrutture	

VINCOLI	
PAESAGGISTICO:	
Fascia 150 m fiume	
Fascia 300 m lago	
Bosco	
Zona umida	
PAI	
RETE ECOLOGICA	
RETE NATURA 2000:	
Sic	
Zps	
Art. 17 RD 3267/23	

VALUTAZIONE	
1	
2	
3	
4	X
5	

IMPATTO PREVISTO	
Alto	
Basso	X
Nulla	

INT. DI RECUPERO	
Ristrutturazione della cascina nel parco a fini museali o come biblioteca.	

NOTE
Centro storico di Cantello.
Casa storica ristrutturata affacciata sul parco urbano molto impattante per dimensioni e stile.
Presenza, nello stesso parco, di una cascina storica in stato di abbandono.
Punto panoramico dalla Parrocchia di San Pietro e Paolo.
Presenza di un elevato numero di edifici storici in stato di abbandono.

SCHEDA DEL RILIEVO PAESAGGISTICO

N. rilievo	63
Comune	Cantello
Contesto	Urbano
Coordinate	
Scala puntuale	
Scala ampia	X



SETTORE GEOMORFOLOGICO E NATURALISTICO	presenza	rilevanza	integrità
Emergenza geologica, idrogeologica, geomorfologia: forre, massi erratici, cascate, grotte, sorgenti			
Vetta, crinale, sommità, sella, passo, valico, testata di valico			
Detriti di falda, conoide di deiezione			
Versante			
Lago			
Corso d'acqua - ret. principale			
Corso d'acqua - ret. secondario			
Zona umida			
Brughiera			
Bosco			
Albero monumentale			
Punto panoramico			
INFRASTRUTTURE, VIABILITA' E RETE IDR. ARTIFICIALE	presenza	rilevanza	integrità
Viabilità storica	X	3	3
Naviglio, canale e opere idraulica			
Linea ferroviaria			
Opera militare e trincea			
Fortificazione			
Sentiero			
Ponte			
Galleria			
Pozzo			
Cava e miniera			
Monumento			
Fontana			
Fontanile			

ELEMENTI DEL PAESAGGIO AGRARIO E STR. VERDI	presenza	rilevanza	integrità
Coltura agraria			
Prato pascolo, maggese			
Oliveto, vigneto, frutteto, arboricoltura			
Allevamento			
Terrazzamenti			
Bosco d'impianto			
Roccolo			
Filare			
Fascia boscata			
Orto	X	2	3
Giardino	X	2	3
Verde urbano			
Parco			
Lungolago			

SISTEMI INSEDIATIVI	presenza	rilevanza	integrità
Insedimenti di versante e di terrazzo			
Insedimenti di sommità			
Insedimenti di fondovalle			
Insedimenti d'altura			
Insedimenti rivieraschi			
Insedimenti con case isolate	X	1	4
Insedimenti con case a schiera	X	2	1
Insedimenti con case a corte			
Villa			
Borgo, villaggio, centro storico			
Tipi specialistici e di uso pubblico			
Edifici di archeologia industriale			

CRITICITA'	
Discarica	
Area estrattiva	
Incolto	
Zona industriale	
Urb. Residenziale	X
Infrastrutture	

DINAMICHE	
Trasf. bosco	
Costruz. immobili	X
Costruz. infrastrutture	

IMPATTO PREVISTO	
Alto	
Basso	X
Nulla	

INT. DI RECUPERO	

VALUTAZIONE	
1	
2	X
3	
4	
5	

VINCOLI	
PAESAGGISTICO:	
Fascia 150 m fiume	
Fascia 300 m lago	
Bosco	
Zona umida	
PAI	
RETE ECOLOGICA	
RETE NATURA 2000:	
Sic	
Zps	
Art. 17 RD 3267/23	

NOTE
Presenza di nuove case a schiera di fronte al cimitero della Chiesa della Madonna di Campagna che non si inseriscono in nessun modo con il paesaggio circostante, né per la forma, né, soprattutto, per il colore.